

# Läget på elmarknaden

Energimarknadsinspektionen  
Swedish Energy Markets Inspectorate

Foto: Mostphotos.com

Läget på elmarknaden är en marknadsrapport från Energimarknadsinspektionen (Ei). Här rapporterar vi föregående veckas utveckling på elmarknaden.

## Vecka 23 år 2023

### Högre temperatur och minskad nederbörd

Systempriset ökade med 64 procent jämfört med föregående vecka och veckomedlet landade på 34,2 EUR/MWh. Spotpriset i elområde SE1 och SE2 ökade med 111 procent där veckomedlet blev 20,6 EUR/MWh. I elområde SE3 minskade spotpriset med 21 procent och veckomedlet blev 20,8 EUR/MWh medan spotpriset i SE4 ökade med 15 procent och veckomedlet blev 70,4 EUR/MWh. Terminspriserna på kol ökade med 14,4 procent och hade ett veckomedel på 106,9 USD/ton, oljepriset ökade med 1,6 procent och veckomedlet landade på 76,1 USD/fat, gaspriset steg med 14,5 procent där veckomedlet blev 27,7 EUR/MWh. Under veckan var temperaturen högre än normalt och nederbörden lägre än normalt. I Sverige var tillgängligheten på kärnkraft 64 procent, detta motsvarade en ökning med 8,5 procent jämfört med föregående vecka. Oskarshamn förlängde sitt underhåll fram till den 12 juni.

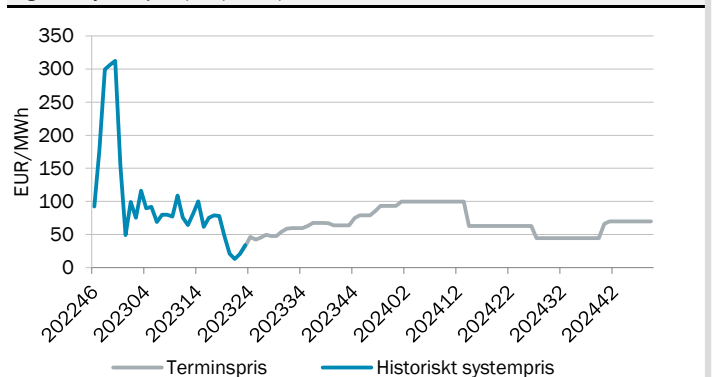
Tabell 1. Prisutveckling (EUR/MWh)

Systempris Nord Pool	34,2	↑
Spotpris SE1 Luleå	20,6	↑
Spotpris SE2 Sundsvall	20,6	↑
Spotpris SE3 Stockholm	20,8	↓
Spotpris SE4 Malmö	70,4	↑
Terminspris Norden (månad)	49,8	↑

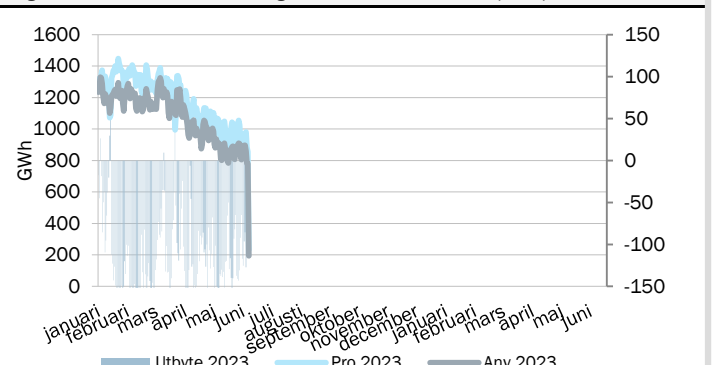
Tabell 2. Prispåverkande faktorer (normal)

Temperatur Norden, °C	15,8 ( 14,5 )	↑
Nederbörd Norden, GWh	633 ( 3885 )	↓
Ingående magasin Norden, procent	47,0% ( 53,0% )	↑
Ingående magasin Sverige, procent	47,9% ( 56,4% )	↑
Tillgänglig kapacitet kärnkraft Norden	78%	↑
Tillgänglig kapacitet kärnkraft Sverige	64%	↑

Figur 1. Systempris (EUR/MWh)



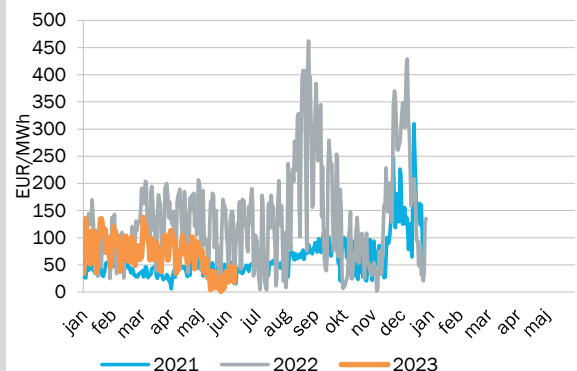
Figur 2. Produktion, användning och kraftflöde i Norden (GWh)



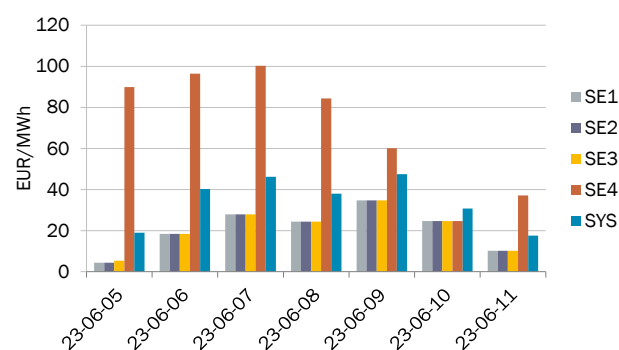
## Fysisk handel - dygnspriser

Källa: Nord Pool, EEX och EPEX

Figur 3. Systempriset på Nord Pool\*



Figur 4. Spotpriser Sverige och systempriset på Nord Pool



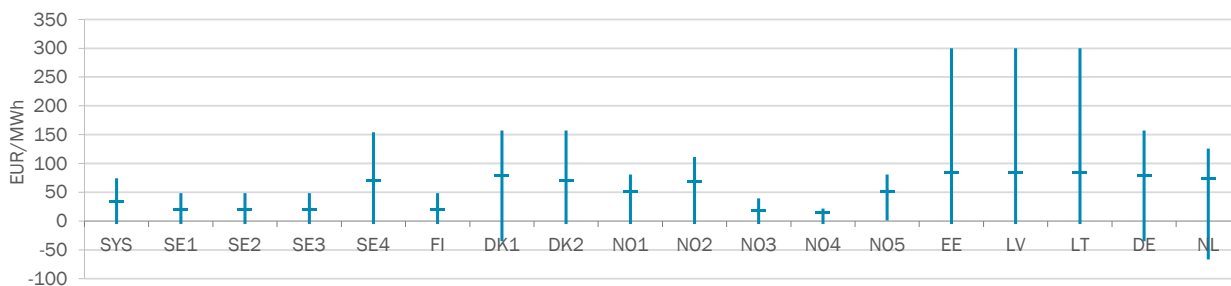
Tabell 3. Spotpriser, EUR/MWh

Vecka 23	SYS	SE1	SE2	SE3	SE4	FI	DK1	DK2	NO1	NO2	NO3	NO4	NO5	EE	LV	LT	DE	NL
Måndag	19,0	4,3	4,3	5,3	89,9	4,0	90,5	90,5	51,1	74,4	4,3	4,3	51,1	92,4	92,4	92,4	90,8	81,1
Tisdag	40,3	18,4	18,4	18,4	96,5	17,4	97,4	97,4	50,4	76,1	17,1	16,4	50,4	98,5	98,5	98,5	98,1	81,2
Onsdag	46,2	28,0	28,0	28,0	100,2	28,0	100,9	100,9	59,8	81,6	23,2	19,6	59,8	99,3	100,6	100,6	100,9	88,4
Torsdag	38,0	24,4	24,4	24,4	84,3	24,2	84,5	84,5	57,9	75,5	23,5	20,4	57,9	108,9	108,9	108,9	84,5	82,6
Fredag	47,5	34,7	34,7	34,7	60,1	31,0	86,5	61,2	57,2	75,7	25,8	21,2	57,2	86,6	86,6	86,6	86,7	86,3
Lördag	30,7	24,6	24,6	24,6	24,6	24,6	50,1	23,1	46,2	53,9	21,3	18,3	46,2	59,7	59,7	59,7	55,1	52,6
Söndag	17,6	10,1	10,1	10,1	37,1	3,4	36,8	37,6	36,6	39,9	9,5	9,5	37,8	43,8	43,8	43,8	40,8	47,2
Veckomedel	34,2	20,6	20,6	20,8	70,4	18,9	78,1	70,8	51,3	68,1	17,8	15,7	51,5	84,2	84,4	84,4	79,6	74,2
Medel föregående vecka	20,9	9,8	9,8	26,2	61,0	13,3	59,6	62,7	47,4	55,0	7,5	7,4	47,4	54,5	68,0	68,0	63,1	58,7
Förändring från vecka 22	13,3	10,9	10,9	-5,4	9,4	5,6	18,5	8,0	3,9	13,1	10,4	8,2	4,1	29,7	16,4	16,4	16,5	15,5
Förändring från vecka 22	64%	111%	111%	-21%	15%	42%	31%	13%	8%	24%	139%	111%	9%	55%	24%	24%	26%	26%

## Fysisk handel - timpriser

Källa: Nord Pool, EEX, EPEX

Figur 5. Spann mellan högsta och lägsta timpris med markering för medelvärde, för respektive spotområde för veckan.



Tabell 4. Högsta och lägsta timpris för respektive spotområde för veckan, EUR/MWh

Vecka 23	SYS	SE1	SE2	SE3	SE4	FI	DK1	DK2	NO1	NO2	NO3	NO4	NO5	EE	LV	LT	DE	NL
Högst	74,4	48,7	48,7	48,7	154,4	48,7	157,4	157,4	81,0	111,1	39,5	21,7	81,0	300,0	300,0	300	157,4	125,6
Lägst	-5,2	-5,2	-5,2	-5,2	-5,2	-5,2	-35,0	-5,2	-5,2	-5,2	-5,2	-5,2	1,2	-5,2	-5,2	-5,2	-35,0	-66,7

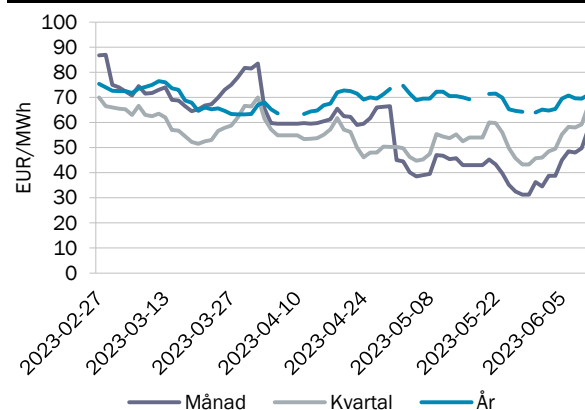
## Finansiell handel - terminspris

Källa: Nasdaq OMX

Tabell 5. Terminspriser Norden, EUR/MWh

Vecka 23	juli	kvartal 3	år 2024
Måndag	45,0	55,2	69,5
Tisdag	48,5	58,3	70,8
Onsdag	48,0	58,0	69,6
Torsdag	49,8	59,3	69,5
Fredag	57,5	66,8	71,0
Veckomedel	49,8	59,5	70,1
Förändring från vecka 22	38,5%	27,7%	35,2%

Figur 6. Terminspris Norden, stängningskurs



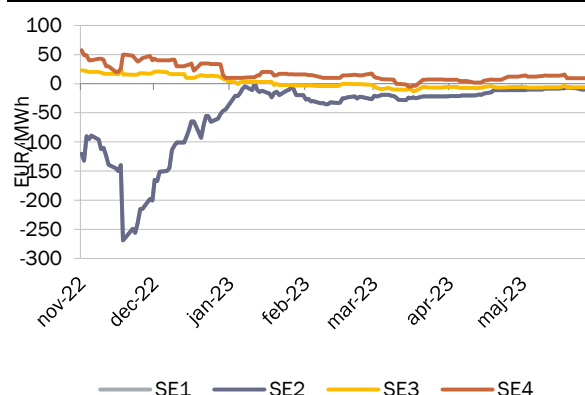
## Finansiell handel - EPAD

Källa: Nasdaq OMX

Tabell 6. EPAD:s Sverige för kommande månad, EUR/MWh

Vecka 23	Nästa månad år 2023			
	SE1	SE2	SE3	SE4
Måndag	-8,00	-8,00	-6,00	9,50
Tisdag	-9,00	-9,00	-6,00	9,50
Onsdag	-10,00	-10,00	-6,00	9,50
Torsdag	-10,00	-10,00	-6,23	9,50
Fredag	-10,00	-10,00	-6,23	9,50
Veckomedel	-9,40	-9,40	-6,09	9,50
Förändring från vecka 22	24,3%	24,3%	17,2%	-24,1%

Figur 7. EPAD:s Sverige för kommande månad, stängningskurs



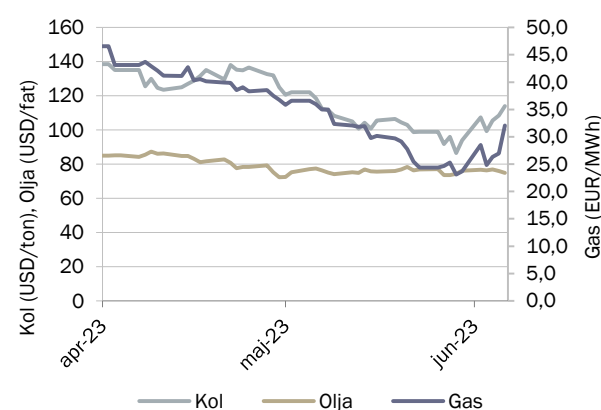
## Finansiell handel - bränslen

Källa: SKM - Kol (API2), Olja (Brent), Gas (Dutch TTF)

Tabell 7. Terminspriser för kommande månad bränslen

Vecka 23	Nästa månad år 2023		
	Kol (USD/ton)	Olja (USD/fat)	Gas (EUR/MWh)
Måndag	107,5	76,7	28,5
Tisdag	99,2	76,3	24,9
Onsdag	105,5	77,0	26,3
Torsdag	108,5	76,0	27,0
Fredag	114,0	74,8	32,1
Veckomedel	106,9	76,1	27,7
Förändring från vecka 22	14,4%	1,6%	14,5%

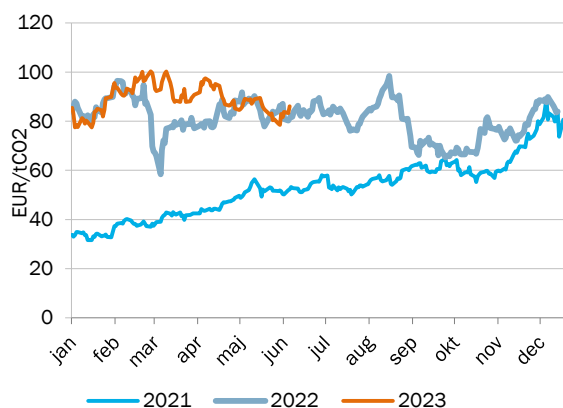
Figur 8. Terminspris för kommande månad kol, gas och olja, stängningskurs



## Finansiell handel - utsläppsrätter

Källa: SKM

Figur 9. Pris på utsläppsrätter, stängningskurs



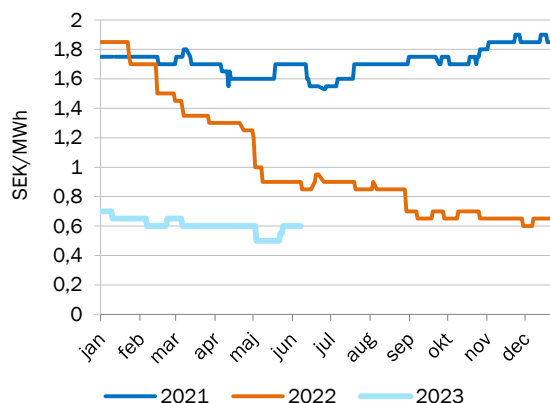
Tabell 8. Priset på utsläppsrätter, EUR/tCO2

Vecka 23	DEC23
Veckomedel (data saknas 29/5)	83,6
Förändring från vecka 22	4,9%

## Finansiell handel - elcertifikat

Källa: SKM

Figur 10. Pris på elcertifikat mars nästa år, stängningskurs



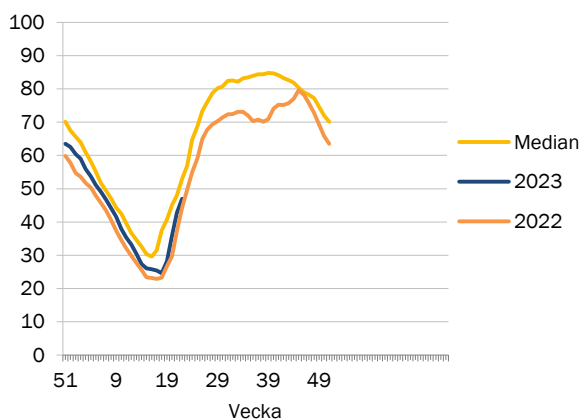
Tabell 9. Priset på elcertifikat, SEK/MWh

Vecka 23	MAR24
Veckomedel (data saknas 6/6)	0,6
Förändring från vecka 22	0,0%

## Prispåverkande faktor - magasinfullnadsgrad

Källa: Nord Pool

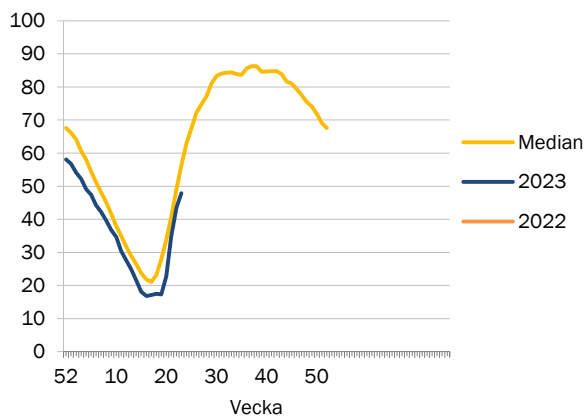
Figur 11. Magasinfullnadsgrad i Norden



Tabell 10. Ingående magasinfullnadsgrad i Norden

Vecka 23	
Magasinfullnadsgrad	47,00
Förändring från vecka 22	4,20 %-enheter
Normal	53,00
Total	121 429

Figur 12. Magasinfullnadsgrad i Sverige



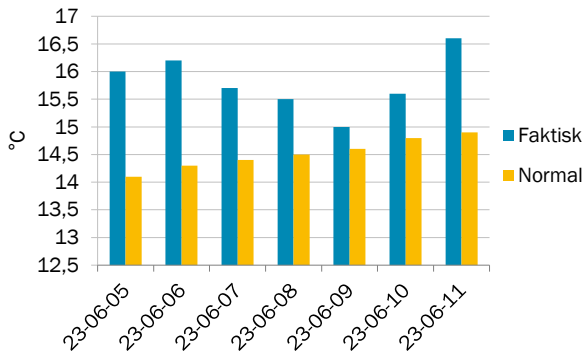
Tabell 11. Ingående magasinfullnadsgrad i Sverige

Vecka 23	
Magasinfullnadsgrad	47,90
Förändring från vecka 22	4,30 %-enheter
Normal	56,40
Total	33 675

## Prispåverkande faktor - temperatur

Källa: SKM

Figur 13. Temperatur i Sverige, dygnsmedel



Tabell 12. Temperatur, °C

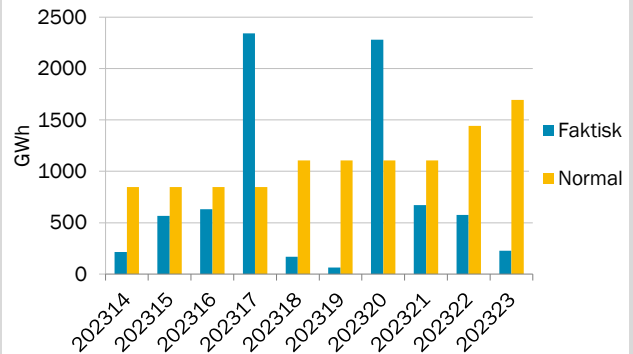
Vecka 23	Temperatur
Veckomedel	15,8
Normal temperatur*	14,5

\*Medelvärdet för veckan under en 30-års period.

## Prispåverkande faktor - nederbörd

Källa: SKM

Figur 14. Nederbörd i Sverige, veckomedel



Tabell 13. Nederbörd, GWh

Vecka 23	Nederbörd
Veckomedel	227
Normal nederbörd*	1694

\*Medelvärdet för veckan under en 30-års period

## Prispåverkande faktor - tillgänglig kärnkraft

Källa: SKM

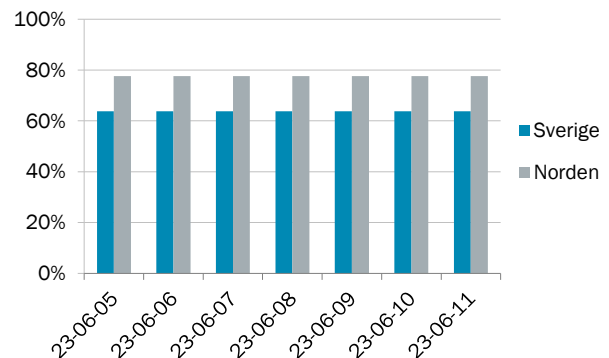
Tabell 14. Status för nordisk kärnkraft, veckomedel

Vecka 23	Tillgänglighet (Procent)	Tillgänglighet (MW)	Förändring från vecka 22
<b>Norden</b>	78%	8 751	10,0%
<b>Sverige</b>	64%	4 392	8,5%
Forsmark 1	100%	990	
Forsmark 2	100%	1 120	
Forsmark 3	100%	1 167	
Oskarshamn 3	0%	0	
Ringhals 3	0%	0	
Ringhals 4	99%	1 115	
<b>Finland</b>	99%	4 359	11,6%
Olkiluoto 1	100%	890	
Olkiluoto 2	100%	890	
Olkiluoto 3	98%	1 570	
Loviisa 1 och 2	100%	1 009	

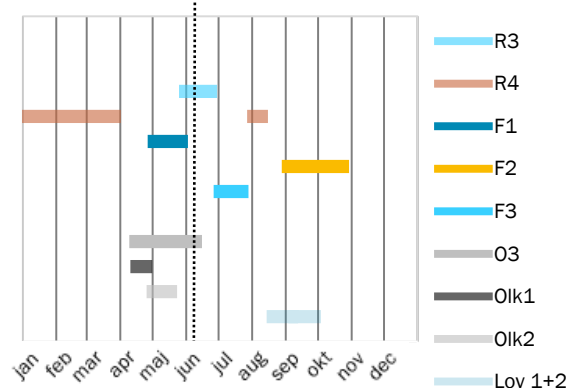
Oskarshamn 3 har förlängt underhåll fram till 12 juni.

Ringhals 3 har revision fram till 23 juni.

Figur 15. Tillgänglighet i nordisk och svensk kärnkraft



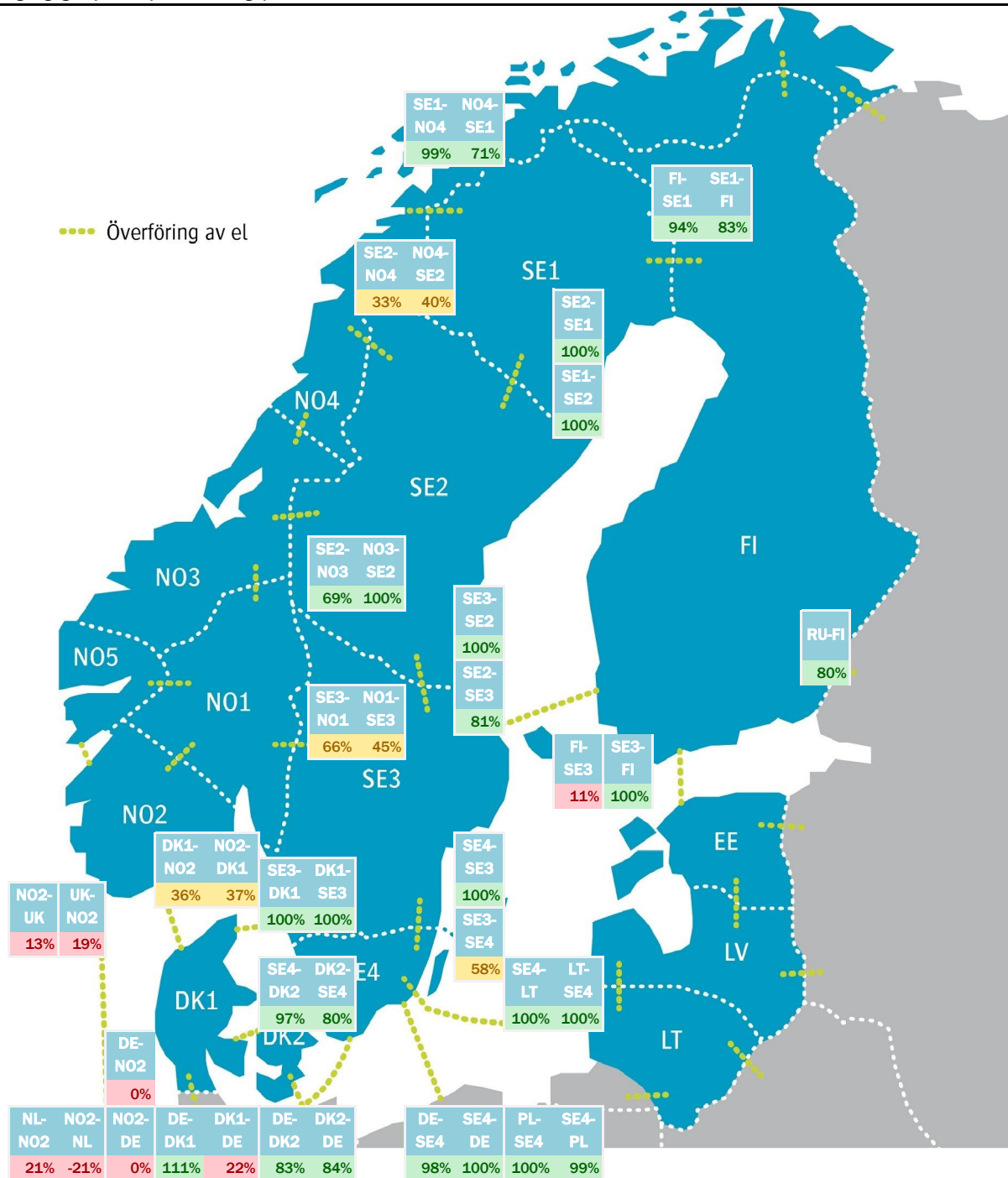
Figur 16. Planerade revisioner i nordisk kärnkraft



## Prispåverkande faktor - tillgänglig kapacitet överföring

Källa: Nord Pool

Figur 17. Tillgänglig kapacitet per överföring, procent



Tabell 15. Tillgänglig och Installerad kapacitet (MW) per överföring, veckomedel

Vecka 23	NL-NO2	DE-NO2	DK1-DE	DK2-DE	SE4-DE	SE4-PL	RU-FI	NO2-UK	NO2-DK1	SE3-DK1	SE4-DK2	SE1-FI	SE3-FI	SE1-NO4	SE2-NO3	SE2-NO4	SE3-NO1	SE4-LT	SE1-SE2	SE2-SE3	SE3-SE4	SE1-SE2	SE2-SE3	SE3-SE4
Överföring	- till	- till	- till	- till	- till	- till	- till	- till	- till	- till	- till	- till	- till	- till	- till	- till	- till	- till	- till	- till	- till	- till	- till	- till
Tillgänglig	153	0	542	825	615	591	1168	135	598	715	1266	1251	1200	595	692	100	1390	700	3298	5899	3605			
Installerad	723	1444	2500	985	615	600	1460	1016	1632	715	1300	1500	1200	600	1000	300	2095	700	3300	7300	6200			
Överföring	- från	- från	- från	- från	- från	- från	- från	- från	- från	- från	- från	- från	- från	- från	- från	- från	- från	- från	- från	- från	- från	- från	- från	- från
Tillgänglig	-153	0	2785	825	591	600	1168	190	588	715	1362	1033	129	495	597	100	974	700	3299	7296	2792			
Installerad	723	1444	2500	1000	600	600	320	1016	1632	715	1700	1100	1200	700	600	250	2145	700	3300	7300	2800			

## Utbud och efterfrågan

Källa: Nord Pool

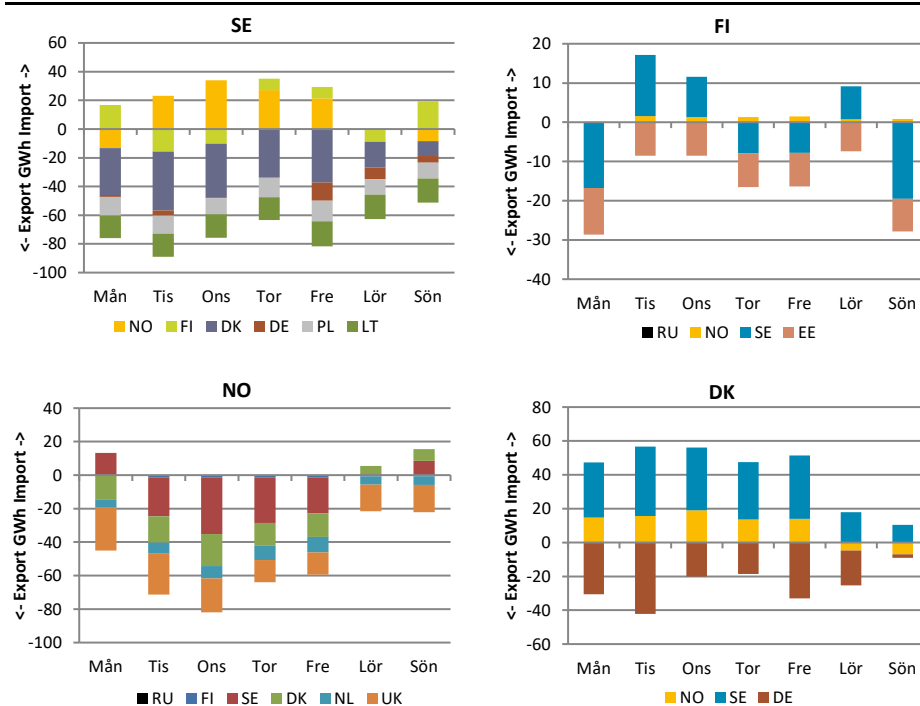
Tabell 16. Produktion och användning i Norden, GWh

Vecka 22	Användning	Produktion	Vattenkraft	Vindkraft	Kärnkraft	Övrig värmekraft
Sverige	2135	2636	898	920	557	261
Förändring från vecka 21	2,4%	1,8%	-8,6%	33,5%	-13,5%	-4,7%
Norge	2140	2454	2106	317		31
Förändring från vecka 21	1,6%	-0,2%	1,5%	-10,8%		3,3%
Finland	1314	1387	281	320	641	145
Förändring från vecka 21	3,5%	1,2%	-3,3%	16,2%	-1,9%	-3,5%
Danmark	583	486		236		104
Förändring från vecka 21	-2,8%	-12,5%		-22,7%		-14,0%
Norden	6172	6963	3285	1793	1198	541
Förändring från vecka 21	1,9%	-0,2%	-1,9%	10,4%	-7,7%	-5,9%

## Krafthandel

Källa: Nord Pool

Figur 18. Krafthandel till, från respektive land i Norden



Tabell 17. Krafthandel för Nordiska länder, veckomedel, GWh

Vecka 23	Netto
Sverige	-342
Finland	-72
Norge	-454
Danmark	143
Estland	13
Lettland	70
Litauen	121

Tabell 18. Krafthandel till och från Norden, veckomedel, GWh

Vecka 23	Netto
Nederländerna	-46
Polen	-87
Ryssland	0
Tyskland	-320
Storbritannien	-129



## Om Läget på elmarknaden

Marknadsrapporten beskriver prisutvecklingen på den fysiska marknaden (råkraftsmarknaden) med bland annat utvecklingen för spotpriserna i Sverige och systempriset i Norden. Den finansiella marknaden beskrivs genom prisutvecklingen för terminer och EPAD. Priset på el sätts i balans mellan utbud (produktion) och efterfrågan (användning) vilka i sin tur påverkas av flertalet faktorer. I rapporten beskrivs det aktuella marknadsläget för några av de faktorer som påverkar priset i Sverige och Norden.

## Förteckning över förkortningar och namn

Baltic Cable	Överföringslinje mellan Sverige (SE4) och Tyskland (DE)
DE	Tyskland
DK1	Prisområde 1 Danmark Jylland
DK2	Prisområde 2 Danmark Själland
DS Futures	Deferred Settlement Futures. Kontrakt med ackumulerad vinst/förlust som avräknas under leveransperioden.
EE	Estland
EEX (Phelix)	European Energy Exchange (Phelix) är en marknadsplats för grossistmarknaden i Tyskland
EPAD	Electricity price area differential. Differenskontrakt baserat på skillnad i pris mellan prisområden.
EPEX	Marknadsplats som erbjuder handels- och clearingtjänster för grossistmarknaderna i Norden, Frankrike, Nederländerna, Storbritannien, Belgien, Österrike och Schweiz.
Fenno Skan	Överföringslinje mellan Sverige (SE3) och Finland (FI)
FI	Finland
FR	Frankrike
ICE	Intercontinental Exchange. ICE Futures Europa är marknadsplats för bland annat termins- och optionskontrakt för råolja och raffinerad olja, räntor, aktiederivat, naturgas, kol, samt utsläpp.
Kontek	Överföringslinje mellan Danmark (DK2) och Tyskland (DE)
Konti-Skan	Överföringslinje mellan Sverige (SE3) och Danmark (DK1)
LT	Litauen
LV	Lettland
Nasdaq OMX	NASDAQ OMX Commodities är marknadsplats för kontantavräknade derivatkontrakt i, bland annat, de nordiska, tyska, holländska och brittiska kraftmarknaderna, såsom terminer och EPAD-kontrakt.
NL	Nederländerna
NO1	Prisområde 1 Norge Oslo
NO2	Prisområde 2 Norge Kristiansand
NO3	Prisområde 3 Norge Trondheim
NO4	Prisområde 4 Norge Tromsø
NO5	Prisområde 5 Norge Bergen
Nord Pool	Marknadsplats för grossistmarknaderna i Sverige och övriga Norden samt Baltikum, Storbritannien, Tyskland, Österrike, Polen, Nederländerna, Belgien och Frankrike. Ägs av Euronext tillsammans med de nordiska och baltiska stamnätsoperatörerna.
PL	Polen
RU	Ryssland
SE1	Prisområde 1 Sverige Luleå
SE2	Prisområde 2 Sverige Sundsvall
SE3	Prisområde 3 Sverige Stockholm
SE4	Prisområde 4 Sverige Malmö
Skagerrak	Överföringslinje mellan Norge (NO2) och Danmark (DK1)
SKM	Svensk Kraftmäkling. Marknadsplats för handel med nordiska elcertifikat.
Storebælt	Överföringslinje mellan Jylland i Danmark (DK1) och Själland i Danmark (DK2)
SwePol Link	Överföringslinje mellan Sverige (SE4) och Polen (PL)
SYS	Systempris Norden
Øresund	Överföringslinje mellan Sverige (SE4) och Danmark (DK2)