

Läget på elmarknaden

Läget på elmarknaden är en marknadsrapport från Energimarknadsinspektionen (Ei). Här rapporterar vi föregående veckas utveckling på elmarknaden.

Vecka 12 år 2022

Lägre spotpriser i elområde SE3 och SE4

Systempriset ökade med 7 procent i jämförelse med föregående vecka. I elområde SE1 och SE2 ökade spotpriserna med 38 procent, medan det minskade med 20 respektive 13 procent i elområde SE3 och SE4. Priserna på EPAD:s ökade med 16,4 procent i elområde SE1 och SE2 medan de minskade i elområde SE3 och SE4 med 155,4 respektive 26,2 procent. Även terminspriserna på kol och olja ökade under veckan med 0,3 respektive 14,1 procent och terminspriset på gas minskade med 3,7 procent. Under veckan som gick låg medeltemperaturen flera grader över det normala och nederbörden var en bit över medelvärdet för veckan.

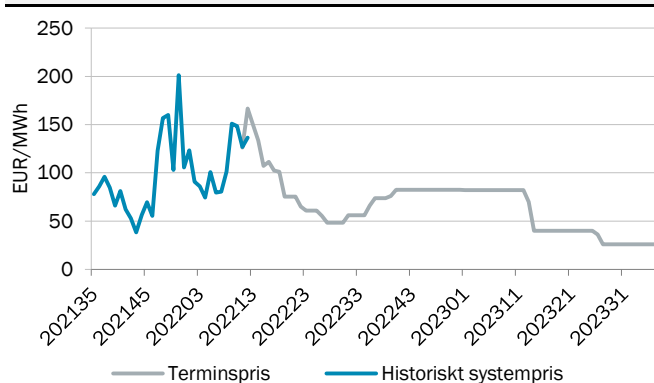
Tabell 1. Prisutveckling (EUR/MWh)

Systempris Nord Pool	136,4	↑
Spotpris SE1 Luleå	23,7	↑
Spotpris SE2 Sundsvall	23,7	↑
Spotpris SE3 Stockholm	86,5	↓
Spotpris SE4 Malmö	117,0	↓
Terminspris Norden (månad)	127,8	↑

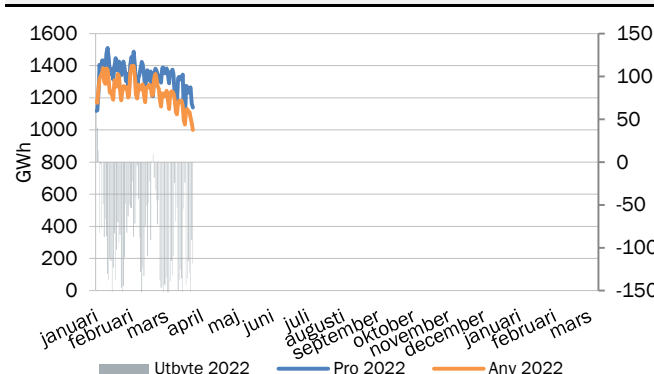
Tabell 2. Prispåverkande faktorer (normal)

Temperatur Norden, °C	6,1 (2,9)	↑
Nederbörd Norden, GWh	3506 (3087)	↑
Ingående magasin Norden, procent	32,0% (39,6%)	↓
Ingående magasin Sverige, procent	32,9% (31,7%)	↓
Tillgänglig kapacitet kärnkraft Norden	86%	↑
Tillgänglig kapacitet kärnkraft Sverige	100%	↑

Figur 1. Systempris (EUR/MWh)



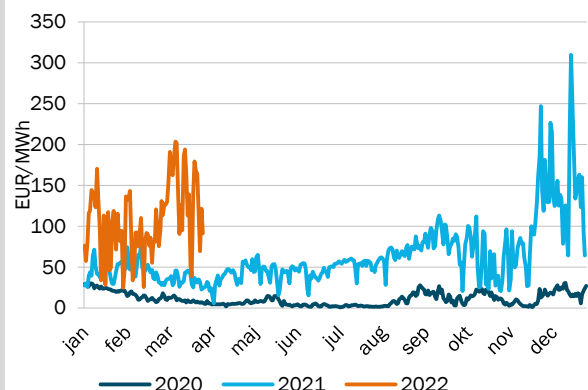
Figur 2. Produktion, användning och kraftflöde i Norden (GWh)



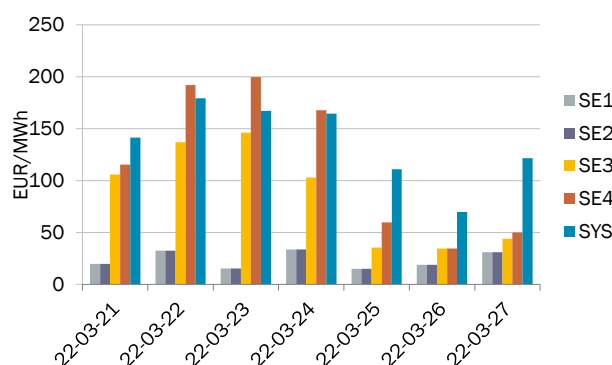
Fysisk handel - dygnspriser

Källa: Nord Pool, EEX och EPEX

Figur 3. Systempriset på Nord Pool*



Figur 4. Spotpriser Sverige och systempriset på Nord Pool



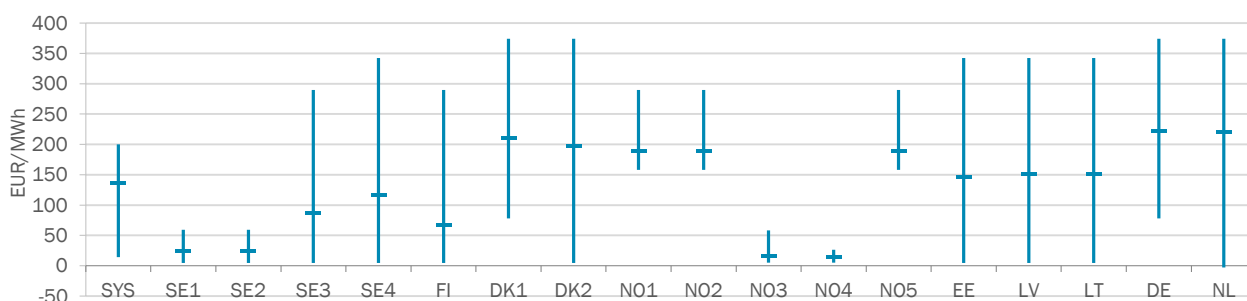
Tabell 3. Spotpriser, EUR/MWh

Vecka 12	SYS	SE1	SE2	SE3	SE4	FI	DK1	DK2	NO1	NO2	NO3	NO4	NO5	EE	LV	LT	DE	NL
Måndag	141,5	19,9	19,9	106,0	115,4	38,2	188,5	166,1	177,2	177,2	17,8	15,9	177,2	162,6	164,5	164,5	205,8	217,0
Tisdag	179,4	32,6	32,6	136,9	192,0	101,4	236,5	236,5	196,0	196,0	22,8	15,4	196,0	180,8	201,6	201,6	236,5	232,3
Onsdag	167,3	15,2	15,2	146,0	199,6	126,4	236,5	236,5	203,4	203,4	14,1	14,1	203,4	184,9	202,5	202,5	236,5	232,2
Torsdag	164,4	33,5	33,5	103,0	167,8	99,4	237,2	237,3	191,3	191,3	14,1	14,1	191,3	188,5	188,5	188,5	238,0	233,4
Fredag	111,0	15,0	15,0	35,3	59,7	40,6	216,3	203,9	188,0	188,0	13,0	13,0	188,0	159,4	159,4	159,4	244,4	242,0
Lördag	69,7	19,0	19,0	34,5	34,5	21,0	174,3	123,0	182,3	182,3	13,5	12,3	182,3	61,9	61,9	61,9	189,6	182,7
Söndag	121,4	31,1	31,1	44,1	50,0	44,1	186,7	182,6	184,6	184,6	13,9	13,9	184,6	79,8	79,8	79,8	200,6	197,8
Veckomedel	136,4	23,7	23,7	86,5	117,0	67,3	210,9	198,0	189,0	189,0	15,6	14,1	189,0	145,4	151,2	151,2	221,6	219,6
Förändring från vecka 11	7%	38%	38%	-20%	-13%	15%	13%	9%	2%	2%	8%	0%	2%	4%	-10%	-10%	6%	-2%

Fysisk handel - timpriser

Källa: Nord Pool, EEX, EPEX

Figur 5. Spann mellan högsta och lägsta timpris med markering för medelvärde, för respektive spotområde för veckan.



Tabell 4. Högsta och lägsta timpris för respektive spotområde för veckan, EUR/MWh

Vecka 12	SYS	SE1	SE2	SE3	SE4	FI	DK1	DK2	NO1	NO2	NO3	NO4	NO5	EE	LV	LT	DE	NL
Högst	199,9	59,3	59,3	290,0	342,6	290,0	374,1	374,1	290,0	290,0	58,1	26,3	290,0	342,6	342,6	343	374,1	374,1
Lägst	14,4	4,6	4,6	4,6	4,6	4,6	78,0	4,6	158,2	158,2	5,1	5,1	158,2	4,6	4,6	4,6	78,0	-2,9

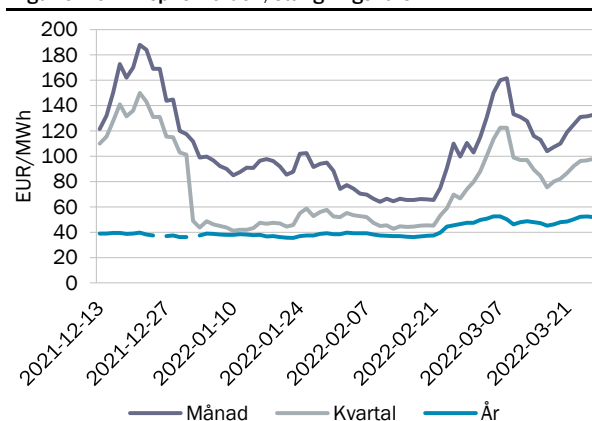
Finansiell handel - terminspris

Källa: Nasdaq OMX

Tabell 5. Terminspriser Norden, EUR/MWh

Vecka 12	april	kvartal 2	år 2023
Måndag	119,0	86,8	48,5
Tisdag	125,0	92,3	50,3
Onsdag	131,0	96,1	52,1
Torsdag	131,4	96,8	52,4
Fredag	132,8	98,1	52,0
Veckomedel	127,8	94,0	51,0
Förändring från vecka 11	16,1%	14,2%	8,8%

Figur 6. Terminspris Norden, stängningskurs



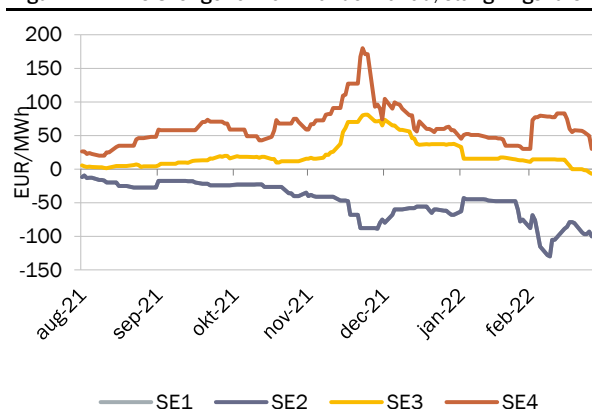
Finansiell handel - EPAD

Källa: Nasdaq OMX

Tabell 6. EPAD:s Sverige för kommande månad, EUR/MWh

Vecka 12	Nästa månad år 2022			
	SE1	SE2	SE3	SE4
Måndag	-93,88	-93,88	0,00	56,75
Tisdag	-97,00	-97,00	-1,75	55,25
Onsdag	-97,00	-97,00	-2,00	52,25
Torsdag	-93,00	-93,00	-5,05	49,50
Fredag	-100,00	-100,00	-7,00	30,00
Veckomedel	-96,18	-96,18	-3,16	48,75
Förändring från vecka 11	16,4%	16,4%	-155,4%	-26,2%

Figur 7. EPAD:s Sverige för kommande månad, stängningskurs



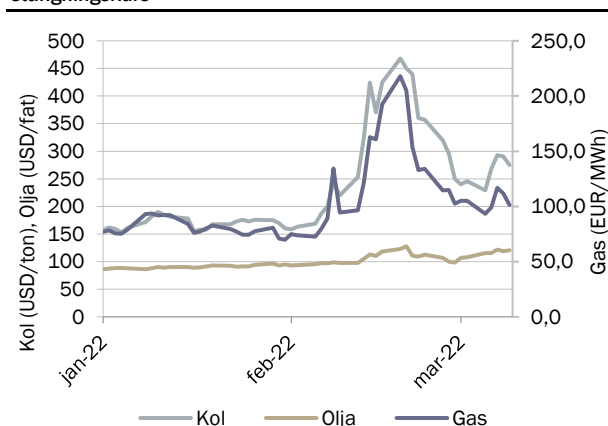
Finansiell handel - bränslen

Källa: SKM - Kol (API2), Olja (Brent), Gas (Dutch TTF)

Tabell 7. Terminspriser för kommande månad bränslen

Vecka 12	Nästa månad år 2022		
	Kol (USD/ton)	Olja (USD/fat)	Gas (EUR/MWh)
Måndag	229,3	115,6	93,3
Tisdag	268,0	115,5	99,2
Onsdag	293,0	121,6	117,0
Torsdag	290,5	119,0	111,6
Fredag	275,0	120,7	101,3
Veckomedel	271,2	118,5	104,5
Förändring från vecka 11	0,3%	14,1%	-3,7%

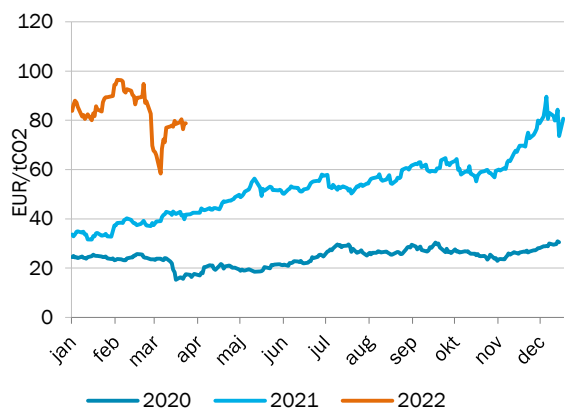
Figur 8. Terminspris för kommande månad kol, gas och olja, stängningskurs



Finansiell handel - utsläppsrätter

Källa: SKM

Figur 9. Pris på utsläppsrätter, stängningskurs



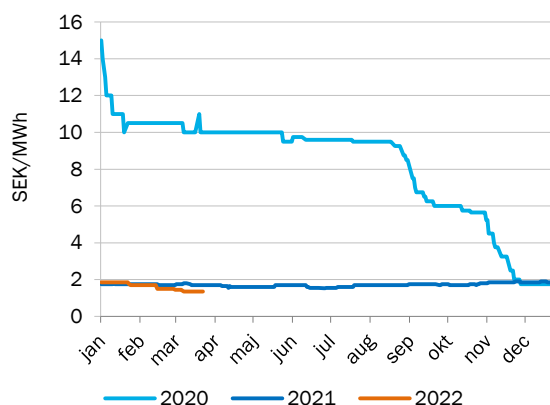
Tabell 8. Priset på utsläppsrätter, EUR/tCO2

Vecka 12	DEC22
Veckomedel	78,7
Förändring från vecka 11	0,7%

Finansiell handel - elcertifikat

Källa: SKM

Figur 10. Pris på elcertifikat mars nästa år, stängningskurs



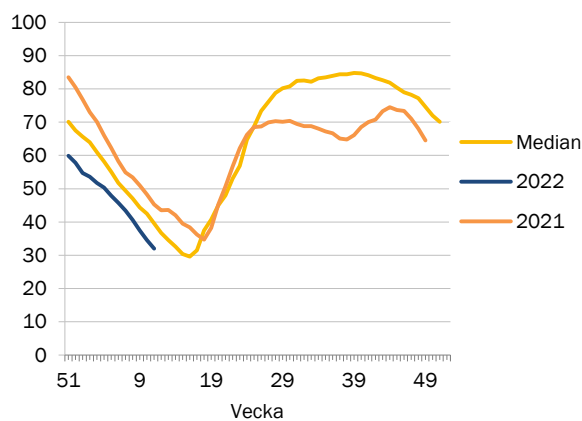
Tabell 9. Priset på elcertifikat, SEK/MWh

Vecka 12	MAR23
Veckomedel	1,4
Förändring från vecka 11	0,0%

Prispåverkande faktor - magasinifyllnadsgrad

Källa: Nord Pool

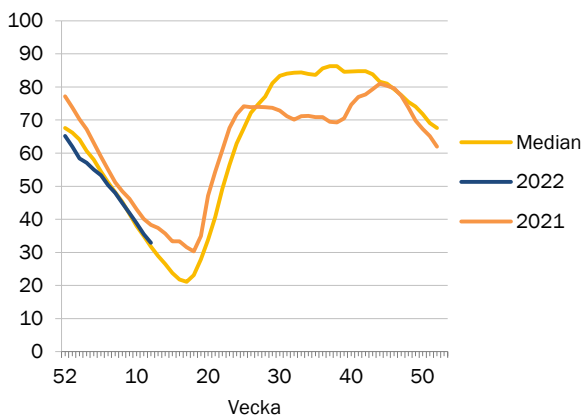
Figur 11. Magasinifyllnadsgrad i Norden



Tabell 10. Ingående magasinifyllnadsgrad i Norden

Vecka 12	
Magasinifyllnadsgrad	32,00
Förändring från vecka 11	-2,60 %-enheter
Normal	39,60
Total	121 429

Figur 12. Magasinifyllnadsgrad i Sverige



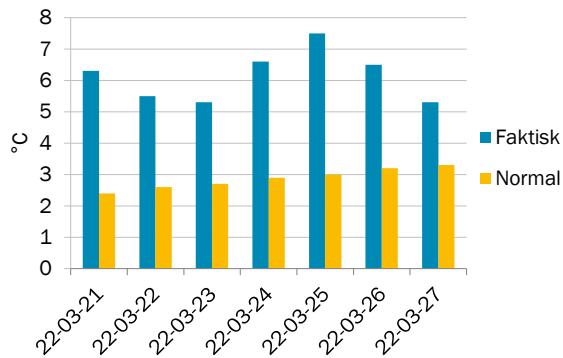
Tabell 11. Ingående magasinifyllnadsgrad i Sverige

Vecka 12	
Magasinifyllnadsgrad	32,90
Förändring från vecka 11	-2,60 %-enheter
Normal	31,70
Total	33 675

Prispåverkande faktor - temperatur

Källa: SKM

Figur 13. Temperatur i Sverige, dygnsmedel



Tabell 12. Temperatur, °C

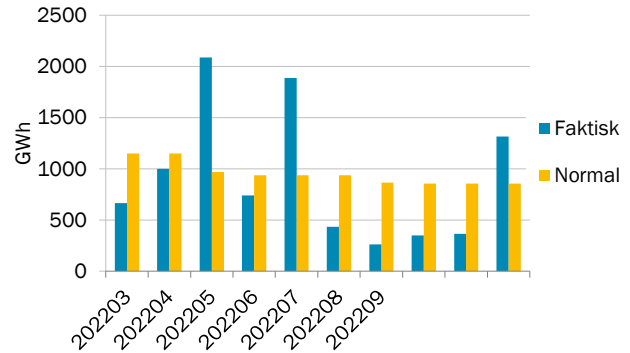
Vecka 12	Temperatur
Veckomedel	6,1
Normal temperatur*	2,9

*Medelvärdet för veckan under en 30-års period.

Prispåverkande faktor - nederbörd

Källa: SKM

Figur 14. Nederbörd i Sverige, veckomedel



Tabell 13. Nederbörd, GWh

Vecka 12	Nederbörd
Veckomedel	1316
Normal nederbörd*	854

*Medelvärdet för veckan under en 30-års period.

Prispåverkande faktor - tillgänglig kärnkraft

Källa: SKM

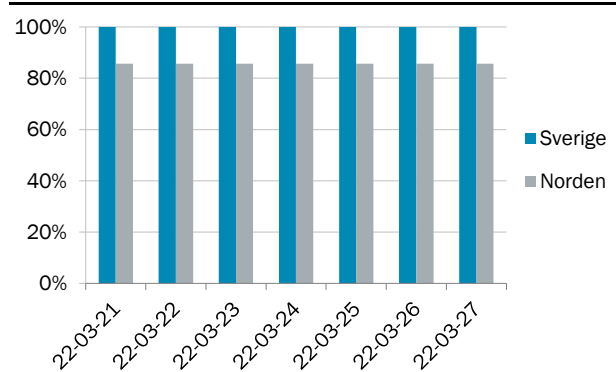
Tabell 14. Status för nordisk kärnkraft, veckomedel

Vecka 12	Tillgänglighet (Procent)	Tillgänglighet (MW)	Förändring från vecka 11
Norden	86%	9 660	0,2%
Sverige	100%	6 881	0,3%
Forsmark 1	100%	990	
Forsmark 2	100%	1 120	
Forsmark 3	100%	1 167	
Oskarshamn 3	100%	1 400	
Ringhals 3	100%	1 074	
Ringhals 4	100%	1 130	
Finland	63%	2 779	0,0%
Olkiluoto 1	99%	880	
Olkiluoto 2	100%	890	
Olkiluoto 3	25%	400	
Loviisa 1 och 2	100%	1 009	

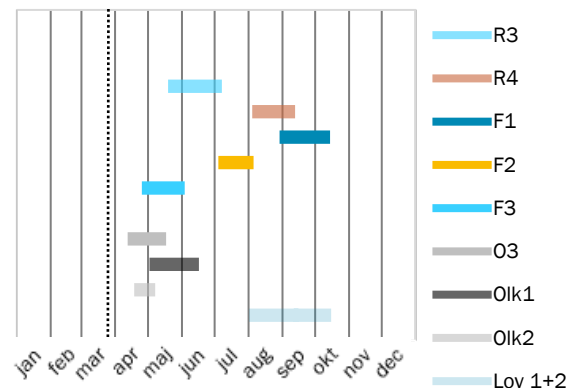
Kommentar:

Olkiluoto (Olk) 3 kommer succesivt tas i drift under våren, i Tabell 14, samt Figur 15 inkluderas Olk 3 från och med 22/1. Installerad kapacitet är 1600 MW. Full produktion väntas nås i början av sommaren.

Figur 15. Tillgänglighet i nordisk och svensk kärnkraft



Figur 16. Planerade revisioner i nordisk kärnkraft



Utbud och efterfrågan

Källa: Nord Pool

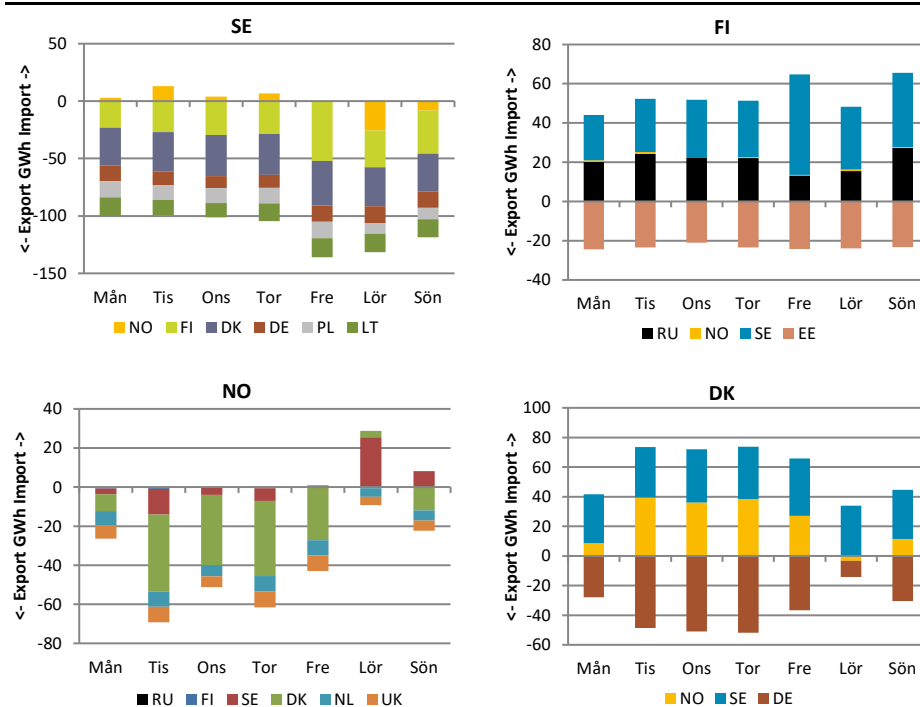
Tabell 16. Produktion och användning i Norden, GWh

Vecka 11	Användning	Produktion	Vattenkraft	Vindkraft	Kärnkraft	Övrig värmekraft
Sverige	2879	3487	1209	760	1156	362
Förändring från vecka 10	-3,2%	-3,5%	-18,2%	25,2%	-0,1%	-2,2%
Norge	2770	3235	2880	325		30
Förändring från vecka 10	-4,1%	-0,6%	1,1%	-13,6%		0,0%
Finland	1614	1423	209	321	520	373
Förändring från vecka 10	-6,0%	2,9%	-22,3%	86,1%	9,5%	-20,1%
Danmark	706	690		297		351
Förändring från vecka 10	-2,3%	-6,7%		-16,6%		0,3%
Norden	7969	8835	4298	1702	1676	1116
Förändring från vecka 10	-4,0%	-1,7%	-6,5%	12,6%	2,7%	-8,3%

Krafthandel

Källa: Nord Pool

Figur 18. Krafthandel till, från respektive land i Norden



Tabell 17. Krafthandel för Nordiska länder, veckomedel, GWh

Vecka 12	Netto
Sverige	-764
Finland	215
Norge	-467
Danmark	127
Estland	26
Lettland	52
Litauen	174

Tabell 18. Krafthandel till och från Norden, veckomedel, GWh

Vecka 12	Netto
Nederländerna	-46
Polen	-87
Ryssland	145
Tyskland	-464
Storbritannien	-151

Om Läget på elmarknaden

Marknadsrapporten beskriver prisutvecklingen på den fysiska marknaden (råkraftsmarknaden) med bland annat utvecklingen för spotpriserna i Sverige och systempriset i Norden. Den finansiella marknaden beskrivs genom prisutvecklingen för terminer och EPAD. Priset på el sätts i balans mellan utbud (produktion) och efterfrågan (användning) vilka i sin tur påverkas av flertalet faktorer. I rapporten beskrivs det aktuella marknadsläget för några av de faktorer som påverkar priset i Sverige och Norden.

Förteckning över förkortningar och namn

Baltic Cable	Överföringslinje mellan Sverige (SE4) och Tyskland (DE)
DE	Tyskland
DK1	Prisområde 1 Danmark Jylland
DK2	Prisområde 2 Danmark Själland
DS Futures	Deferred Settlement Futures. Kontrakt med ackumulerad vinst/förlust som avräknas under leveransperioden.
EE	Estland
EEX (Phelix)	European Energy Exchange (Phelix) är en marknadsplats för grossistmarknaden i Tyskland
EPAD	Electricity price area differential. Differenskontrakt baserat på skillnad i pris mellan prisområden.
EPEX	Marknadsplats som erbjuder handels- och clearingtjänster för grossistmarknaderna i Norden, Frankrike, Nederländerna, Storbritannien, Belgien, Österrike och Schweiz.
Fenno Skan	Överföringslinje mellan Sverige (SE3) och Finland (FI)
FI	Finland
FR	Frankrike
ICE	Intercontinental Exchange. ICE Futures Europa är marknadsplats för bland annat termins- och optionskontrakt för råolja och raffinerad olja, räntor, aktiederivat, naturgas, kol, samt utsläpp.
Kontek	Överföringslinje mellan Danmark (DK2) och Tyskland (DE)
Konti-Skan	Överföringslinje mellan Sverige (SE3) och Danmark (DK1)
LT	Litauen
LV	Lettland
Nasdaq OMX	NASDAQ OMX Commodities är marknadsplats för kontantavräknade derivatkontrakt i, bland annat, de nordiska, tyska, holländska och brittiska kraftmarknaderna, såsom terminer och EPAD-kontrakt.
NL	Nederländerna
NO1	Prisområde 1 Norge Oslo
NO2	Prisområde 2 Norge Kristiansand
NO3	Prisområde 3 Norge Trondheim
NO4	Prisområde 4 Norge Tromsø
NO5	Prisområde 5 Norge Bergen
Nord Pool	Marknadsplats för grossistmarknaderna i Sverige och övriga Norden samt Baltikum, Storbritannien, Tyskland, Österrike, Polen, Nederländerna, Belgien och Frankrike. Ägs av Euronext tillsammans med de nordiska och baltiska stamnätsoperatörerna.
PL	Polen
RU	Ryssland
SE1	Prisområde 1 Sverige Luleå
SE2	Prisområde 2 Sverige Sundsvall
SE3	Prisområde 3 Sverige Stockholm
SE4	Prisområde 4 Sverige Malmö
Skagerrak	Överföringslinje mellan Norge (NO2) och Danmark (DK1)
SKM	Svensk Kraftmäkling. Marknadsplats för handel med nordiska elcertifikat.
Storebælt	Överföringslinje mellan Jylland i Danmark (DK1) och Själland i Danmark (DK2)
SwePol Link	Överföringslinje mellan Sverige (SE4) och Polen (PL)
SYS	Systempris Norden
Øresund	Överföringslinje mellan Sverige (SE4) och Danmark (DK2)