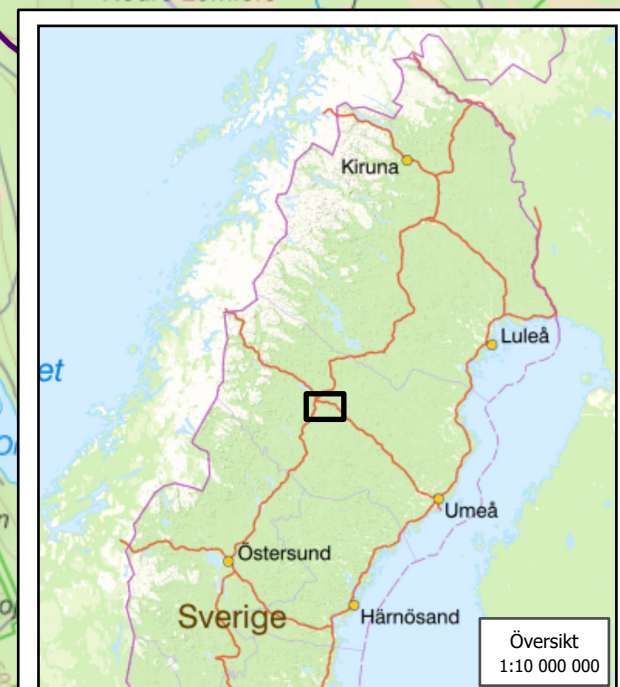
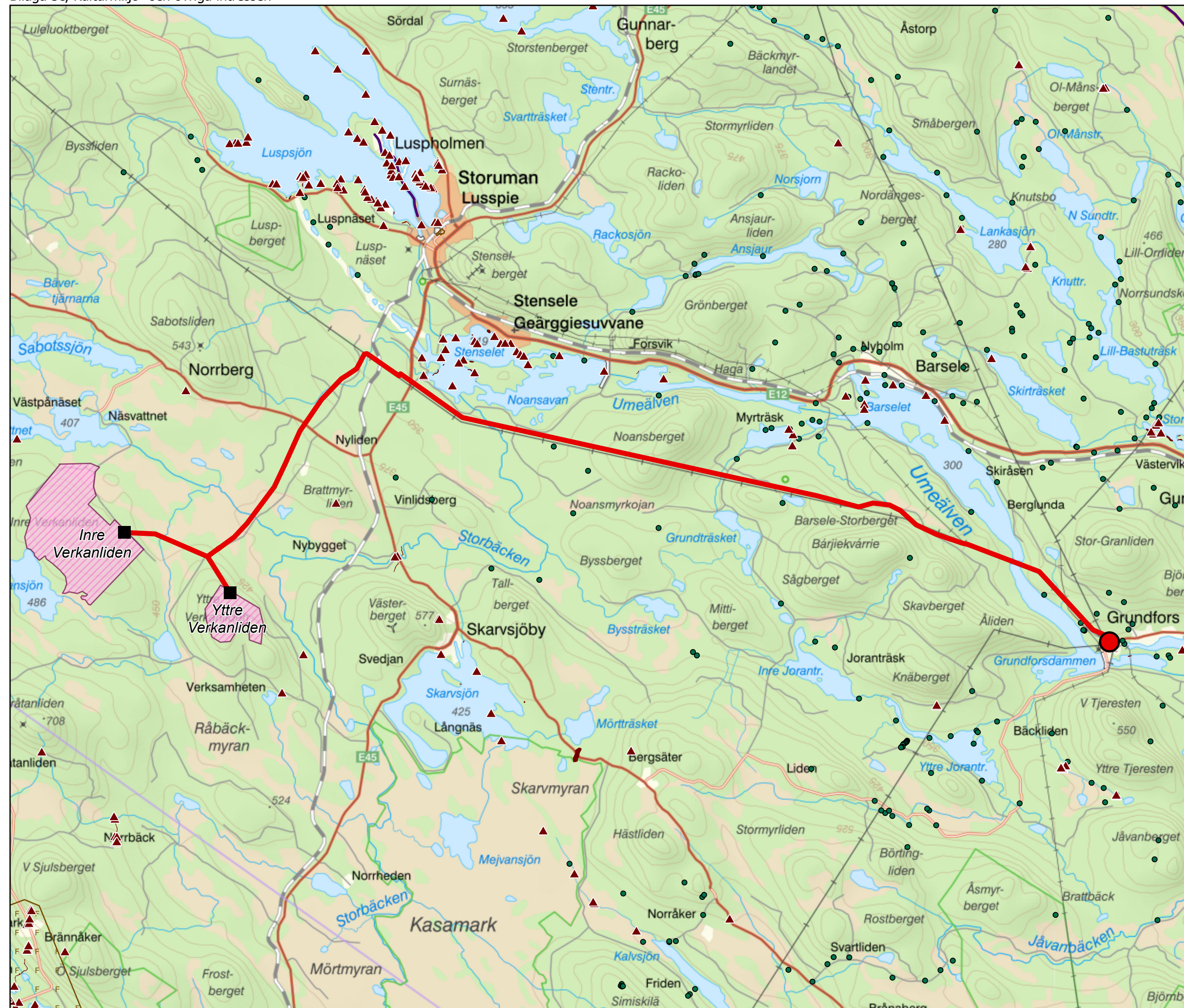


Planerad 150 kV kraftledning för anslutning av vindkraftparkerna Inre respektive Yttre Verkanliden

Bilaga 3c, Kulturmiljö- och övriga intressen



- Teckenförklaring**
- Grundfors station
 - Anslutningspunkt i vindkraftpark
 - Ansökt sträckning
 - ▭ Vindparksyta Inre & Yttre Verkanliden (schematisk)

- KULTURMILJÖ & ÖVRIGA INTRESSEN**
- ▲ Kulturhistorisk lämning (punkt)
 - Kulturhistorisk lämning (linje)
 - Kulturhistorisk lämning (område)
 - Skog och Historia (punkt)
 - Skog och Historia (linje)
 - Kulturmiljö, Värdefulla vägar
 - ▭ Riksintresse Kulturmiljövård, MB 3:6

N

0 1,5 3 6 km

Skala	A3 1:120 000	Datum	2021-03-12
Dock. id	Bilaga 3c	Ref. system	SWEREF99 TM
Jppdrag nr	6196590	Sign.	AKT