

Anslutningspunkt Högaliden

Transformatorstation ST98 Robertsfors

Teckenförklaring

- Anslutningspunkt
- Delområde1
- Delområde2
- Koncessionslinje Skellefteåkraft
- ≡ Flyttleder
- Riksintresse rennärigen MB 3 kap 5§

Samebyar

- Gran
- Malå
- Svaipa

Delområde 1 - Rennäring



Anslutningspunkt
Högaliden



Hög-Gravuliden

Olsiden

Västerberg

Gravfors





Åkullsjön

Ryssjömyran

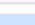
Liljabäck

Berga

Teckenförklaring

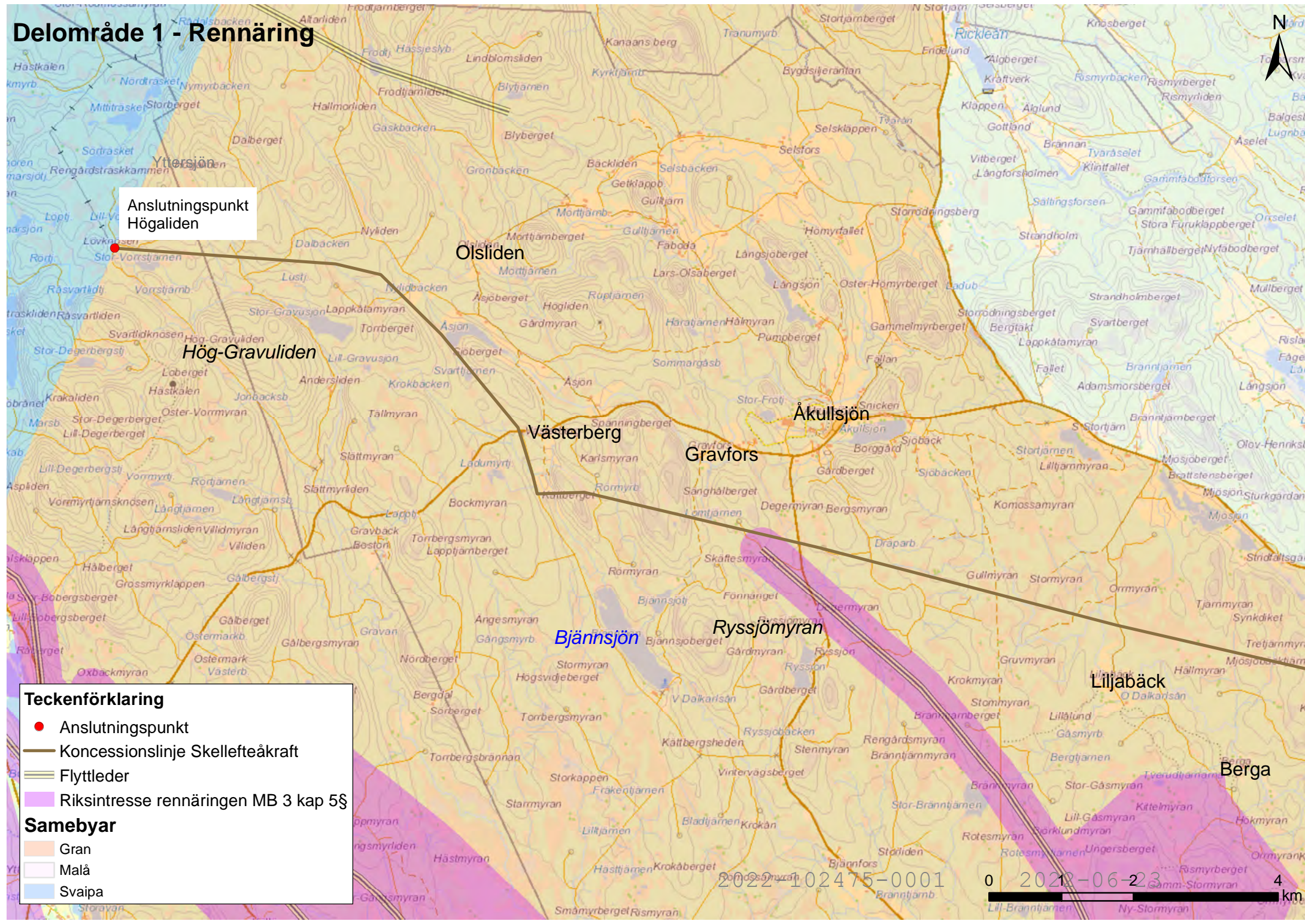
-  Anslutningspunkt
-  Koncessionslinje Skellefteåkraft
-  Flyttleder
-  Riksintresse rennärigen MB 3 kap 5§

Samebyar

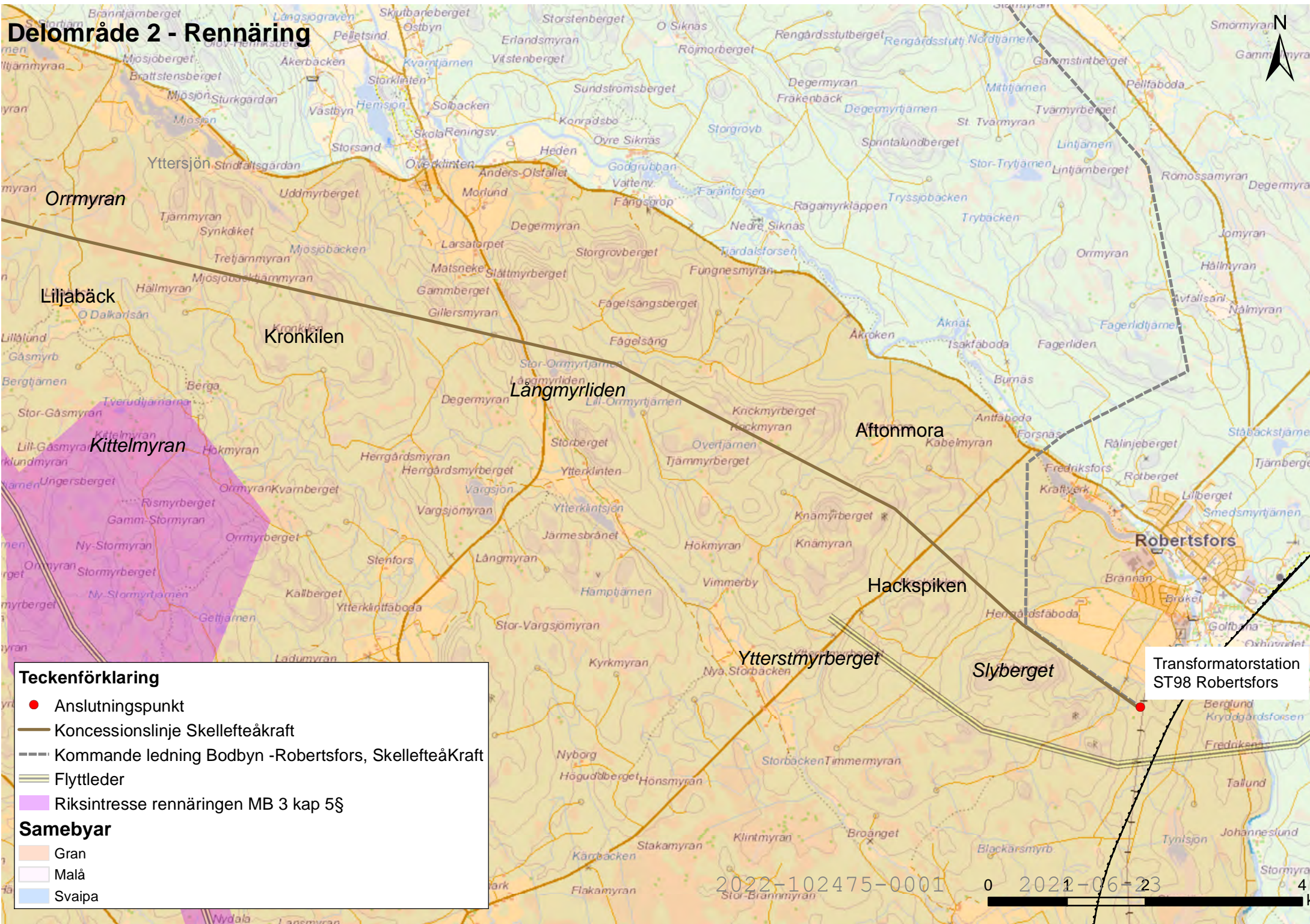
-  Gran
-  Malå
-  Svaipa

2022-102475-0001

0 2022-06-23 4 km



Delområde 2 - Rennäring



Teckenförklaring

- Anslutningspunkt
- Koncessionslinje Skellefteåkraft
- Kommande ledning Bodbyn -Robertsfors, SkellefteåKraft
- Flyttleder
- Riksintresse rennärigen MB 3 kap 5§

Samebyar

- Gran
- Malå
- Svaipa

2022-102475-0001

0 2021-06-23 4

