

Läget på elmarknaden är en marknadsrapport från Energimarknadsinspektionen (Ei). Här rapporterar vi föregående veckas utveckling på elmarknaden.

Vecka 12 år 2023

Sjunkande spotpriser

Systempriset sjönk med 15 procent jämfört med föregående vecka, medelpris för veckan landade på 64,5 EUR/MWh. Spotpriserna i elområde SE1 och SE2 sjönk med 8 procent där medelpriset blev 39,1 EUR/MWh. I elområde SE3 sjönk spotpriset med 7 procent och medelpris blev 50,3 EUR/MWh. I SE4 sjönk priset med 2 procent jämfört med föregående vecka och veckomedel blev där 55,6 EUR/MWh. Terminspriset på kol sjönk med 4,6 procent och hade ett veckomedel på 126,8 USD/ton, oljepriset sjönk med 0,8 procent och veckomedel blev 75,3 USD/fat, gaspriset sjönk med 8,6 procent och veckomedel blev 41,2 EUR/MWh.

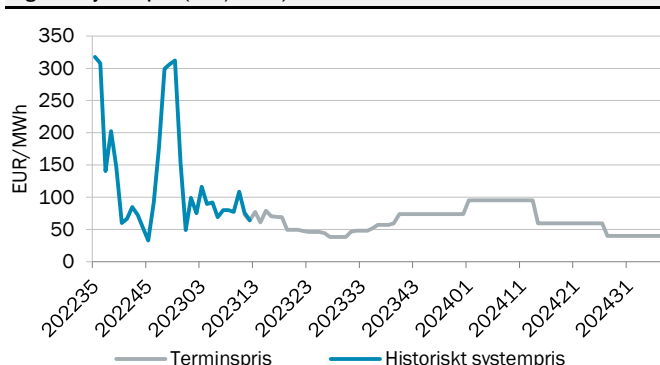
Tabell 1. Prisutveckling (EUR/MWh)

Systempris Nord Pool	64,5	↓
Spotpris SE1 Luleå	39,1	↓
Spotpris SE2 Sundsvall	39,1	↓
Spotpris SE3 Stockholm	50,3	↓
Spotpris SE4 Malmö	55,6	↓
Terminspris Norden (månad)	68,4	↓

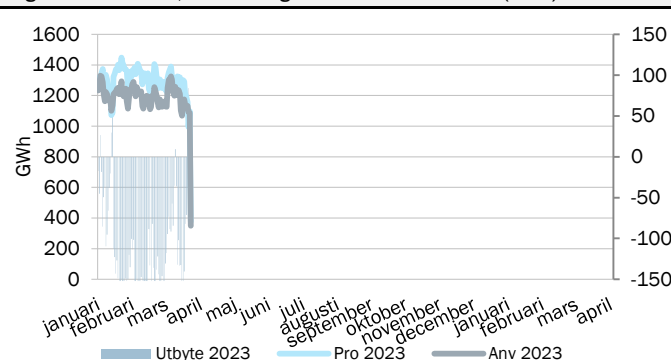
Tabell 2. Prispåverkande faktorer (normal)

Temperatur Norden, °C	4,1 (2,7)	↑
Nederbörd Norden, GWh	3904 (3087)	↓
Ingående magasin Norden, procent	35,4% (39,6%)	↓
Ingående magasin Sverige, procent	27,6% (31,7%)	↓
Tillgänglig kapacitet kärnkraft Norden	76%	↑
Tillgänglig kapacitet kärnkraft Sverige	84%	↑

Figur 1. Systempris (EUR/MWh)



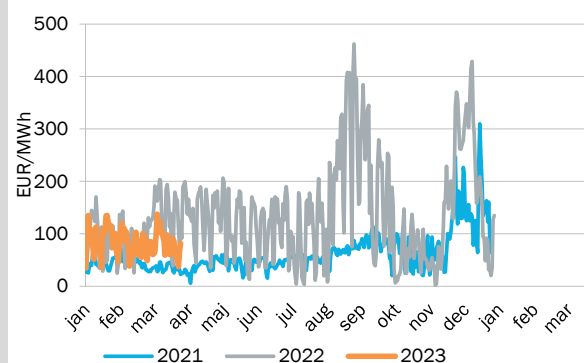
Figur 2. Produktion, användning och kraftflöde i Norden (GWh)



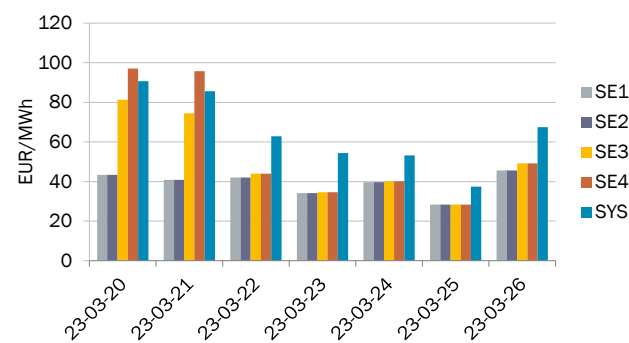
Fysisk handel - dygnspriser

Källa: Nord Pool, EEX och EPEX

Figur 3. Systempriset på Nord Pool*



Figur 4. Spotpriser Sverige och systempriset på Nord Pool



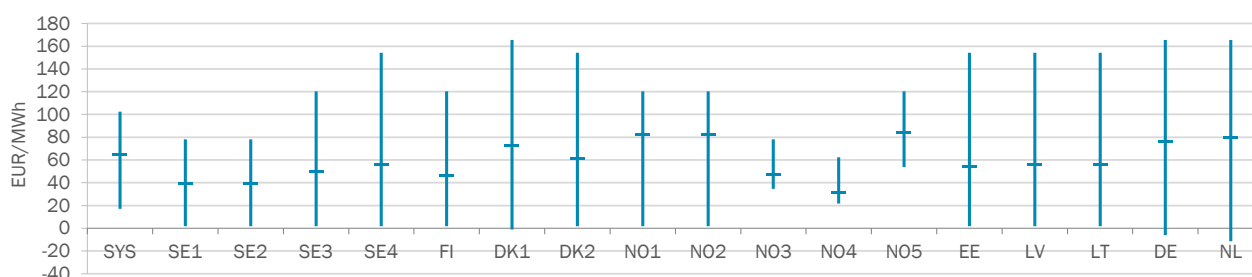
Tabell 3. Spotpriser, EUR/MWh

Vecka 12	SYS	SE1	SE2	SE3	SE4	FI	DK1	DK2	N01	N02	N03	N04	N05	EE	LV	LT	DE	NL
Måndag	90,6	43,4	43,4	81,3	97,0	80,2	122,7	117,3	102,0	102,0	47,6	32,9	102,0	97,0	97,0	97,0	125,2	125,2
Tisdag	85,5	40,8	40,8	74,5	95,8	49,0	108,9	104,0	97,4	97,4	53,0	27,8	97,4	89,3	99,9	99,9	115,1	113,8
Onsdag	62,9	42,1	42,1	44,0	44,0	44,1	71,1	44,0	81,4	81,4	45,6	29,7	81,4	44,1	44,1	44,1	80,2	88,7
Torsdag	54,3	34,1	34,1	34,6	34,6	34,6	66,5	40,7	75,8	75,8	41,1	25,3	78,9	34,6	34,6	34,6	74,7	74,6
Fredag	53,1	39,7	39,7	40,1	40,1	40,1	51,0	40,1	74,2	74,2	46,1	38,0	74,2	40,1	40,1	40,1	53,1	49,5
Lördag	37,4	28,3	28,3	28,3	28,3	28,3	18,1	28,9	64,7	64,7	48,6	30,2	71,6	28,3	28,3	28,3	14,7	23,5
Söndag	67,4	45,6	45,6	49,2	49,2	45,6	69,9	52,6	81,3	81,3	49,5	34,1	81,3	49,2	49,2	49,2	70,6	81,5
Veckomedel	64,5	39,1	39,1	50,3	55,6	46,0	72,6	61,1	82,4	82,4	47,3	31,1	83,8	54,7	56,2	56,2	76,2	79,5
Medel föregående vecka	76,0	42,7	42,7	54,0	56,9	62,8	87,9	74,4	94,7	94,8	50,2	39,6	95,2	74,0	74,9	74,9	93,7	98,9
Förändring från vecka 11	-11,5	-3,5	-3,5	-3,7	-1,4	-16,8	-15,3	-13,3	-12,3	-12,4	-2,9	-8,5	-11,4	-19,3	-18,7	-18,7	-17,4	-19,3
Förändring från vecka 11	-15%	-8%	-8%	-7%	-2%	-27%	-17%	-18%	-13%	-13%	-6%	-21%	-12%	-26%	-25%	-25%	-19%	-20%

Fysisk handel - timpriser

Källa: Nord Pool, EEX, EPEX

Figur 5. Spann mellan högsta och lägsta timpris med markering för medelvärde, för respektive spotområde för veckan.



Tabell 4. Högsta och lägsta timpris för respektive spotområde för veckan, EUR/MWh

Vecka 12	SYS	SE1	SE2	SE3	SE4	FI	DK1	DK2	N01	N02	N03	N04	N05	EE	LV	LT	DE	NL
Högst	102,5	78,1	78,1	120,3	154,1	120,3	165,5	154,1	120,3	120,3	78,1	62,5	120,3	154,1	154,1	154	165,5	165,5
Lägst	17,0	1,8	1,8	1,8	1,8	1,8	-1,2	1,8	1,8	1,8	34,7	21,7	53,8	1,8	1,8	1,8	-6,0	-11,4

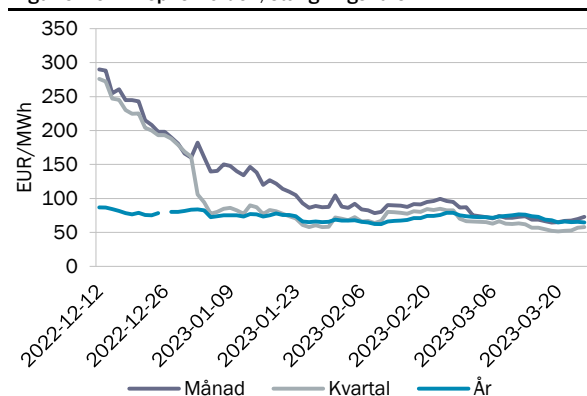
Finansiell handel - terminspris

Källa: Nasdaq OMX

Tabell 5. Terminspriser Norden, EUR/MWh

Vecka 12	Nästa månad år 2024		
	april	kvartal 2	år 2024
Måndag	65,3	51,5	64,7
Tisdag	66,8	52,5	66,0
Onsdag	67,3	53,0	65,3
Torsdag	69,9	56,7	65,7
Fredag	73,0	57,9	64,6
Veckomedel	68,4	54,3	65,2
Förändring från vecka 11	-0,2%	-3,9%	-9,2%

Figur 6. Terminspris Norden, stängningskurs



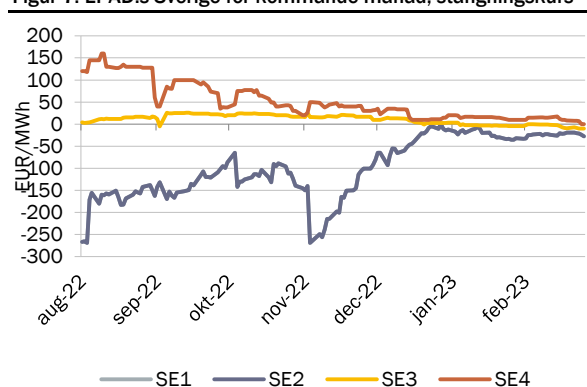
Finansiell handel - EPAD

Källa: Nasdaq OMX

Tabell 6. EPAD:s Sverige för kommande månad, EUR/MWh

Vecka 12	Nästa månad år 2023			
	SE1	SE2	SE3	SE4
Måndag	-19,12	-19,12	-7,50	7,50
Tisdag	-20,62	-20,62	-8,63	7,50
Onsdag	-21,12	-21,12	-10,00	7,00
Torsdag	-24,00	-24,00	-10,00	0,00
Fredag	-27,50	-27,50	-9,75	0,00
Veckomedel	-22,47	-22,47	-9,18	4,40
Förändring från vecka 11	2,7%	2,7%	46,7%	-60,9%

Figur 7. EPAD:s Sverige för kommande månad, stängningskurs



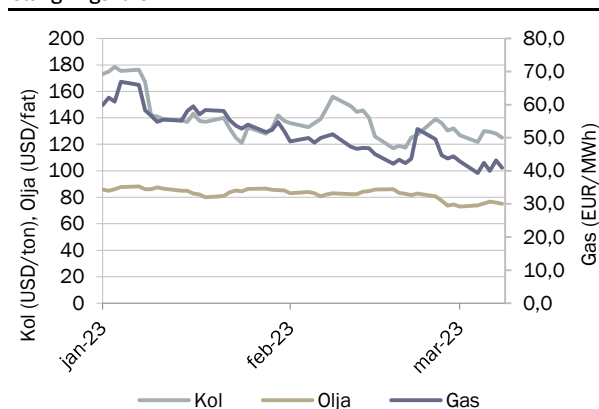
Finansiell handel - bränslen

Källa: SKM - Kol (API2), Olja (Brent), Gas (Dutch TTF)

Tabell 7. Terminspriser för kommande månad bränslen

Vecka 12	Nästa månad år 2023		
	Kol (USD/ton)	Olja (USD/fat)	Gas (EUR/MWh)
Måndag	121,7	73,8	39,3
Tisdag	130,0	75,3	42,4
Onsdag	129,5	76,7	40,0
Torsdag	128,0	75,9	43,2
Fredag	125,0	75,0	41,0
Veckomedel	126,8	75,3	41,2
Förändring från vecka 11	-4,6%	-0,8%	-8,6%

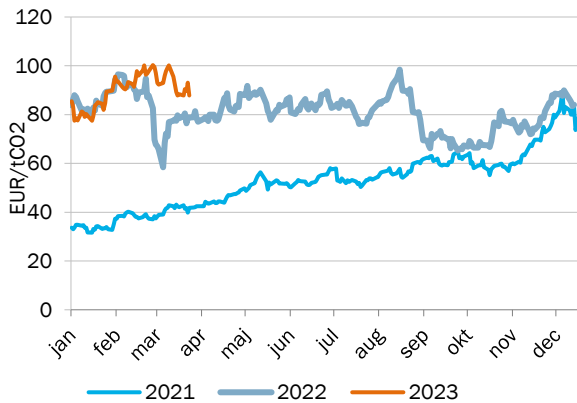
Figur 8. Terminspris för kommande månad kol, gas och olja, stängningskurs



Finansiell handel - utsläppsrätter

Källa: SKM

Figur 9. Pris på utsläppsrätter, stängningskurs



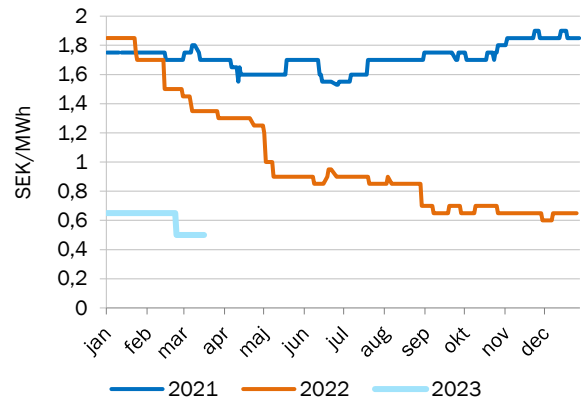
Tabell 8. Priset på utsläppsrätter, EUR/tCO2

Vecka 12	DEC23
Veckomedel	89,8
Förändring från vecka 11	-1,1%

Finansiell handel - elcertifikat

Källa: SKM

Figur 10. Pris på elcertifikat mars nästa år, stängningskurs



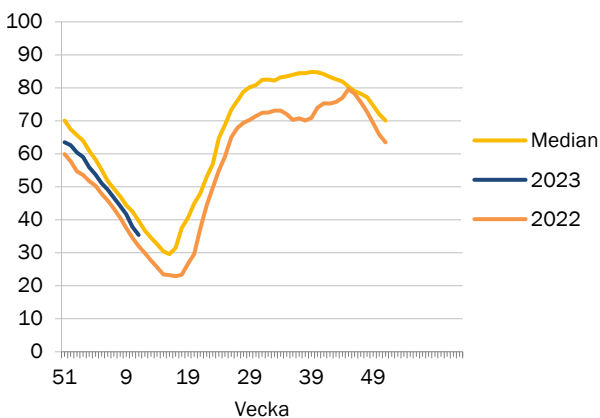
Tabell 9. Priset på elcertifikat, SEK/MWh

Vecka 12	MAR23
Veckomedel	0,0
Förändring från vecka 11	-100,0%

Prispåverkande faktor - magasinifyllnadsgrad

Källa: Nord Pool

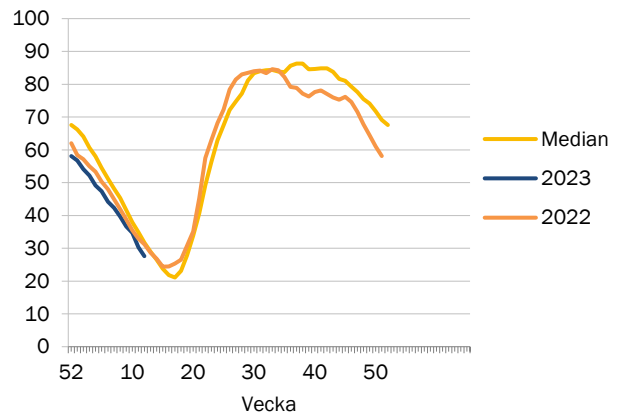
Figur 11. Magasinifyllnadsgrad i Norden



Tabell 10. Ingående magasinifyllnadsgrad i Norden

Vecka 12	
Magasinifyllnadsgrad	35,40
Förändring från vecka 11	-2,50 %-enheter
Normal	39,60
Total	121 429

Figur 12. Magasinifyllnadsgrad i Sverige



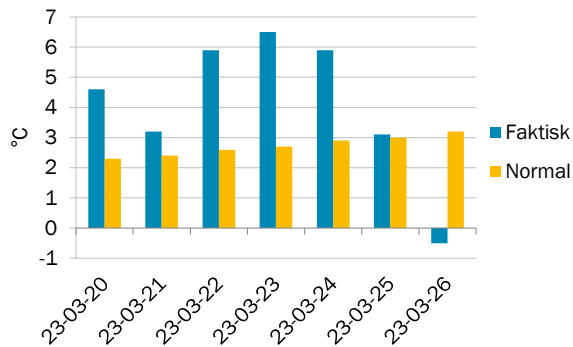
Tabell 11. Ingående magasinifyllnadsgrad i Sverige

Vecka 12	
Magasinifyllnadsgrad	27,60
Förändring från vecka 11	-2,70 %-enheter
Normal	31,70
Total	33 675

Prispåverkande faktor - temperatur

Källa: SKM

Figur 13. Temperatur i Sverige, dygnsmedel



Tabell 12. Temperatur, °C

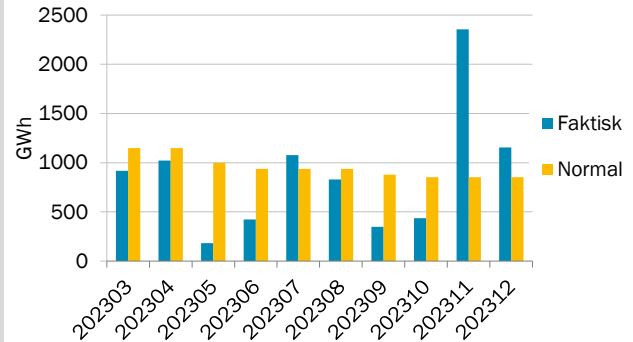
Vecka 12	Temperatur
Veckomedel	4,1
Normal temperatur*	2,7

*Medelvärde för veckan under en 30-års period.

Prispåverkande faktor - nederbörd

Källa: SKM

Figur 14. Nederbörd i Sverige, veckomedel



Tabell 13. Nederbörd, GWh

Vecka 12	Nederbörd
Veckomedel	1155
Normal nederbörd*	854

*Medelvärde för veckan under en 30-års period.

Prispåverkande faktor - tillgänglig kärnkraft

Källa: SKM

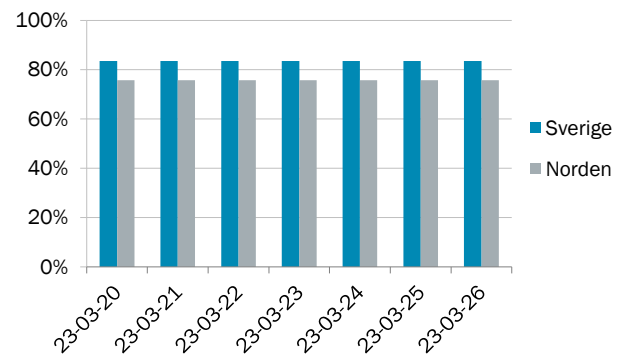
Tabell 14. Status för nordisk kärnkraft, veckomedel

Vecka 12	Tillgänglighet (Procent)	Tillgänglighet (MW)	Förändring från vecka 11
Norden	76%	8 540	0,7%
Sverige	84%	5 751	1,0%
Forsmark 1	100%	990	
Forsmark 2	100%	1 120	
Forsmark 3	100%	1 167	
Oskarshamn 3	100%	1 400	
Ringhals 3	100%	1 074	
Ringhals 4	0%	0	
Finland	64%	2 789	0,0%
Olkiluoto 1	100%	890	
Olkiluoto 2	100%	890	
Olkiluoto 3	100%	1 600	
Loviisa 1 och 2	100%	1 009	

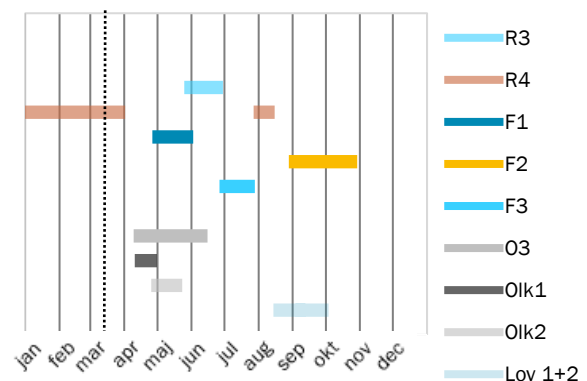
Ringhals 4 är på revision till och med den 1 april 2023.

Olk 3 väntas nå full produktion den 17 april 2023.

Figur 15. Tillgänglighet i nordisk och svensk kärnkraft



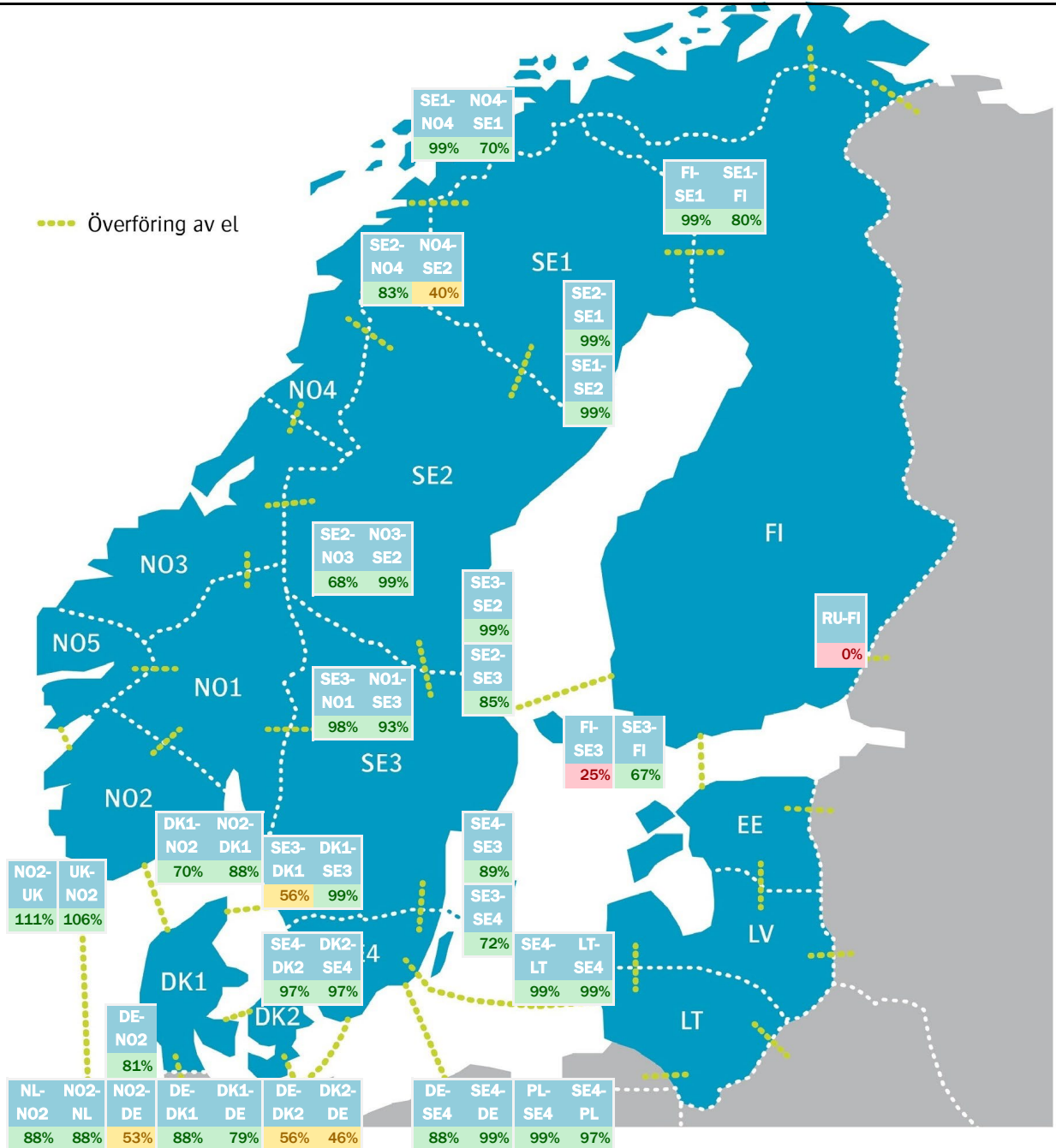
Figur 16. Planerade revisioner i nordisk kärnkraft



Prispåverkande faktor - tillgänglig kapacitet överföring

Källa: Nord Pool

Figur 17. Tillgänglig kapacitet per överföring, procent



Tabell 15. Tillgänglig och Installerad kapacitet (MW) per överföring, veckomedel

	NL- NO2	DE- NO2	DK1- DE	DK2- DE	SE4- DE	SE4- PL	RU- FI	NO2- UK	NO2- DK1	SE3- DK1	SE4- DK2	SE1- FI	SE3- FI	SE1- NO4	SE2- NO3	SE2- NO4	SE3- NO1	SE4- LT	SE1- SE2	SE2- SE3	SE3- SE4	
Vecka 12	NO2	NO2	DE	DE	DE	PL	FI	UK	DK1	DK1	DK2	FI	FI	NO4	NO3	NO4	NO1	LT	SE2	SE3	SE4	
Överföring	- till	- till	- till	- till	- till	- till	- till	- till	- till	- till	- till	- till	- till	- till	- till	- till	- till	- till	- till	- till	- till	- till
Tillgänglig	636	1166	1969	449	611	580	0	1131	1432	401	1258	1201	810	592	683	249	2054	696	3280	6210	4449	
Installerad	723	1444	2500	985	615	600	1460	1016	1632	715	1300	1500	1200	600	1000	300	2095	700	3300	7300	6200	
Överföring	- från	- från	- från	- från	- från	- från	- från	- från	- från	- från	- från	- från	- från	- från	- från	- från	- från	- från	- från	- från	- från	- från
Tillgänglig	636	761	2204	560	528	596	0	1072	1136	711	1656	1085	298	491	592	99	1995	696	3280	7257	2485	
Installerad	723	1444	2500	1000	600	600	320	1016	1632	715	1700	1100	1200	700	600	250	2145	700	3300	7300	2800	

Utbud och efterfrågan

Källa: Nord Pool

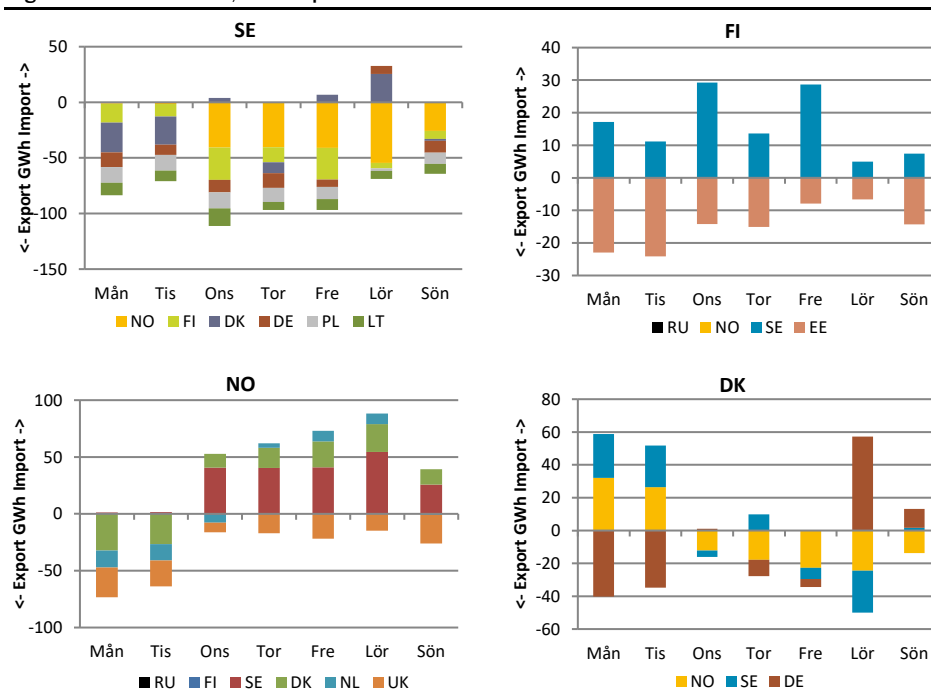
Tabell 16. Produktion och användning i Norden, GWh

Vecka 11	Användning	Produktion	Vattenkraft	Vindkraft	Kärnkraft	Övrig värmekraft
Sverige	2922	3624	1423	875	962	364
Förändring från vecka 10	-8,3%	1,9%	-23,0%	74,3%	23,3%	-14,6%
Norge	2628	2565	2246	289		30
Förändring från vecka 10	-18,0%	-29,2%	-34,0%	49,9%		0,0%
Finland	1693	1326	253	318	636	119
Förändring från vecka 10	-7,5%	-14,2%	-20,2%	22,5%	37,4%	-76,5%
Danmark	715	789		514		195
Förändring från vecka 10	-5,7%	28,0%		70,1%		-26,9%
Norden	7958	8304	3922	1996	1598	708
Förändring från vecka 10	-11,4%	-11,1%	-29,6%	58,8%	28,6%	-42,4%

Krafthandel

Källa: Nord Pool

Figur 18. Krafthandel till, från respektive land i Norden



Tabell 17. Krafthandel för Nordiska länder, veckomedel, GWh

Vecka 12	Netto
Sverige	-549
Finland	7
Norge	104
Danmark	-41
Estland	83
Lettland	-83
Litauen	142

Tabell 18. Krafthandel till och från Norden, veckomedel, GWh

Vecka 12	Netto
Nederländerna	-16
Polen	-79
Ryssland	0
Tyskland	-57
Storbritannien	-136

Om Läget på elmarknaden

Marknadsrapporten beskriver prisutvecklingen på den fysiska marknaden (råkraftsmarknaden) med bland annat utvecklingen för spotpriserna i Sverige och systempriset i Norden. Den finansiella marknaden beskrivs genom prisutvecklingen för terminer och EPAD. Priset på el sätts i balans mellan utbud (produktion) och efterfrågan (användning) vilka i sin tur påverkas av flertalet faktorer. I rapporten beskrivs det aktuella marknadsläget för några av de faktorer som påverkar priset i Sverige och Norden.

Förteckning över förkortningar och namn

Baltic Cable	Överföringslinje mellan Sverige (SE4) och Tyskland (DE)
DE	Tyskland
DK1	Prisområde 1 Danmark Jylland
DK2	Prisområde 2 Danmark Själland
DS Futures	Deferred Settlement Futures. Kontrakt med ackumulerad vinst/förlust som avräknas under leveransperioden.
EE	Estland
EEX (Phelix)	European Energy Exchange (Phelix) är en marknadsplats för grossistmarknaden i Tyskland
EPAD	Electricity price area differential. Differenskontrakt baserat på skillnad i pris mellan prisområden.
EPEX	Marknadsplats som erbjuder handels- och clearingtjänster för grossistmarknaderna i Norden, Frankrike, Nederländerna, Storbritannien, Belgien, Österrike och Schweiz.
Fenno Skan	Överföringslinje mellan Sverige (SE3) och Finland (FI)
FI	Finland
FR	Frankrike
ICE	Intercontinental Exchange. ICE Futures Europa är marknadsplats för bland annat termins- och optionskontrakt för råolja och raffinerad olja, räntor, aktiederivat, naturgas, kol, samt utsläpp.
Kontek	Överföringslinje mellan Danmark (DK2) och Tyskland (DE)
Konti-Skan	Överföringslinje mellan Sverige (SE3) och Danmark (DK1)
LT	Litauen
LV	Lettland
Nasdaq OMX	NASDAQ OMX Commodities är marknadsplats för kontantavräknade derivatkontrakt i, bland annat, de nordiska, tyska, holländska och brittiska kraftmarknaderna, såsom terminer och EPAD-kontrakt.
NL	Nederländerna
NO1	Prisområde 1 Norge Oslo
NO2	Prisområde 2 Norge Kristiansand
NO3	Prisområde 3 Norge Trondheim
NO4	Prisområde 4 Norge Tromsø
NO5	Prisområde 5 Norge Bergen
Nord Pool	Marknadsplats för grossistmarknaderna i Sverige och övriga Norden samt Baltikum, Storbritannien, Tyskland, Österrike, Polen, Nederländerna, Belgien och Frankrike. Ägs av Euronext tillsammans med de nordiska och baltiska stamnätsoperatörerna.
PL	Polen
RU	Ryssland
SE1	Prisområde 1 Sverige Luleå
SE2	Prisområde 2 Sverige Sundsvall
SE3	Prisområde 3 Sverige Stockholm
SE4	Prisområde 4 Sverige Malmö
Skagerrak	Överföringslinje mellan Norge (NO2) och Danmark (DK1)
SKM	Svensk Kraftmäklare. Marknadsplats för handel med nordiska elcertifikat.
Storebælt	Överföringslinje mellan Jylland i Danmark (DK1) och Själland i Danmark (DK2)
SwePol Link	Överföringslinje mellan Sverige (SE4) och Polen (PL)
SYS	Systempris Norden
Øresund	Överföringslinje mellan Sverige (SE4) och Danmark (DK2)

