

Läget på elmarknaden

Energimarknadsinspektionen
Swedish Energy Markets Inspectorate

Foto: Mostphotos.com

Läget på elmarknaden är en marknadsrapport från Energimarknadsinspektionen (Ei). Här rapporterar vi föregående veckas utveckling på elmarknaden.

Vecka 7 år 2024

Minskade spotpriser och ökad vindkraftsproduktion

Systempriset minskade med 18 procent jämfört med föregående vecka och veckomedel landade på 56,2 EUR/MWh. Spotpriset i elområde SE1 minskade med 32 procent där medel blev 43,7 EUR/MWh. I SE2 minskade medelpriset med 31 procent där medel blev 44,2 EUR/MWh. I elområde SE3 minskade spotpriset med 24 procent och veckomedel blev 51,3 EUR/MWh. I SE4 minskade spotpriset med 14 procent och veckomedel blev 57,6 EUR/MWh. Terminspriserna på kol minskade med 5,2 procent och hade ett veckomedel på 91,3 USD/ton, oljepriset steg med 3,3 procent och veckomedlet landade på 82,5 USD/fat, gaspriset minskade med 10 procent där veckomedel blev 25,2 EUR/MWh. Under veckan befann sig den ingående magasinfullnadsgraden i Norden och Sverige under det normala, detta motsvarade en minskning med 3,4 samt 4,2 procentenheter jämfört med föregående vecka. Under veckan steg den totala vindkraftsproduktionen i Sverige med 18 procent, som mest blåste det i SE3 under lördagen.

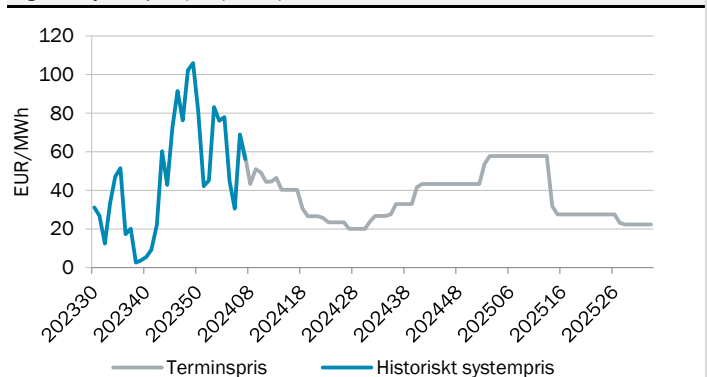
Tabell 1. Prisutveckling (EUR/MWh)

Systempris Nord Pool	56,2	↓
Spotpris SE1 Luleå	43,7	↓
Spotpris SE2 Sundsvall	44,2	↓
Spotpris SE3 Stockholm	51,3	↓
Spotpris SE4 Malmö	57,6	↓
Terminspris Norden (månad)	50,2	↓

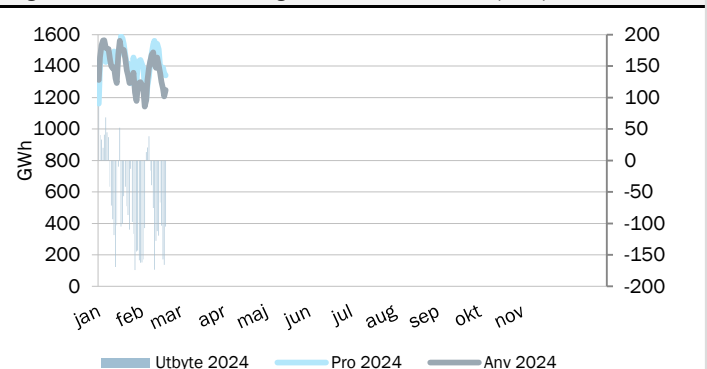
Tabell 2. Prispåverkande faktorer (normal)

Temperatur Norden, °C	1,1 (-0,8)	↑
Nederbörd Norden, GWh	5201 (3500)	↑
Ingående magasin Norden, procent	44,7% (54,6%)	↓
Ingående magasin Sverige, procent	37,9% (50,0%)	↓
Tillgänglig kapacitet kärnkraft Norden	99%	↑
Tillgänglig kapacitet kärnkraft Sverige	100%	↑

Figur 1. Systempris (EUR/MWh)



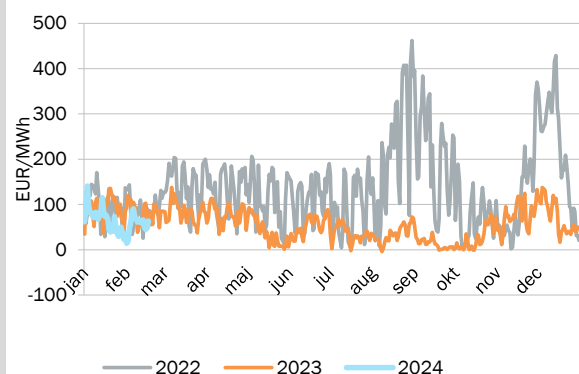
Figur 2. Produktion, användning och kraftflöde i Norden (GWh)



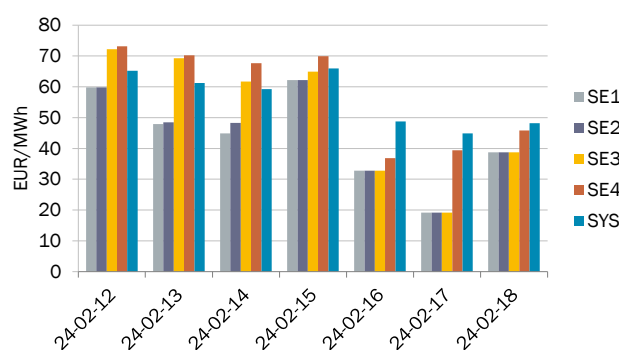
Fysisk handel - dygnspriser

Källa: Nord Pool, EEX och EPEX

Figur 3. Systempriset på Nord Pool*



Figur 4. Spotpriser Sverige och systempriset på Nord Pool



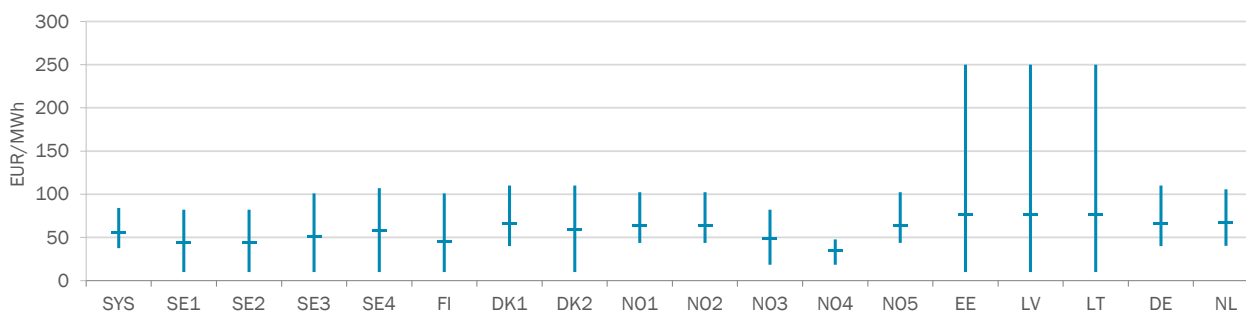
Tabell 3. Spotpriser, EUR/MWh

Vecka 7	SYS	SE1	SE2	SE3	SE4	FI	DK1	DK2	N01	N02	N03	N04	N05	EE	LV	LT	DE	NL
Måndag	65,2	59,9	59,9	72,2	73,1	74,1	74,7	74,3	72,4	72,3	59,5	40,1	72,4	83,1	83,1	83,1	74,8	74,6
Tisdag	61,3	47,9	48,5	69,3	70,2	47,9	71,6	71,3	69,8	69,8	48,5	39,9	69,8	104,2	104,2	104,2	72,2	72,1
Onsdag	59,3	44,9	48,3	61,7	67,7	43,6	68,2	68,2	67,1	67,1	48,3	34,4	67,1	91,6	91,6	91,6	68,2	67,8
Torsdag	65,9	62,2	62,2	64,9	69,9	62,2	70,3	70,4	67,6	67,6	62,2	40,7	67,6	85,6	85,6	85,6	70,5	68,8
Fredag	48,8	32,8	32,8	32,8	36,8	32,4	55,0	41,1	55,3	55,3	42,6	32,8	55,3	55,8	55,8	55,8	61,1	64,0
Lördag	44,9	19,2	19,2	19,2	39,4	19,2	65,3	45,3	60,9	60,9	38,9	21,4	59,6	53,9	53,9	53,9	66,7	71,1
Söndag	48,2	38,8	38,8	38,8	45,8	38,2	53,2	46,7	52,9	52,9	42,4	36,9	52,9	58,9	58,9	58,9	53,2	55,9
Veckomedel	56,2	43,7	44,2	51,3	57,6	45,4	65,5	59,6	63,7	63,7	48,9	35,2	63,5	76,2	76,2	76,2	66,6	67,8
Medel föregående vecka	68,9	64,4	64,4	67,0	67,0	104,0	64,3	66,6	67,4	65,7	65,6	52,7	68,3	99,5	96,4	96,4	64,8	68,4
Förändring från vecka 6	-12,7	-20,8	-20,2	-15,8	-9,5	-58,6	1,2	-7,0	-3,7	-2,0	-16,7	-17,5	-4,8	-23,3	-20,3	-20,3	1,8	-0,7
Förändring från vecka 6	-18%	-32%	-31%	-24%	-14%	-56%	2%	-11%	-5%	-3%	-25%	-33%	-7%	-23%	-21%	-21%	3%	-1%

Fysisk handel - timpriser

Källa: Nord Pool, EEX, EPEX

Figur 5. Spann mellan högsta och lägsta timpris med markering för medelvärde, för respektive spotområde för veckan.



Tabell 4. Högsta och lägsta timpris för respektive spotområde för veckan, EUR/MWh

Vecka 7	SYS	SE1	SE2	SE3	SE4	FI	DK1	DK2	N01	N02	N03	N04	N05	EE	LV	LT	DE	NL
Högst	84,0	82,0	82,0	101,0	107,0	101,0	110,1	110,1	102,3	102,3	82,0	47,6	102,3	250,0	250,0	250	110,1	105,7
Lägst	37,8	10,0	10,0	10,0	10,0	10,0	39,9	10,0	43,9	43,9	18,4	18,4	43,9	10,0	10,0	10,0	39,9	40,5

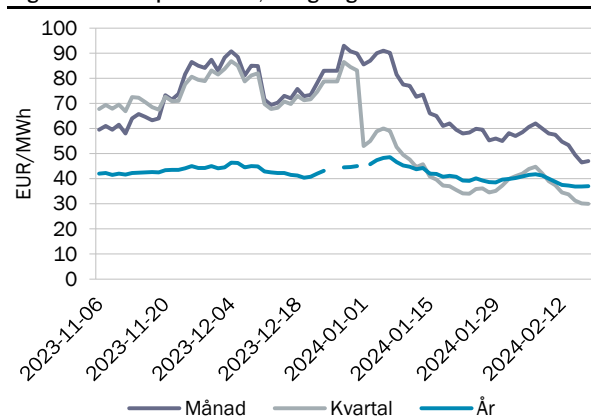
Finansiell handel - terminspris

Källa: Nasdaq OMX

Tabell 5. Terminspriser Norden, EUR/MWh

Vecka 7	mars	kvartal 2	år 2025
Måndag	54,8	34,6	37,5
Tisdag	53,4	33,8	37,4
Onsdag	49,5	31,4	36,9
Torsdag	46,5	30,2	37,0
Fredag	47,1	30,0	37,0
Veckomedel	50,2	32,0	37,1
Förändring från vecka 6	-15,8%	-22,9%	-8,7%

Figur 6. Terminspris Norden, stängningskurs



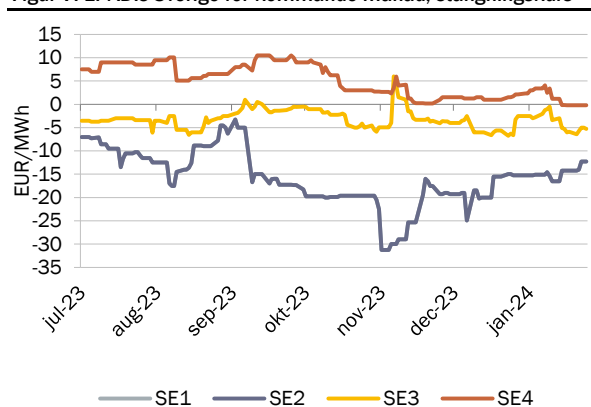
Finansiell handel - EPAD

Källa: Nasdaq OMX

Tabell 6. EPAD:s Sverige för kommande månad, EUR/MWh

Vecka 7	Nästa månad år 2024			
	SE1	SE2	SE3	SE4
Måndag	-14,21	-14,21	-6,45	-0,20
Tisdag	-14,00	-14,00	-5,75	-0,20
Onsdag	-12,25	-12,25	-5,00	-0,20
Torsdag	-12,25	-12,25	-5,00	-0,20
Fredag	-12,25	-12,25	-5,25	-0,20
Veckomedel	-12,99	-12,99	-5,49	-0,20
Förändring från vecka 6	-11,4%	-11,4%	8,8%	-327,3%

Figur 7. EPAD:s Sverige för kommande månad, stängningskurs



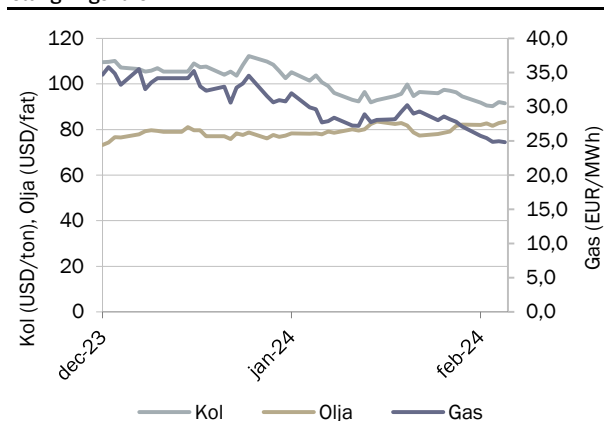
Finansiell handel - bränslen

Källa: SKM - Kol (API2), Olja (Brent), Gas (Dutch TTF)

Tabell 7. Terminspriser för kommande månad bränslen

Vecka 7	Nästa månad år 2024		
	Kol (USD/ton)	Olja (USD/fat)	Gas (EUR/MWh)
Måndag	91,8	82,0	25,7
Tisdag	90,6	82,8	25,4
Onsdag	90,3	81,6	24,9
Torsdag	92,2	82,9	25,0
Fredag	91,6	83,5	24,8
Veckomedel	91,3	82,5	25,2
Förändring från vecka 6	-5,2%	3,3%	-10,0%

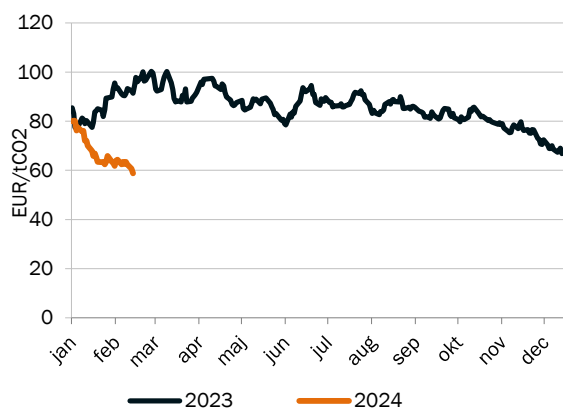
Figur 8. Terminspris för kommande månad kol, gas och olja, stängningskurs



Finansiell handel - utsläppsrätter

Källa: SKM

Figur 9. Pris på utsläppsrätter, stängningskurs



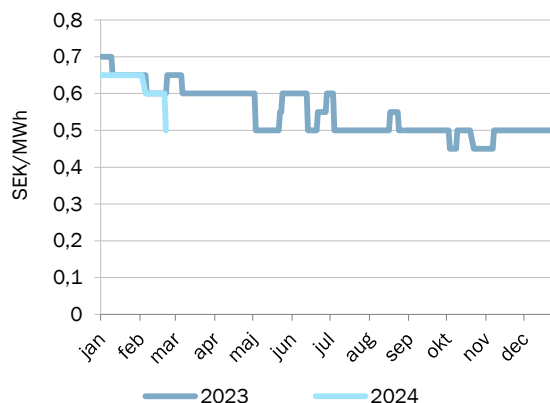
Tabell 8. Priset på utsläppsrätter, EUR/tCO2

Vecka 7	58,8
Veckomedel	61,6
Förändring från vecka 6	-2,6%

Finansiell handel - elcertifikat

Källa: SKM

Figur 10. Pris på elcertifikat mars nästa år, stängningskurs



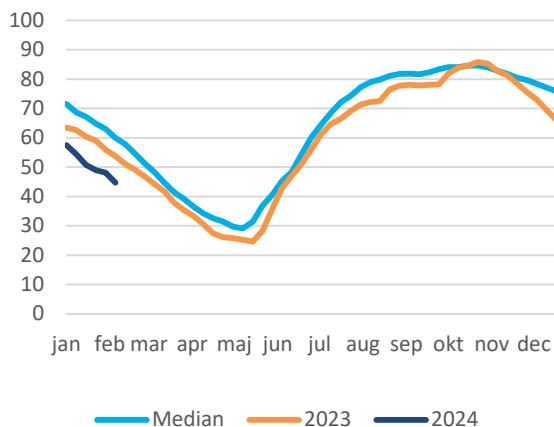
Tabell 9. Priset på elcertifikat, SEK/MWh

Vecka 7	MAR25
Veckomedel	0,6
Förändring från vecka 6	-3,3%

Prispåverkande faktor - magasinfullnadsgrad

Källa: Nord Pool

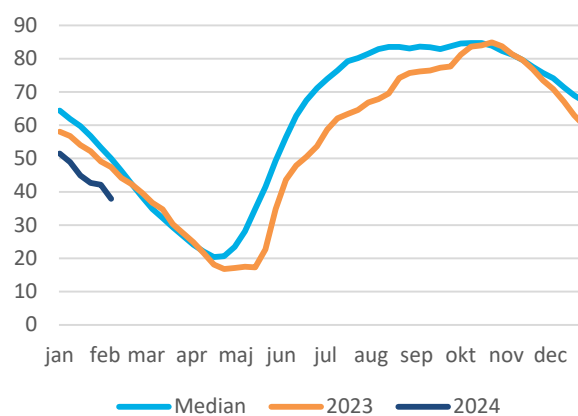
Figur 11. Magasinfullnadsgrad i Norden



Tabell 10. Ingående magasinfullnadsgrad i Norden

Vecka 7	
Magasinfullnadsgrad	44,70
Förändring från vecka 6	-3,40 %-enheter
Normal	54,60
Total	121 429

Figur 12. Magasinfullnadsgrad i Sverige



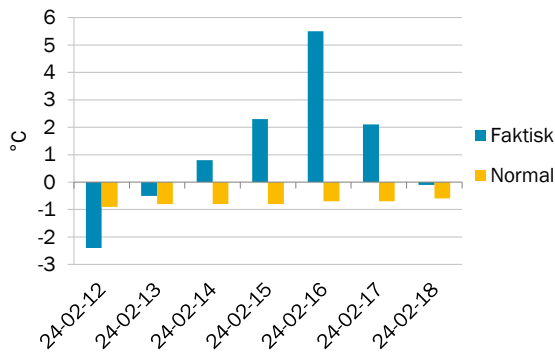
Tabell 11. Ingående magasinfullnadsgrad i Sverige

Vecka 7	
Magasinfullnadsgrad	37,90
Förändring från vecka 6	-4,20 %-enheter
Normal	50,00
Total	33 675

Prispåverkande faktor - temperatur

Källa: SKM

Figur 13. Temperatur i Sverige, dygnsmedel



Tabell 12. Temperatur, °C

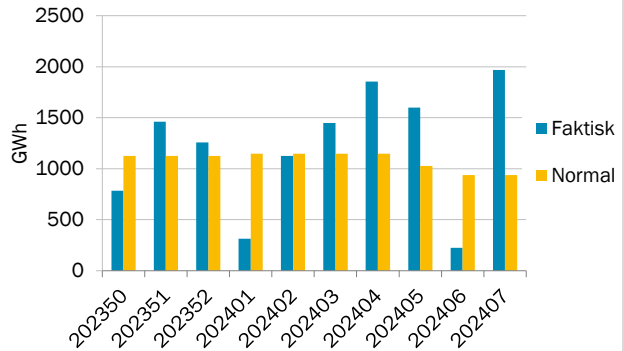
Vecka 7	Temperatur
Veckomedel	1,1
Normal temperatur*	-0,8

*Medelvärde för veckan under en 30-års period.

Prispåverkande faktor - nederbörd

Källa: SKM

Figur 14. Nederbörd i Sverige, veckomedel



Tabell 13. Nederbörd, GWh

Vecka 7	Nederbörd
Veckomedel	1967
Normal nederbörd*	938

*Medelvärde för veckan under en 30-års period

Prispåverkande faktor - tillgänglig kärnkraft

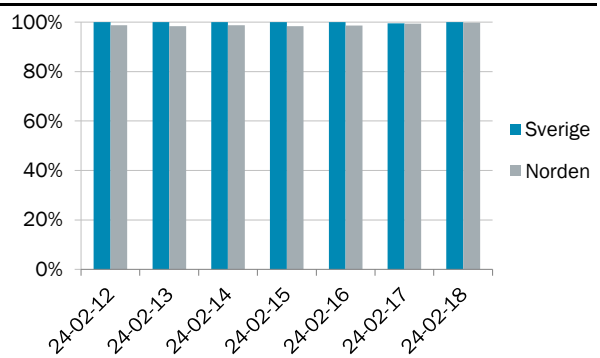
Källa: SKM

Tabell 14. Status för nordisk kärnkraft, veckomedel

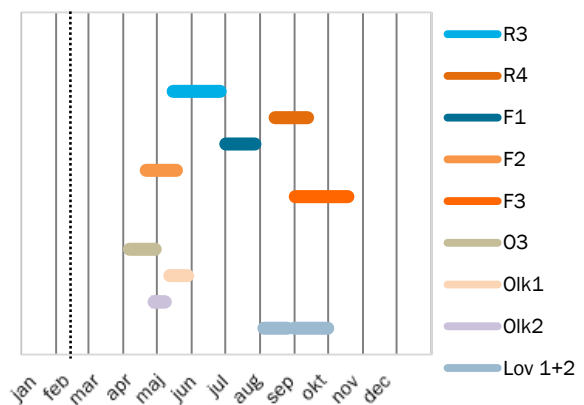
Vecka 7	Tillgänglighet (Procent)	Tillgänglighet (MW)	Förändring från vecka 6
Norden	99%	11 142	0,6%
Sverige	100%	6 876	6,2%
Forsmark 1	100%	990	
Forsmark 2	100%	1 120	
Forsmark 3	100%	1 162	
Oskarshamn 3	100%	1 400	
Ringhals 3	100%	1 074	
Ringhals 4	100%	1 130	
Finland	97%	4 266	-2,0%
Olkiluoto 1	100%	890	
Olkiluoto 2	100%	890	
Olkiluoto 3	95%	1 514	
Loviisa 1 och 2	100%	1 009	

Forsmark 1 hade ett planerat underhåll med 372 MW i otillgänglig kapacitet den 10/2 till den 17/2 mellan kl. 08-15.

Figur 15. Tillgänglighet i nordisk och svensk kärnkraft



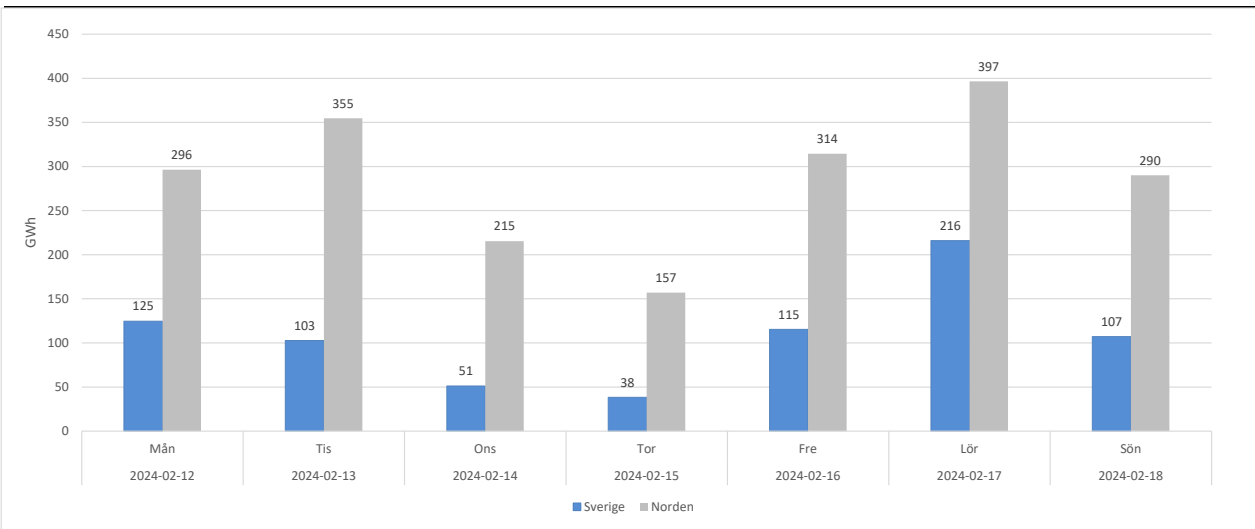
Figur 16. Planerade revisioner i nordisk kärnkraft



Prispåverkande faktor - Vindkraftsproduktion

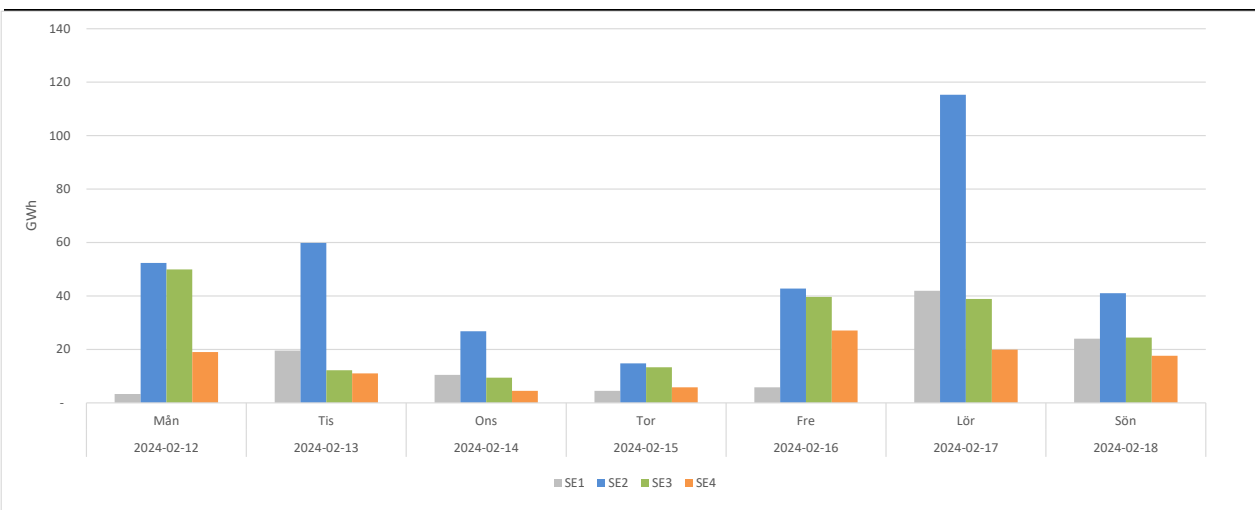
Källa: SKM

Figur 17. Vindkraftsproduktion i Sverige och Norden per dag, GWh



*Havsbaserad vindkraftsproduktion i Norge är inte inkluderad

Figur 18. Vindkraftsproduktion i respektive elområde i Sverige per dag, GWh



Tabell 15. Vindkraftsproduktion i respektive elområde, GWh

Vecka 7	SE1	SE2	SE3	SE4	Totalt
Måndag	3	52	50	19	125
Tisdag	20	60	12	11	103
Onsdag	10	27	9	4	51
Torsdag	4	15	13	6	38
Fredag	6	43	40	27	115
Lördag	42	115	39	20	216
Söndag	24	41	24	18	107
Total produktion per elområde	110	353	188	105	755

Tabell 16. Total vindkraftsproduktion i Sverige, GWh

Vecka 7	755
Vecka 6	642
Förändring från vecka 6	18%

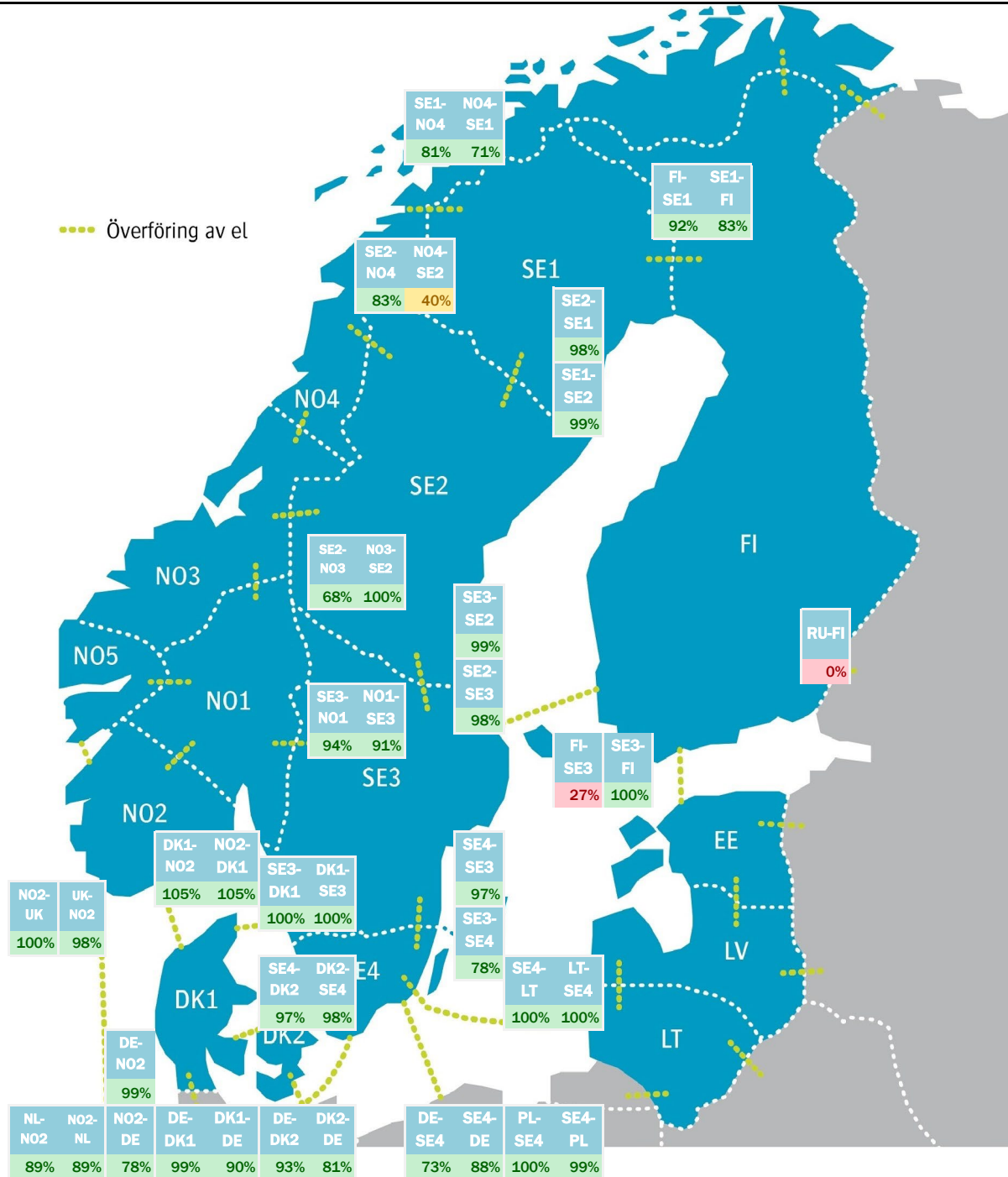
Tabell 17. Total vindkraftsproduktion i Norden, GWh

Vecka 7	2 024
Vecka 6	1 807
Förändring från vecka 6	12%

Prispåverkande faktor - tillgänglig kapacitet överföring

Källa: Nord Pool

Figur 19. Tillgänglig kapacitet per överföring på dagen före-marknaden



Tabell 18. Tillgänglig kapacitet per överföring på dagen före-marknaden (MW), veckomedel

Vecka 7	NL-NO2	DE-NO2	DK1-DE	DK2-DE	SE4-DE	SE4-PL	RU-FI	NO2-UK	NO2-DK1	SE3-DK1	SE4-DK2	SE4-LT	SE1-FI	SE3-FI	SE1-NO4	SE2-NO3	SE2-NO4	SE3-NO1	SE4-LT	SE1-SE2	SE2-SE3	SE3-SE4
Överföring	- till	- till	- till	- till	- till	- till	- till	- till	- till	- till	- till	- till	- till	- till	- till	- till	- till	- till	- till	- till	- till	- till
Tillgänglig	640	1423	2242	794	541	595	0	1449	1713	715	1266	1243	1200	486	681	250	1960	700	3277	7120	4816	
Installerad	723	1444	2500	985	615	600	1460	1449	1632	715	1300	1500	1200	600	1000	300	2095	700	3300	7300	6200	
Överföring	- från	- från	- från	- från	- från	- från	- från	- från	- från	- från	- från	- från	- från	- från	- från	- från	- från	- från	- från	- från	- från	- från
Tillgänglig	640	1125	2471	926	438	600	0	1416	1713	715	1666	1014	329	497	597	100	1944	700	3250	7222	2716	
Installerad	723	1444	2500	1000	600	600	282	1449	1632	715	1700	1100	1200	700	600	250	2145	700	3300	7300	2800	

Utbud och efterfrågan

Källa: Nord Pool

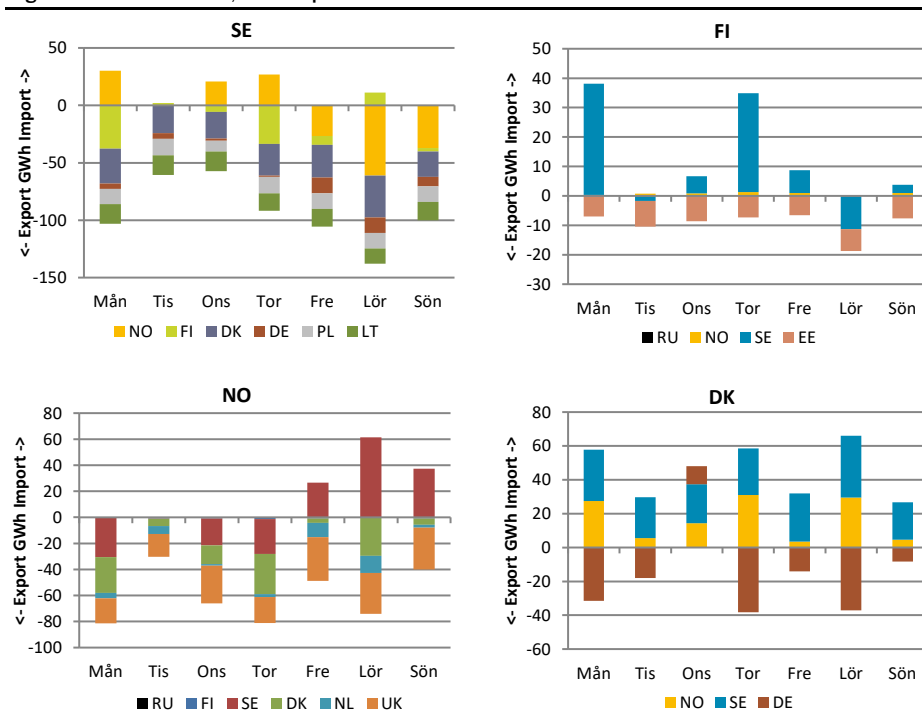
Tabell 19. Produktion och användning i Norden, GWh

Vecka 6	Användning	Produktion	Vattenkraft	Vindkraft	Kärnkraft	Övrig värmekraft
Sverige	3276	3677	1776	642	1084	176
Förändring från vecka 5	10,6%	0,2%	104,6%	-59,7%	2,2%	19,7%
Norge	3558	3730	3402	298		31
Förändring från vecka 5	15,5%	28,1%	41,2%	-36,8%		3,3%
Finland	2132	1662	312	186	732	432
Förändring från vecka 5	19,8%	-10,9%	52,2%	-75,5%	4,7%	112,8%
Danmark	804	1021		681		310
Förändring från vecka 5	-4,6%	5,6%		-12,3%		76,4%
Norden	9770	10090	5490	1807	1816	949
Förändring från vecka 5	12,8%	7,2%	57,7%	-49,8%	3,2%	70,7%

Krafthandel

Källa: Nord Pool

Figur 20. Krafthandel till, från respektive land i Norden



Tabell 20. Krafthandel för Nordiska länder, veckomedel, GWh

Vecka 7	Netto
Sverige	-566
Finland	27
Norge	-381
Danmark	90
Estland	81
Lettland	-33
Litauen	139

Tabell 21. Krafthandel till och från Norden, veckomedel, GWh

Vecka 7	Netto
Nederländerna	-40
Polen	-92
Ryssland	0
Tyskland	-269
Storbritannien	-274

Om Läget på elmarknaden

Marknadsrapporten beskriver prisutvecklingen på den fysiska marknaden (råkraftsmarknaden) med bland annat utvecklingen för spotpriserna i Sverige och systempriset i Norden. Den finansiella marknaden beskrivs genom prisutvecklingen för terminer och EPAD. Priset på el sätts i balans mellan utbud (produktion) och efterfrågan (användning) vilka i sin tur påverkas av flertalet faktorer. I rapporten beskrivs det aktuella marknadsläget för några av de faktorer som påverkar priset i Sverige och Norden.

Förteckning över förkortningar och namn

Baltic Cable	Överföringslinje mellan Sverige (SE4) och Tyskland (DE)
DE	Tyskland
DK1	Prisområde 1 Danmark Jylland
DK2	Prisområde 2 Danmark Själland
DS Futures	Deferred Settlement Futures. Kontrakt med ackumulerad vinst/förlust som avräknas under leveransperioden.
EE	Estland
EEX (Phelix)	European Energy Exchange (Phelix) är en marknadsplats för grossistmarknaden i Tyskland
EPAD	Electricity price area differential. Differenskontrakt baserat på skillnad i pris mellan prisområden.
EPEX	Marknadsplats som erbjuder handels- och clearingtjänster för grossistmarknaderna i Norden, Frankrike, Nederländerna, Storbritannien, Belgien, Österrike och Schweiz.
Fenno Skan	Överföringslinje mellan Sverige (SE3) och Finland (FI)
FI	Finland
FR	Frankrike
ICE	Intercontinental Exchange. ICE Futures Europa är marknadsplats för bland annat termins- och optionskontrakt för råolja och raffinerad olja, räntor, aktiederivat, naturgas, kol, samt utsläpp.
Kontek	Överföringslinje mellan Danmark (DK2) och Tyskland (DE)
Konti-Skan	Överföringslinje mellan Sverige (SE3) och Danmark (DK1)
LT	Litauen
LV	Lettland
Nasdaq OMX	NASDAQ OMX Commodities är marknadsplats för kontantavräknade derivatkontrakt i, bland annat, de nordiska, tyska, holländska och brittiska kraftmarknaderna, såsom terminer och EPAD-kontrakt.
NL	Nederländerna
NO1	Prisområde 1 Norge Oslo
NO2	Prisområde 2 Norge Kristiansand
NO3	Prisområde 3 Norge Trondheim
NO4	Prisområde 4 Norge Tromsø
NO5	Prisområde 5 Norge Bergen
Nord Pool	Marknadsplats för grossistmarknaderna i Sverige och övriga Norden samt Baltikum, Storbritannien, Tyskland, Österrike, Polen, Nederländerna, Belgien och Frankrike. Ägs av Euronext tillsammans med de nordiska och baltiska stamnätsoperatörerna.
PL	Polen
RU	Ryssland
SE1	Prisområde 1 Sverige Luleå
SE2	Prisområde 2 Sverige Sundsvall
SE3	Prisområde 3 Sverige Stockholm
SE4	Prisområde 4 Sverige Malmö
Skagerrak	Överföringslinje mellan Norge (NO2) och Danmark (DK1)
SKM	Svensk Kraftmäkling. Marknadsplats för handel med nordiska elcertifikat.
Storebælt	Överföringslinje mellan Jylland i Danmark (DK1) och Själland i Danmark (DK2)
SwePol Link	Överföringslinje mellan Sverige (SE4) och Polen (PL)
SYS	Systempris Norden
Øresund	Överföringslinje mellan Sverige (SE4) och Danmark (DK2)



Energimarknadsinspektionen
 Libergsgatan 6
 Box 155
 631 03 Eskilstuna

016-16 27 00
 registrar@ei.se
 www.ei.se
 Kontakt: veckobrev@ei.se