

Läget på elmarknaden

Energimarknadsinspektionen
Swedish Energy Markets Inspectorate

Foto: Mostphotos.com

Läget på elmarknaden är en marknadsrapport från Energimarknadsinspektionen (Ei). Här rapporterar vi föregående veckas utveckling på elmarknaden.

Vecka 25 år 2022

Högre systempris och spotpriser

Systempriset ökade med 30 procent i jämförelse med föregående vecka. I elområde SE1 och SE2 ökade spotpriserna med 82 procent. I elområde SE3 ökade spotpriset med 18 procent och det ökade med 55 procent i elområde SE4. I elområde SE3 och SE4 var det högsta timpriset 500 EUR/MWh och det lägsta 2,4 EUR/MWh. Priserna på EPAD:s ökade med 53,9 procent i elområde SE1 och SE2 medan de minskade i elområde SE3 och SE4 med 8,1 respektive 5,7 procent. Även terminspriserna på kol och gas ökade under veckan med 21 respektive 18,6 procent och terminspriset på olja minskade med 5,2 procent. Temperaturen i Sverige låg strax över det normala och nederbörden var mindre än vad den brukar vara.

Läget på elmarknaden tar sommaruppehåll och kommer inte att publiceras under veckorna 27 till 30, vi är tillbaka igen vecka 31.

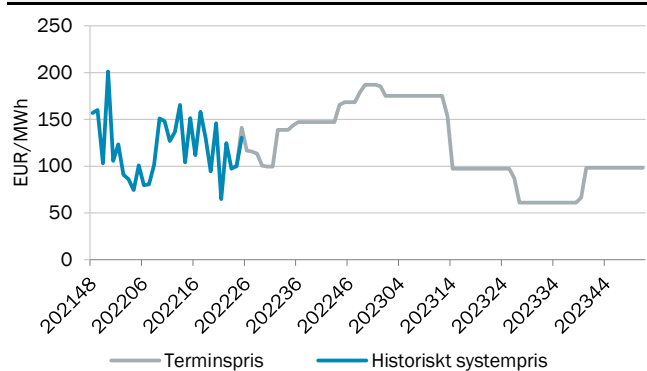
Tabell 1. Prisutveckling (EUR/MWh)

Systempris Nord Pool	130,3	↑
Spotpris SE1 Luleå	40,5	↑
Spotpris SE2 Sundsvall	40,5	↑
Spotpris SE3 Stockholm	115,0	↑
Spotpris SE4 Malmö	205,6	↑
Terminspris Norden (månad)	108,3	↑

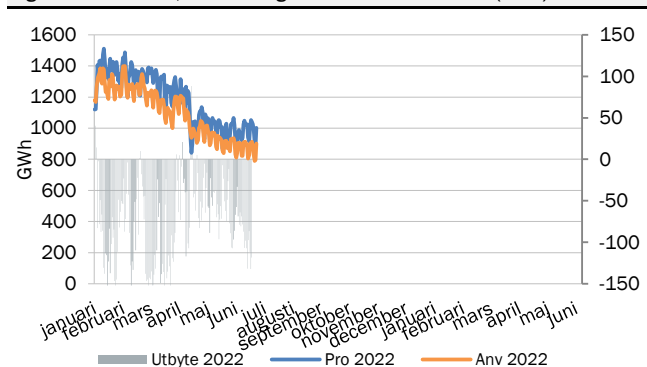
Tabell 2. Prispåverkande faktorer (normal)

Temperatur Norden, °C	19,0 (16,2)	↑
Nederbörd Norden, GWh	1870 (3885)	↓
Ingående magasin Norden, procent	50,5% (64,7%)	↑
Ingående magasin Sverige, procent	68,2% (67,5%)	↑
Tillgänglig kapacitet kärnkraft Norden	71%	↑
Tillgänglig kapacitet kärnkraft Sverige	77%	↓

Figur 1. Systempris (EUR/MWh)



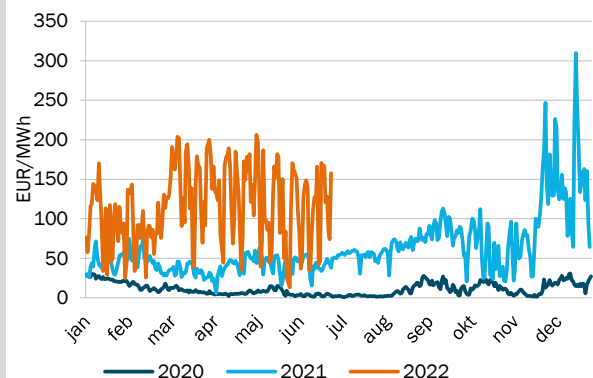
Figur 2. Produktion, användning och kraftflöde i Norden (GWh)



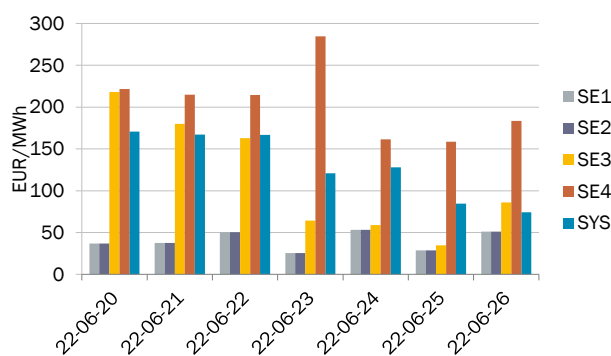
Fysisk handel - dygnspriser

Källa: Nord Pool, EEX och EPEX

Figur 3. Systempriset på Nord Pool*



Figur 4. Spotpriser Sverige och systempriset på Nord Pool



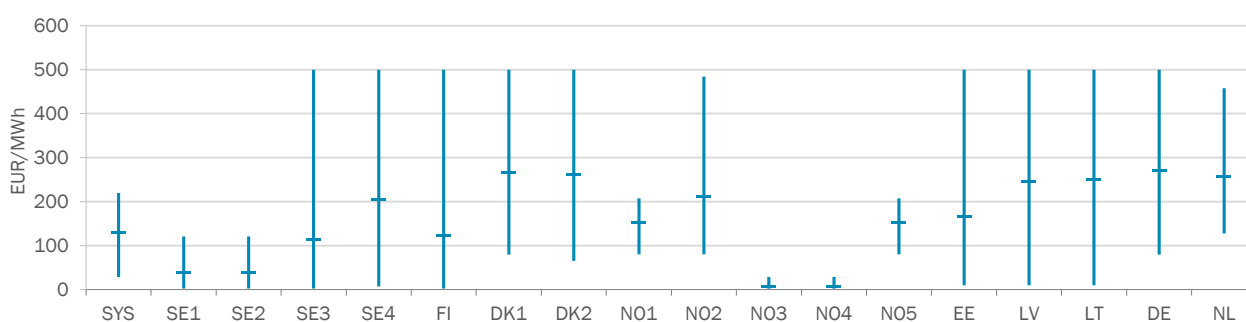
Tabell 3. Spotpriser, EUR/MWh

Vecka 25	SYS	SE1	SE2	SE3	SE4	FI	DK1	DK2	N01	N02	N03	N04	N05	EE	LV	LT	DE	NL
Måndag	170,7	36,7	36,7	218,0	221,7	226,2	267,4	267,4	166,8	240,0	13,8	13,8	166,8	254,3	272,4	276,7	267,4	241,3
Tisdag	167,2	37,7	37,7	180,0	215,0	182,6	287,7	287,8	164,0	236,9	9,3	9,3	164,0	222,4	242,2	254,4	288,6	271,6
Onsdag	166,8	50,5	50,5	162,9	214,6	164,4	323,3	323,3	164,2	222,6	9,7	9,7	164,2	196,8	267,1	276,4	323,3	260,2
Torsdag	120,7	25,6	25,6	64,2	284,7	64,2	295,1	295,1	149,2	229,0	5,2	5,2	149,2	148,1	287,2	292,8	295,1	284,3
Fredag	128,1	53,1	53,1	58,9	161,5	68,7	242,2	210,9	142,8	200,3	6,5	6,5	142,8	114,8	233,5	233,5	274,3	284,5
Lördag	84,7	28,8	28,8	34,6	158,7	73,6	240,4	238,1	149,2	196,8	3,9	3,9	149,2	117,6	226,7	232,6	240,4	247,4
Söndag	74,0	50,9	50,9	86,1	183,5	90,4	201,7	201,7	133,9	164,3	3,3	3,3	133,9	120,7	187,7	187,7	201,7	218,1
Veckomedel	130,3	40,5	40,5	115,0	205,6	124,3	265,4	260,6	152,9	212,8	7,4	7,4	152,9	167,8	245,2	250,6	270,1	258,2
Förändring från vecka 24	30%	82%	82%	18%	55%	3%	38%	38%	4%	23%	-22%	-23%	5%	-4%	36%	29%	37%	29%

Fysisk handel - timpriser

Källa: Nord Pool, EEX, EPEX

Figur 5. Spann mellan högsta och lägsta timpris med markering för medelvärde, för respektive spotområde för veckan.



Tabell 4. Högsta och lägsta timpris för respektive spotområde för veckan, EUR/MWh

Vecka 25	SYS	SE1	SE2	SE3	SE4	FI	DK1	DK2	N01	N02	N03	N04	N05	EE	LV	LT	DE	NL
Högst	219,8	120,9	120,9	500,0	500,0	500,0	500,0	500,0	207,2	484,5	28,5	28,5	207,2	500,0	500,0	500	500,0	458,0
Lägst	28,5	2,4	2,4	2,4	6,8	2,4	79,8	65,5	80,0	80,0	2,0	2,0	80,0	10,0	10,0	10,0	79,8	127,7

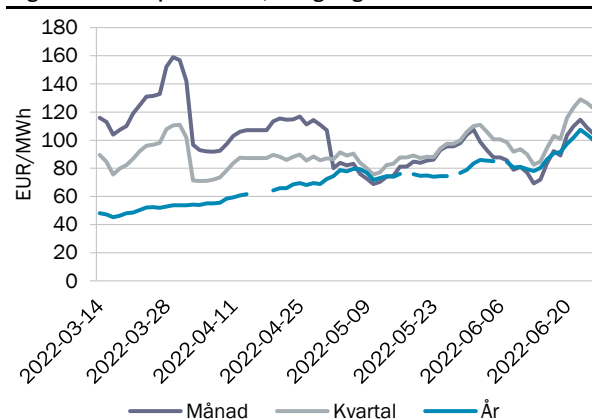
Finansiell handel - terminspris

Källa: Nasdaq OMX

Tabell 5. Terminspriser Norden, EUR/MWh

Vecka 25	juli	kvartal 3	år 2023
Måndag	103,5	116,0	97,4
Tisdag	110,0	123,3	102,0
Onsdag	114,5	129,0	107,5
Torsdag	109,0	126,5	104,0
Fredag	104,5	122,5	100,0
Veckomedel	108,3	123,5	102,2
Förändring från vecka 24	33,4%	32,6%	19,6%

Figur 6. Terminspris Norden, stängningskurs



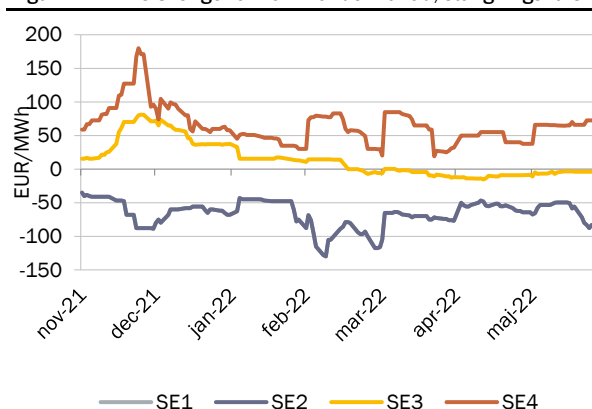
Finansiell handel - EPAD

Källa: Nasdaq OMX

Tabell 6. EPAD:s Sverige för kommande månad, EUR/MWh

Vecka 25	Nästa månad år 2022			
	SE1	SE2	SE3	SE4
Måndag	-71,87	-71,87	-3,75	66,00
Tisdag	-79,87	-79,87	-3,75	66,00
Onsdag	-83,37	-83,37	-3,95	72,50
Torsdag	-87,87	-87,87	-4,00	72,50
Fredag	-83,37	-83,37	-4,00	72,50
Veckomedel	-81,27	-81,27	-3,89	69,90
Förändring från vecka 24	53,9%	53,9%	8,1%	5,7%

Figur 7. EPAD:s Sverige för kommande månad, stängningskurs



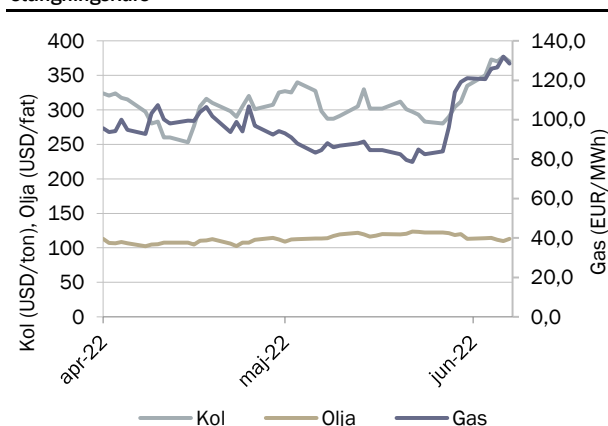
Finansiell handel - bränslen

Källa: SKM - Kol (API2), Olja (Brent), Gas (Dutch TTF)

Tabell 7. Terminspriser för kommande månad bränslen

Vecka 25	Nästa månad år 2022		
	Kol (USD/ton)	Olja (USD/fat)	Gas (EUR/MWh)
Måndag	350,0	114,1	120,6
Tisdag	373,0	114,7	126,0
Onsdag	370,0	111,7	126,6
Torsdag	377,0	110,1	132,0
Fredag	370,0	113,1	128,5
Veckomedel	368,0	112,7	126,7
Förändring från vecka 24	21,0%	-5,2%	18,6%

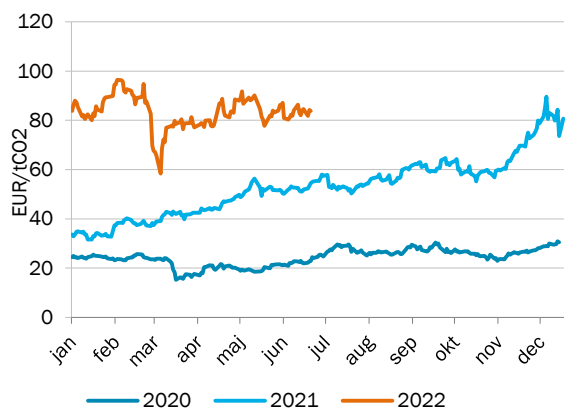
Figur 8. Terminspris för kommande månad kol, gas och olja, stängningskurs



Finansiell handel - utsläppsrätter

Källa: SKM

Figur 9. Pris på utsläppsrätter, stängningskurs



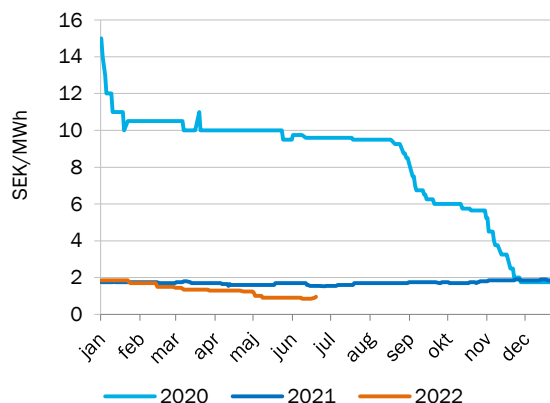
Tabell 8. Priset på utsläppsrätter, EUR/tCO2

Vecka 25	DEC22
Veckomedel	83,7
Förändring från vecka 24	0,3%

Finansiell handel - elcertifikat

Källa: SKM

Figur 10. Pris på elcertifikat mars nästa år, stängningskurs



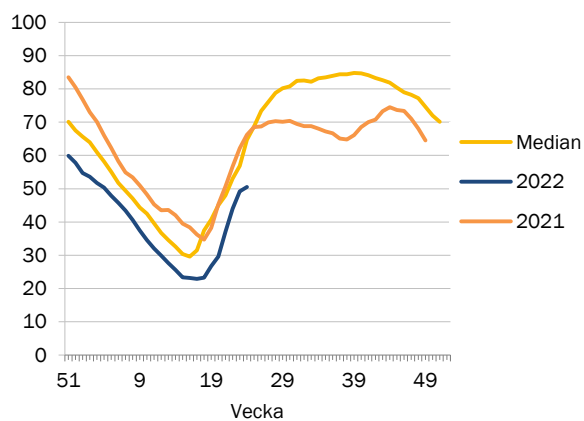
Tabell 9. Priset på elcertifikat, SEK/MWh

Vecka 25	MAR23
Veckomedel	0,9
Förändring från vecka 24	2,9%

Prispåverkande faktor - magasinifyllnadsgrad

Källa: Nord Pool

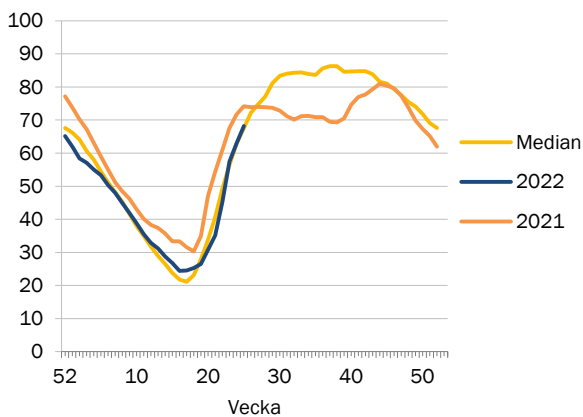
Figur 11. Magasinifyllnadsgrad i Norden



Tabell 10. Ingående magasinifyllnadsgrad i Norden

Vecka 25	
Magasinifyllnadsgrad	50,50
Förändring från vecka 24	1,30 %-enheter
Normal	64,70
Total	121 429

Figur 12. Magasinifyllnadsgrad i Sverige



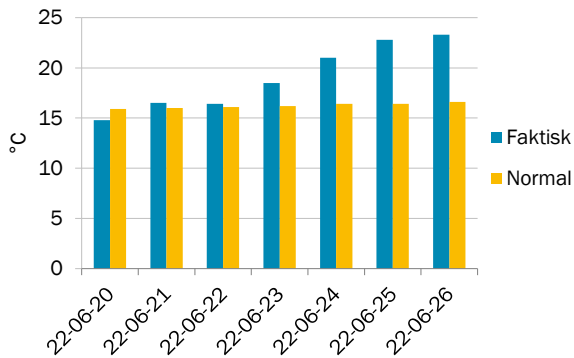
Tabell 11. Ingående magasinifyllnadsgrad i Sverige

Vecka 25	
Magasinifyllnadsgrad	68,20
Förändring från vecka 24	5,20 %-enheter
Normal	67,50
Total	33 675

Prispåverkande faktor - temperatur

Källa: SKM

Figur 13. Temperatur i Sverige, dygnsmedel



Tabell 12. Temperatur, °C

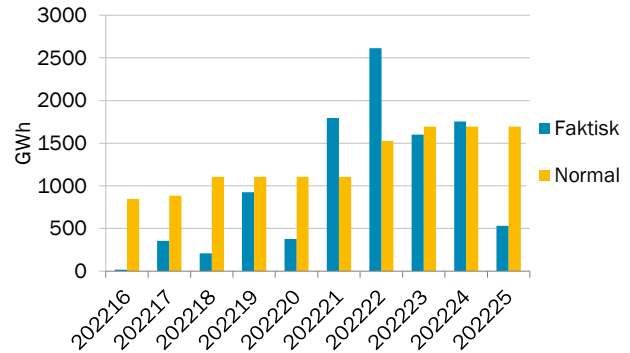
Vecka 25	Temperatur
Veckomedel	19,0
Normal temperatur*	16,2

*Medelvärdet för veckan under en 30-års period.

Prispåverkande faktor - nederbörd

Källa: SKM

Figur 14. Nederbörd i Sverige, veckomedel



Tabell 13. Nederbörd, GWh

Vecka 25	Nederbörd
Veckomedel	532
Normal nederbörd*	1694

*Medelvärdet för veckan under en 30-års period.

Prispåverkande faktor - tillgänglig kärnkraft

Källa: SKM

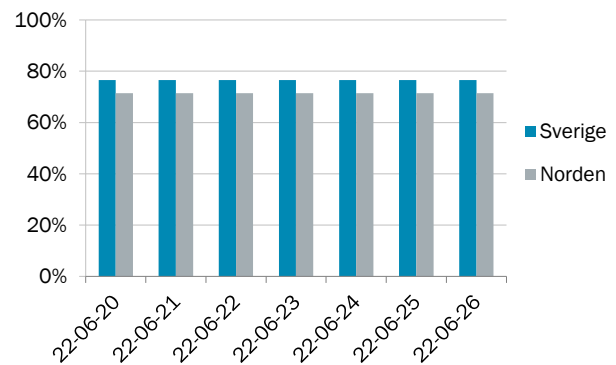
Tabell 14. Status för nordisk kärnkraft, veckomedel

Vecka 25	Tillgänglighet (Procent)	Tillgänglighet (MW)	Förändring från vecka 24
Norden	71%	8 046	0,1%
Sverige	77%	5 267	0,0%
Forsmark 1	45%	450	
Forsmark 2	100%	1 120	
Forsmark 3	100%	1 167	
Oskarshamn 3	100%	1 400	
Ringhals 3	0%	0	
Ringhals 4	100%	1 130	
Finland	63%	2 779	0,4%
Olkiluoto 1	99%	880	
Olkiluoto 2	100%	890	
Olkiluoto 3	0%	0	
Loviisa 1 och 2	100%	1 009	

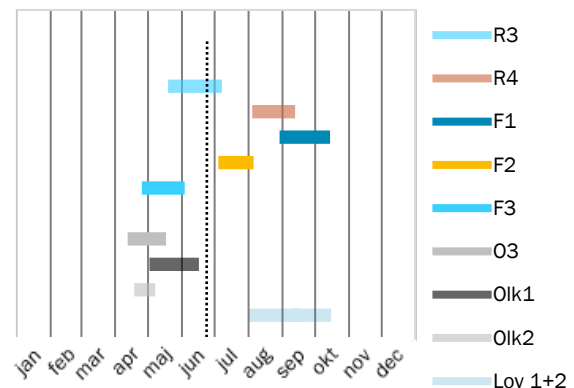
Kommentar:

Ringhals 3 är på revision t.o.m. 1 juli.
Olkiluoto 3 kommer succéttvt tas i drift under våren, i Tabell 14, samt Figur 15 inkluderas Olk 3 från och med 22/1. Installerad kapacitet är 1600 MW. Full produktion väntas nås den 10 december.

Figur 15. Tillgänglighet i nordisk och svensk kärnkraft



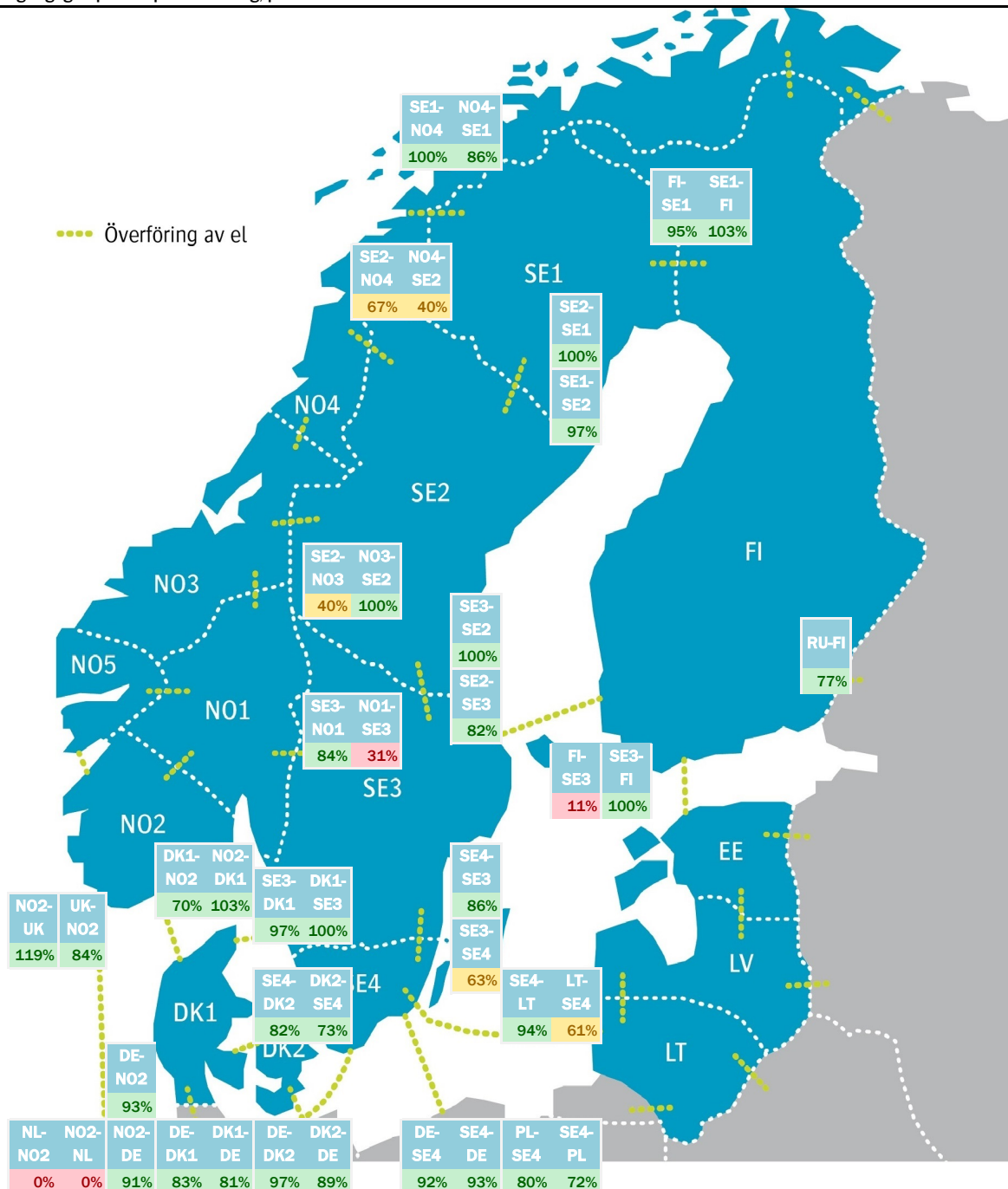
Figur 16. Planerade revisioner i nordisk kärnkraft



Prispåverkande faktor - tillgänglig kapacitet överföring

Källa: Nord Pool

Figur 17. Tillgänglig kapacitet per överföring, procent



Tabell 15. Tillgänglig och Installerad kapacitet (MW) per överföring, veckomedel

	NL- NO2	DE- NO2	DK1- DE	DK2- DE	SE4- DE	SE4- PL	RU- FI	NO2- UK	NO2- DK1	SE3- DK1	SE4- DK2	SE1- FI	SE3- FI	SE1- NO4	SE2- NO3	SE2- NO4	SE3- NO1	SE4- LT	SE1- SE2	SE2- SE3	SE3- SE4	
Vecka 25																						
Överföring	- till	- till	- till	- till	- till	- till	- till	- till	- till	- till	- till	- till	- till	- till	- till	- till	- till	- till	- till	- till	- till	- till
Tillgänglig	0	1343	2033	882	570	434	1004	1210	1680	692	1064	1552	1200	600	400	200	1750	661	3200	6016	3932	
Installerad	723	1444	2500	985	615	600	1300	1016	1632	715	1300	1500	1200	600	1000	300	2095	700	3300	7300	6200	
Överföring	- från	- från	- från	- från	- från	- från	- från	- från	- från	- från	- från	- från	- från	- från	- från	- från	- från	- från	- från	- från	- från	- från
Tillgänglig	0	1318	2066	972	549	482	1016	851	1143	715	1242	1048	127	600	600	100	667	430	3300	7300	2400	
Installerad	723	1444	2500	1000	600	600	320	1016	1632	715	1700	1100	1200	700	600	250	2145	700	3300	7300	2800	

Utbud och efterfrågan

Källa: Nord Pool

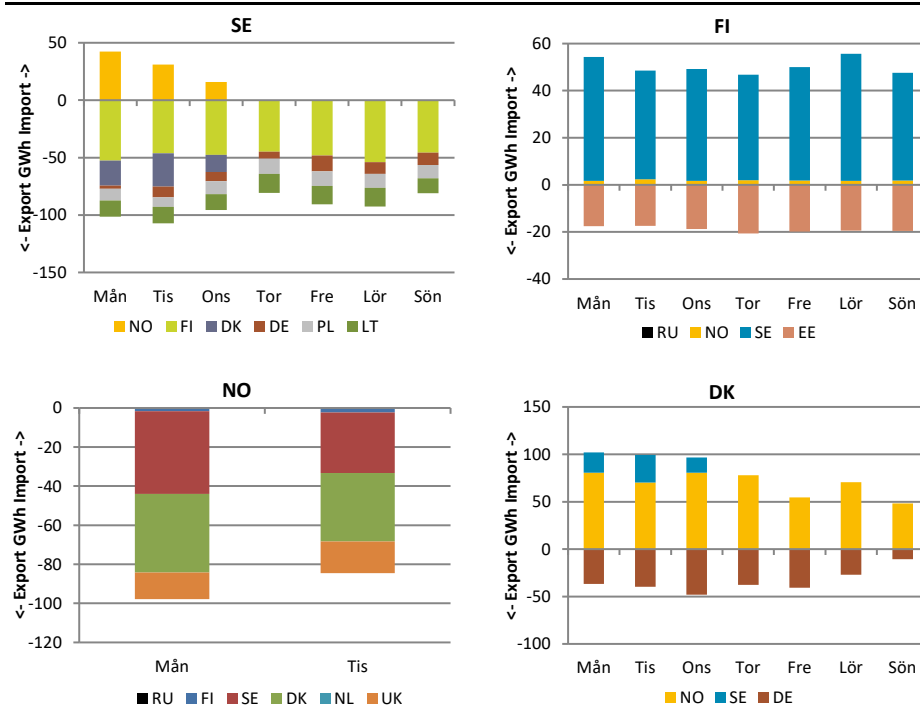
Tabell 16. Produktion och användning i Norden, GWh

Vecka 24	Användning	Produktion	Vattenkraft	Vindkraft	Kärnkraft	Övrig värmekraft
Sverige	2239	2835	1158	552	868	257
Förändring från vecka 23	5,1%	1,6%	-11,6%	51,6%	0,2%	3,2%
Norge	2070	2576	2379	166		30
Förändring från vecka 23	0,1%	8,6%	8,7%	8,9%		0,0%
Finland	1368	1163	285	156	460	262
Förändring från vecka 23	5,8%	15,3%	9,4%	16,5%	28,1%	2,5%
Danmark	573	465		266		127
Förändring från vecka 23	-5,9%	2,8%		2,3%		4,5%
Norden	6250	7039	3822	1141	1328	676
Förändring från vecka 23	2,5%	6,3%	1,7%	25,2%	8,4%	3,0%

Krafthandel

Källa: Nord Pool

Figur 18. Krafthandel till, från respektive land i Norden



Tabell 17. Krafthandel för Nordiska länder, veckomedel, GWh

Vecka 25	Netto
Sverige	-119
Finland	46
Norge	-630
Danmark	47
Estland	-4
Lettland	13
Litauen	31

Tabell 18. Krafthandel till och från Norden, veckomedel, GWh

Vecka 25	Netto
Nederländerna	0
Polen	-81
Ryssland	0
Tyskland	-492
Storbritannien	-17

* Data saknas för krafthandeln och kan påverka graferna

Om Läget på elmarknaden

Marknadsrapporten beskriver prisutvecklingen på den fysiska marknaden (råkraftsmarknaden) med bland annat utvecklingen för spotpriserna i Sverige och systempriset i Norden. Den finansiella marknaden beskrivs genom prisutvecklingen för terminer och EPAD. Priset på el sätts i balans mellan utbud (produktion) och efterfrågan (användning) vilka i sin tur påverkas av flertalet faktorer. I rapporten beskrivs det aktuella marknadsläget för några av de faktorer som påverkar priset i Sverige och Norden.

Förteckning över förkortningar och namn

Baltic Cable	Överföringslinje mellan Sverige (SE4) och Tyskland (DE)
DE	Tyskland
DK1	Prisområde 1 Danmark Jylland
DK2	Prisområde 2 Danmark Själland
DS Futures	Deferred Settlement Futures. Kontrakt med ackumulerad vinst/förlust som avräknas under leveransperioden.
EE	Estland
EEX (Phelix)	European Energy Exchange (Phelix) är en marknadsplats för grossistmarknaden i Tyskland
EPAD	Electricity price area differential. Differenskontrakt baserat på skillnad i pris mellan prisområden.
EPEX	Marknadsplats som erbjuder handels- och clearingtjänster för grossistmarknaderna i Norden, Frankrike, Nederländerna, Storbritannien, Belgien, Österrike och Schweiz.
Fenno Skan	Överföringslinje mellan Sverige (SE3) och Finland (FI)
FI	Finland
FR	Frankrike
ICE	Intercontinental Exchange. ICE Futures Europa är marknadsplats för bland annat termins- och optionskontrakt för råolja och raffinerad olja, räntor, aktiederivat, naturgas, kol, samt utsläpp.
Kontek	Överföringslinje mellan Danmark (DK2) och Tyskland (DE)
Konti-Skan	Överföringslinje mellan Sverige (SE3) och Danmark (DK1)
LT	Litauen
LV	Lettland
Nasdaq OMX	NASDAQ OMX Commodities är marknadsplats för kontantavräknade derivatkontrakt i, bland annat, de nordiska, tyska, holländska och brittiska kraftmarknaderna, såsom terminer och EPAD-kontrakt.
NL	Nederländerna
NO1	Prisområde 1 Norge Oslo
NO2	Prisområde 2 Norge Kristiansand
NO3	Prisområde 3 Norge Trondheim
NO4	Prisområde 4 Norge Tromsø
NO5	Prisområde 5 Norge Bergen
Nord Pool	Marknadsplats för grossistmarknaderna i Sverige och övriga Norden samt Baltikum, Storbritannien, Tyskland, Österrike, Polen, Nederländerna, Belgien och Frankrike. Ägs av Euronext tillsammans med de nordiska och baltiska stamnätsoperatörerna.
PL	Polen
RU	Ryssland
SE1	Prisområde 1 Sverige Luleå
SE2	Prisområde 2 Sverige Sundsvall
SE3	Prisområde 3 Sverige Stockholm
SE4	Prisområde 4 Sverige Malmö
Skagerrak	Överföringslinje mellan Norge (NO2) och Danmark (DK1)
SKM	Svensk Kraftmäkling. Marknadsplats för handel med nordiska elcertifikat.
Storebælt	Överföringslinje mellan Jylland i Danmark (DK1) och Själland i Danmark (DK2)
SwePol Link	Överföringslinje mellan Sverige (SE4) och Polen (PL)
SYS	Systempris Norden
Øresund	Överföringslinje mellan Sverige (SE4) och Danmark (DK2)



Energimarknadsinspektionen
 Libergsgatan 6
 Box 155
 631 03 Eskilstuna

016-16 27 00
 registrar@ei.se
 www.ei.se
 Kontakt: veckobrev@ei.se