

# Läget på elmarknaden

Energimarknadsinspektionen  
Swedish Energy Markets Inspectorate

Foto: Mostphotos.com

Läget på elmarknaden är en marknadsrapport från Energimarknadsinspektionen (Ei). Här rapporterar vi föregående veckas utveckling på elmarknaden.

## Vecka 19 år 2023

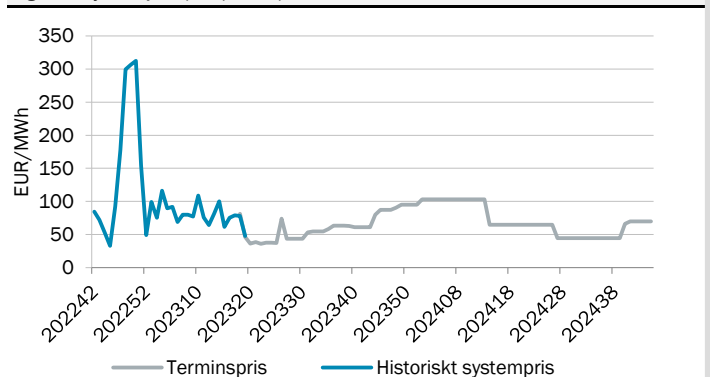
### Ökad temperatur och minskad nederbörd

Systempriset sjönk med 39 procent jämfört med föregående vecka och veckomedlet landade på 47,7 EUR/MWh. Spotpriset i elområde SE1, SE2 och SE3 sjönk med 61 procent där veckomedlet blev 27,2 EUR/MWh i SE1 27,5 EUR/MWh i SE2 och SE3. I elområde SE4 sjönk spotpriset med 27 procent och veckomedlet blev 55,6 EUR/MWh. Terminspriserna på kol sjönk med 9,4 procent och hade ett veckomedel på 114,6 USD/ton, oljepriset ökade med 1,4 procent och veckomedlet landade på 76 USD/fat, gaspriset sjönk med 5,6 procent där veckomedlet blev 35 EUR/MWh. Under veckan var medeltemperaturen cirka 4 grader över det normala och nederbörden låg på lägre nivåer än normalt. I Sverige var tillgängligheten på kärnkraft 65 procent, detta motsvarade en minskning med 13,9 procent jämfört med föregående vecka.

Tabell 1. Prisutveckling (EUR/MWh)

Systempris Nord Pool	47,7	↓
Spotpris SE1 Luleå	27,2	↓
Spotpris SE2 Sundsvall	27,5	↓
Spotpris SE3 Stockholm	27,5	↓
Spotpris SE4 Malmö	55,6	↓
Terminspris Norden (månad)	44,9	↑

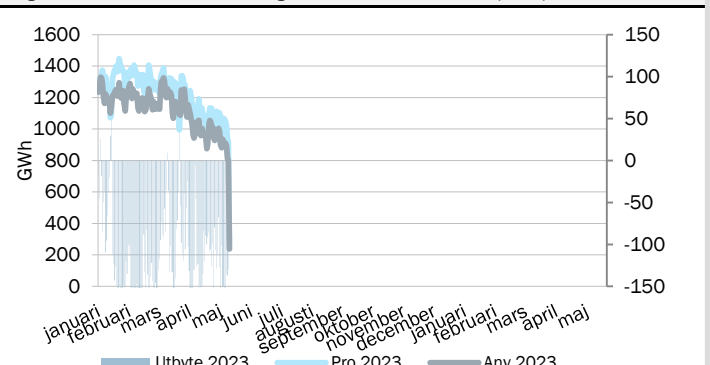
Figur 1. Systempris (EUR/MWh)



Tabell 2. Prispåverkande faktorer (normal)

Temperatur Norden, °C	14,2 ( 10,8 )	↑
Nederbörd Norden, GWh	1261 ( 2835 )	↓
Ingående magasin Norden, procent	24,6% ( 37,5% )	↓
Ingående magasin Sverige, procent	17,3% ( 27,9% )	↓
Tillgänglig kapacitet kärnkraft Norden	70%	↓
Tillgänglig kapacitet kärnkraft Sverige	65%	↓

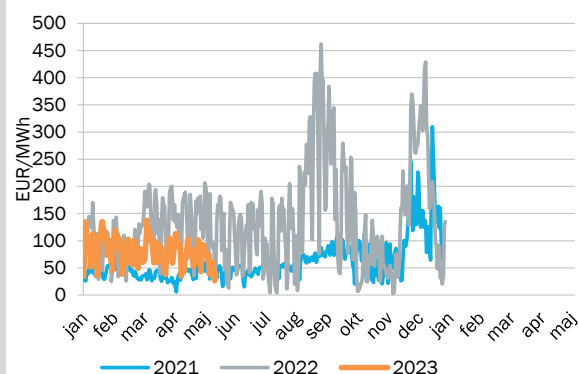
Figur 2. Produktion, användning och kraftflöde i Norden (GWh)



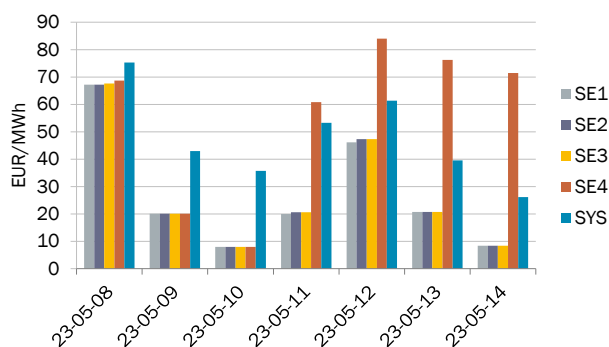
## Fysisk handel - dygnspriser

Källa: Nord Pool, EEX och EPEX

Figur 3. Systempriset på Nord Pool\*



Figur 4. Spotpriser Sverige och systempriset på Nord Pool



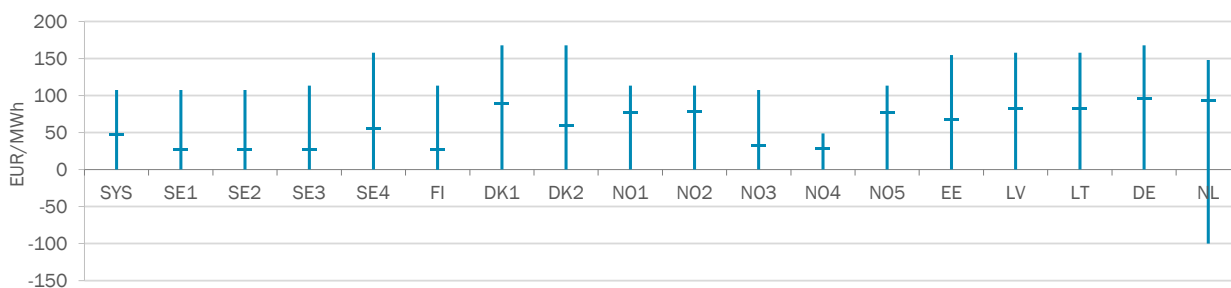
Tabell 3. Spotpriser, EUR/MWh

Vecka 19	SYS	SE1	SE2	SE3	SE4	FI	DK1	DK2	NO1	NO2	NO3	NO4	NO5	EE	LV	LT	DE	NL
Måndag	75,3	67,1	67,1	67,6	68,7	67,6	87,4	68,7	87,9	87,9	67,1	42,7	87,9	83,2	85,1	85,1	96,4	99,7
Tisdag	43,0	20,1	20,1	20,1	20,1	18,4	83,4	20,1	83,7	83,7	31,5	30,7	83,7	64,6	79,7	79,7	94,6	104,1
Onsdag	35,7	7,9	7,9	7,9	7,9	6,7	89,8	10,3	80,6	80,6	29,4	29,4	80,6	60,9	71,5	71,5	107,9	106,7
Torsdag	53,3	19,9	20,6	20,6	60,8	19,1	116,1	81,3	87,7	87,7	29,6	28,8	87,7	67,0	94,3	94,3	116,1	110,0
Fredag	61,3	46,2	47,3	47,3	84,0	44,1	98,5	84,0	79,7	79,7	38,8	36,6	79,7	81,6	94,9	94,9	100,5	98,0
Lördag	39,5	20,8	20,8	20,8	76,2	20,8	76,7	76,2	62,1	63,7	20,8	20,8	62,1	60,6	76,6	76,6	78,4	65,6
Söndag	26,2	8,4	8,4	8,4	71,5	8,4	71,9	71,8	58,9	62,7	8,5	8,5	58,9	51,3	71,5	71,5	72,0	71,1
Veckomedel	47,7	27,2	27,5	27,5	55,6	26,4	89,1	58,9	77,2	78,0	32,3	28,2	77,2	67,0	81,9	81,9	95,1	93,6
Medel föregående vecka	78,1	70,2	70,2	70,2	76,3	70,2	86,2	77,4	89,8	89,8	76,4	43,2	91,0	77,4	78,0	78,0	93,1	94,6
Förändring från vecka 18	-30,4	-43,0	-42,7	-42,6	-20,6	-43,7	2,9	-18,5	-12,5	-11,8	-44,1	-15,0	-13,8	-10,4	3,9	3,9	2,1	-1,0
Förändring från vecka 18	-39%	-61%	-61%	-61%	-27%	-62%	3%	-24%	-14%	-13%	-58%	-35%	-15%	-13%	5%	5%	2%	-1%

## Fysisk handel - timpriser

Källa: Nord Pool, EEX, EPEX

Figur 5. Spann mellan högsta och lägsta timpris med markering för medelvärde, för respektive spotområde för veckan.



Tabell 4. Högsta och lägsta timpris för respektive spotområde för veckan, EUR/MWh

Vecka 19	SYS	SE1	SE2	SE3	SE4	FI	DK1	DK2	NO1	NO2	NO3	NO4	NO5	EE	LV	LT	DE	NL
Högst	107,5	107,5	107,5	113,5	158,0	113,5	167,8	167,8	113,5	113,5	107,5	49,0	113,5	154,7	158,0	158	167,8	148,0
Lägst	0,1	0,0	0,0	0,0	0,0	-0,1	0,2	0,0	0,2	0,2	0,2	0,2	0,2	0,2	0,2	0,2	0,2	-99,9

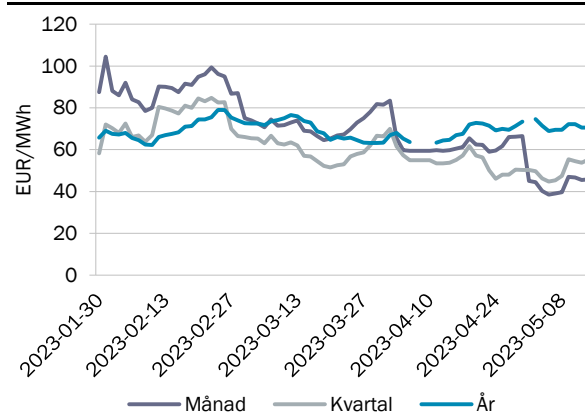
## Finansiell handel - terminspris

Källa: Nasdaq OMX

Tabell 5. Terminspriser Norden, EUR/MWh

Vecka 19	juni	kvartal 3	år 2024
Måndag	39,6	47,5	69,5
Tisdag	47,0	55,4	72,3
Onsdag	46,8	54,5	72,3
Torsdag	45,5	53,8	70,5
Fredag	45,8	55,3	70,5
Veckomedel	44,9	53,3	71,0
Förändring från vecka 18	8,4%	12,7%	24,8%

Figur 6. Terminspris Norden, stängningskurs



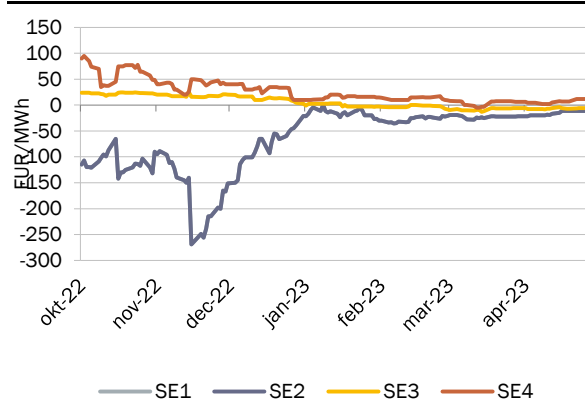
## Finansiell handel - EPAD

Källa: Nasdaq OMX

Tabell 6. EPAD:s Sverige för kommande månad, EUR/MWh

Vecka 19	Nästa månad år 2023			
	SE1	SE2	SE3	SE4
Måndag	-11,00	-11,00	-6,25	12,00
Tisdag	-11,00	-11,00	-5,50	12,00
Onsdag	-11,00	-11,00	-5,50	12,00
Torsdag	-11,00	-11,00	-5,50	12,00
Fredag	-11,00	-11,00	-5,50	12,00
Veckomedel	-11,00	-11,00	-5,65	12,00
Förändring från vecka 18	-6,8%	-6,8%	-4,3%	69,0%

Figur 7. EPAD:s Sverige för kommande månad, stängningskurs



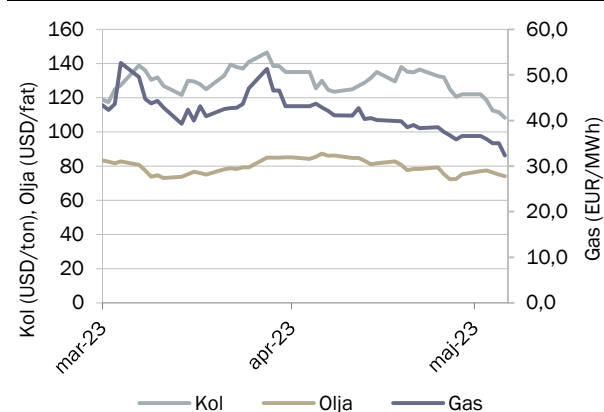
## Finansiell handel - bränslen

Källa: SKM - Kol (API2), Olja (Brent), Gas (Dutch TTF)

Tabell 7. Terminspriser för kommande månad bränslen

Vecka 19	Nästa månad år 2023		
	Kol (USD/ton)	Olja (USD/fat)	Gas (EUR/MWh)
Måndag	122,1	77,0	36,6
Tisdag	118,5	77,4	36,0
Onsdag	112,5	76,4	35,0
Torsdag	111,5	75,0	35,0
Fredag	108,3	74,2	32,4
Veckomedel	114,6	76,0	35,0
Förändring från vecka 18	-9,4%	1,4%	-5,6%

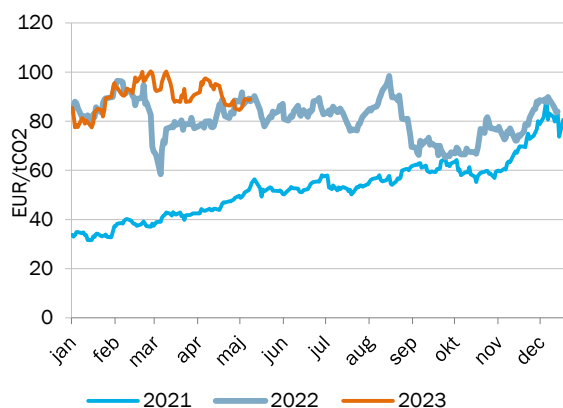
Figur 8. Terminspris för kommande månad kol, gas och olja, stängningskurs



## Finansiell handel - utsläppsrätter

Källa: SKM

Figur 9. Pris på utsläppsrätter, stängningskurs



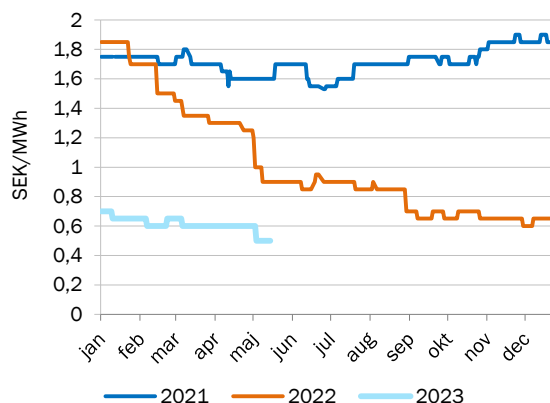
Tabell 8. Priset på utsläppsrätter, EUR/tCO2

Vecka 19	DEC23
Veckomedel	88,0
Förändring från vecka 18	2,5%

## Finansiell handel - elcertifikat

Källa: SKM

Figur 10. Pris på elcertifikat mars nästa år, stängningskurs



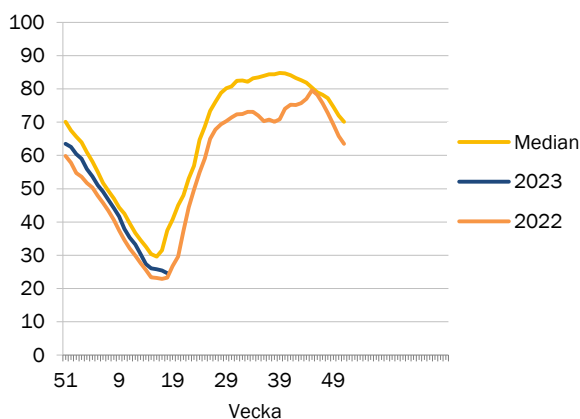
Tabell 9. Priset på elcertifikat, SEK/MWh

Vecka 19	MAR24
Veckomedel*	0,5
Förändring från vecka 18	-9,1%

## Prispåverkande faktor - magasinfullnadsgrad

Källa: Nord Pool

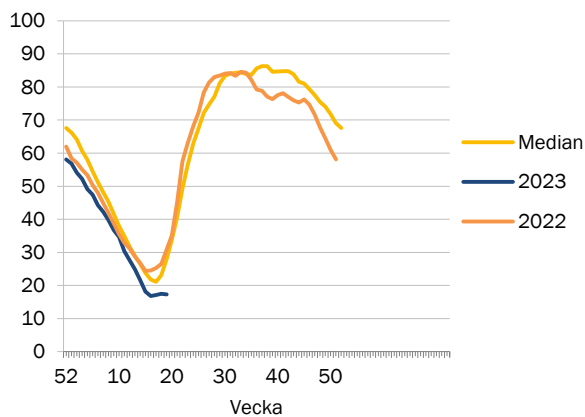
Figur 11. Magasinfullnadsgrad i Norden



Tabell 10. Ingående magasinfullnadsgrad i Norden

Vecka 19	
Magasinfullnadsgrad	24,60
Förändring från vecka 18	-0,80 %-enheter
Normal	37,50
Total	121 429

Figur 12. Magasinfullnadsgrad i Sverige



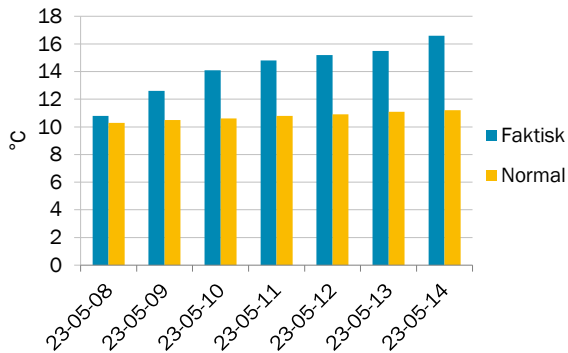
Tabell 11. Ingående magasinfullnadsgrad i Sverige

Vecka 19	
Magasinfullnadsgrad	17,30
Förändring från vecka 18	-0,20 %-enheter
Normal	27,90
Total	33 675

## Prispåverkande faktor - temperatur

Källa: SKM

Figur 13. Temperatur i Sverige, dygnsmedel



Tabell 12. Temperatur, °C

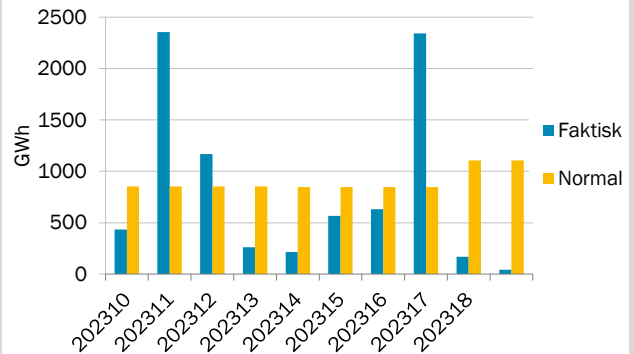
Vecka 19	Temperatur
Veckomedel	14,2
Normal temperatur*	10,8

\*Medelvärde för veckan under en 30-års period.

## Prispåverkande faktor - nederbörd

Källa: SKM

Figur 14. Nederbörd i Sverige, veckomedel



Tabell 13. Nederbörd, GWh

Vecka 19	Nederbörd
Veckomedel	43
Normal nederbörd*	1106

\*Medelvärde för veckan under en 30-års period

## Prispåverkande faktor - tillgänglig kärnkraft

Källa: SKM

Tabell 14. Status för nordisk kärnkraft, veckomedel

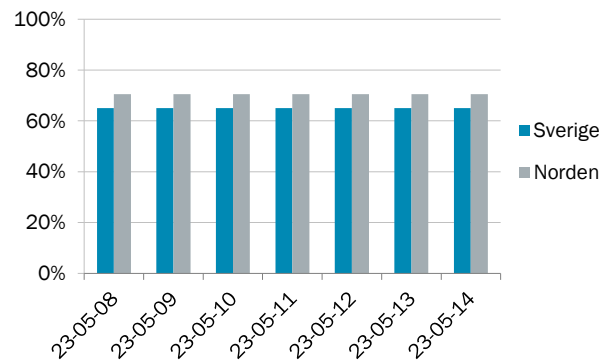
Vecka 19	Tillgänglighet (Procent)	Tillgänglighet (MW)	Förändring från vecka 18
<b>Norden</b>	70%	7 945	-9,5%
<b>Sverige</b>	65%	4 476	-13,9%
Forsmark 1	0%	0	
Forsmark 2	100%	1 120	
Forsmark 3	100%	1 167	
Oskarshamn 3	0%	0	
Ringhals 3	100%	1 074	
Ringhals 4	99%	1 115	
<b>Finland</b>	79%	3 469	-3,0%
Olkiluoto 1	100%	890	
Olkiluoto 2	0%	0	
Olkiluoto 3	98%	1 570	
Loviisa 1 och 2	100%	1 009	

Forsmark 1 har revision fram till 27 maj.

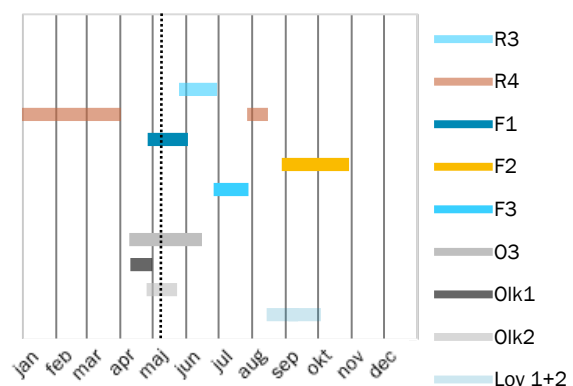
Oskarshamn 3 har revision fram till 9 juni.

Olkiluoto 2 har revision fram till 17 maj.

Figur 15. Tillgänglighet i nordisk och svensk kärnkraft



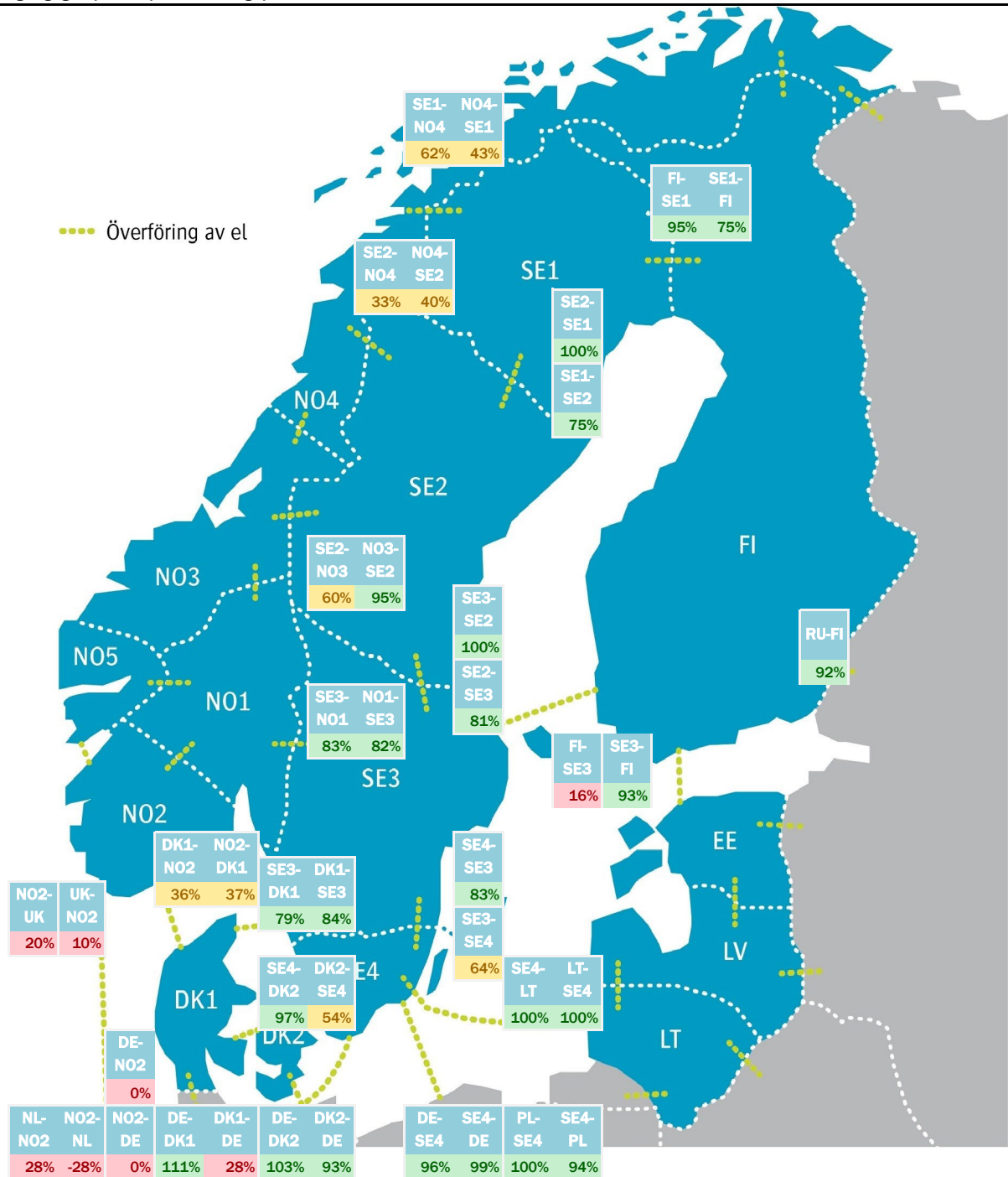
Figur 16. Planerade revisioner i nordisk kärnkraft



Prispåverkande faktor - tillgänglig kapacitet överföring

Källa: Nord Pool

Figur 17. Tillgänglig kapacitet per överföring, procent



Tabell 15. Tillgänglig och Installerad kapacitet (MW) per överföring, veckomedel

Vecka 19	NL- NO2	DE- NO2	DK1- DE	DK2- DE	SE4- DE	SE4- PL	RU- FI	NO2- UK	NO2- DK1	SE3- DK1	SE4- DK2	SE1- FI	SE3- FI	SE1- NO4	SE2- NO3	SE2- NO4	SE3- NO1	SE4- LT	SE1- SE2	SE2- SE3	SE3- SE4
Överföring	- till	- till	- till	- till	- till	- till	- till	- till	- till	- till	- till	- till	- till	- till	- till	- till	- till	- till	- till	- till	- till
Tillgänglig	200	0	711	911	612	562	1345	200	600	565	1266	1125	1118	370	605	100	1739	700	2467	5943	3996
Installerad	723	1444	2500	985	615	600	1460	1016	1632	715	1300	1500	1200	600	1000	300	2095	700	3300	7300	6200
Överföring	- från	- från	- från	- från	- från	- från	- från	- från	- från	- från	- från	- från	- från	- från	- från	- från	- från	- från	- från	- från	- från
Tillgänglig	-200	0	2771	1026	575	600	1345	100	590	602	916	1041	187	300	573	100	1763	700	3300	7300	2332
Installerad	723	1444	2500	1000	600	600	320	1016	1632	715	1700	1100	1200	700	600	250	2145	700	3300	7300	2800

## Utbud och efterfrågan

Källa: Nord Pool

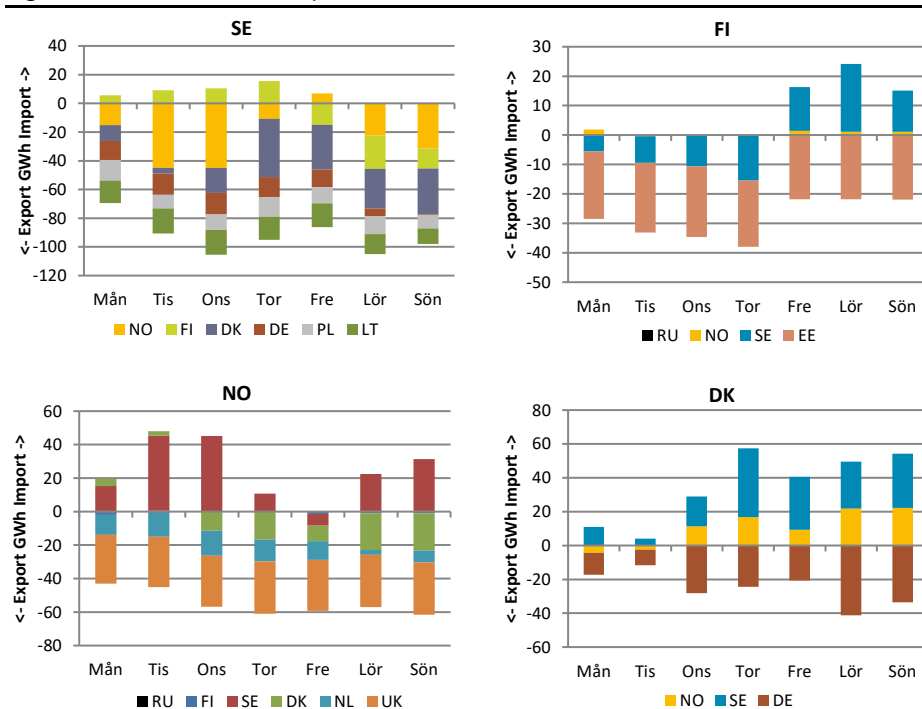
Tabell 16. Produktion och användning i Norden, GWh

Vecka 18	Användning	Produktion	Vattenkraft	Vindkraft	Kärnkraft	Övrig värmekraft
Sverige	2342	2955	1219	509	871	356
Förändring från vecka 17	-5,0%	2,3%	-6,8%	10,9%	12,7%	2,0%
Norge	2399	2430	2189	211		30
Förändring från vecka 17	-6,1%	-11,9%	-11,2%	-19,0%		-6,3%
Finland	1449	1402	344	250	595	213
Förändring från vecka 17	0,8%	2,7%	16,7%	12,5%	-8,5%	7,4%
Danmark	604	753		465		180
Förändring från vecka 17	-4,0%	-1,0%		-0,4%		-7,6%
Norden	6794	7540	3752	1435	1466	779
Förändring från vecka 17	-4,1%	-3,0%	-7,8%	1,9%	3,0%	0,6%

## Krafthandel

Källa: Nord Pool

Figur 18. Krafthandel till, från respektive land i Norden



Tabell 17. Krafthandel för Nordiska länder, veckomedel, GWh

Vecka 19	Netto
Sverige	-603
Finland	-142
Norge	-360
Danmark	72
Estland	50
Lettland	32
Litauen	146

Tabell 18. Krafthandel till och från Norden, veckomedel, GWh

Vecka 19	Netto
Nederländerna	-76
Polen	-81
Ryssland	0
Tyskland	-398
Storbritannien	-214

## Om Läget på elmarknaden

Marknadsrapporten beskriver prisutvecklingen på den fysiska marknaden (råkraftsmarknaden) med bland annat utvecklingen för spotpriserna i Sverige och systempriset i Norden. Den finansiella marknaden beskrivs genom prisutvecklingen för terminer och EPAD. Priset på el sätts i balans mellan utbud (produktion) och efterfrågan (användning) vilka i sin tur påverkas av flertalet faktorer. I rapporten beskrivs det aktuella marknadsläget för några av de faktorer som påverkar priset i Sverige och Norden.

## Förteckning över förkortningar och namn

Baltic Cable	Överföringslinje mellan Sverige (SE4) och Tyskland (DE)
DE	Tyskland
DK1	Prisområde 1 Danmark Jylland
DK2	Prisområde 2 Danmark Själland
DS Futures	Deferred Settlement Futures. Kontrakt med ackumulerad vinst/förlust som avräknas under leveransperioden.
EE	Estland
EEX (Phelix)	European Energy Exchange (Phelix) är en marknadsplats för grossistmarknaden i Tyskland
EPAD	Electricity price area differential. Differenskontrakt baserat på skillnad i pris mellan prisområden.
EPEX	Marknadsplats som erbjuder handels- och clearingtjänster för grossistmarknaderna i Norden, Frankrike, Nederländerna, Storbritannien, Belgien, Österrike och Schweiz.
Fenno Skan	Överföringslinje mellan Sverige (SE3) och Finland (FI)
FI	Finland
FR	Frankrike
ICE	Intercontinental Exchange. ICE Futures Europa är marknadsplats för bland annat termins- och optionskontrakt för råolja och raffinerad olja, räntor, aktiederivat, naturgas, kol, samt utsläpp.
Kontek	Överföringslinje mellan Danmark (DK2) och Tyskland (DE)
Konti-Skan	Överföringslinje mellan Sverige (SE3) och Danmark (DK1)
LT	Litauen
LV	Lettland
Nasdaq OMX	NASDAQ OMX Commodities är marknadsplats för kontantavräknade derivatkontrakt i, bland annat, de nordiska, tyska, holländska och brittiska kraftmarknaderna, såsom terminer och EPAD-kontrakt.
NL	Nederländerna
NO1	Prisområde 1 Norge Oslo
NO2	Prisområde 2 Norge Kristiansand
NO3	Prisområde 3 Norge Trondheim
NO4	Prisområde 4 Norge Tromsø
NO5	Prisområde 5 Norge Bergen
Nord Pool	Marknadsplats för grossistmarknaderna i Sverige och övriga Norden samt Baltikum, Storbritannien, Tyskland, Österrike, Polen, Nederländerna, Belgien och Frankrike. Ägs av Euronext tillsammans med de nordiska och baltiska stamnätsoperatörerna.
PL	Polen
RU	Ryssland
SE1	Prisområde 1 Sverige Luleå
SE2	Prisområde 2 Sverige Sundsvall
SE3	Prisområde 3 Sverige Stockholm
SE4	Prisområde 4 Sverige Malmö
Skagerrak	Överföringslinje mellan Norge (NO2) och Danmark (DK1)
SKM	Svensk Kraftmäkling. Marknadsplats för handel med nordiska elcertifikat.
Storebælt	Överföringslinje mellan Jylland i Danmark (DK1) och Själland i Danmark (DK2)
SwePol Link	Överföringslinje mellan Sverige (SE4) och Polen (PL)
SYS	Systempris Norden
Øresund	Överföringslinje mellan Sverige (SE4) och Danmark (DK2)