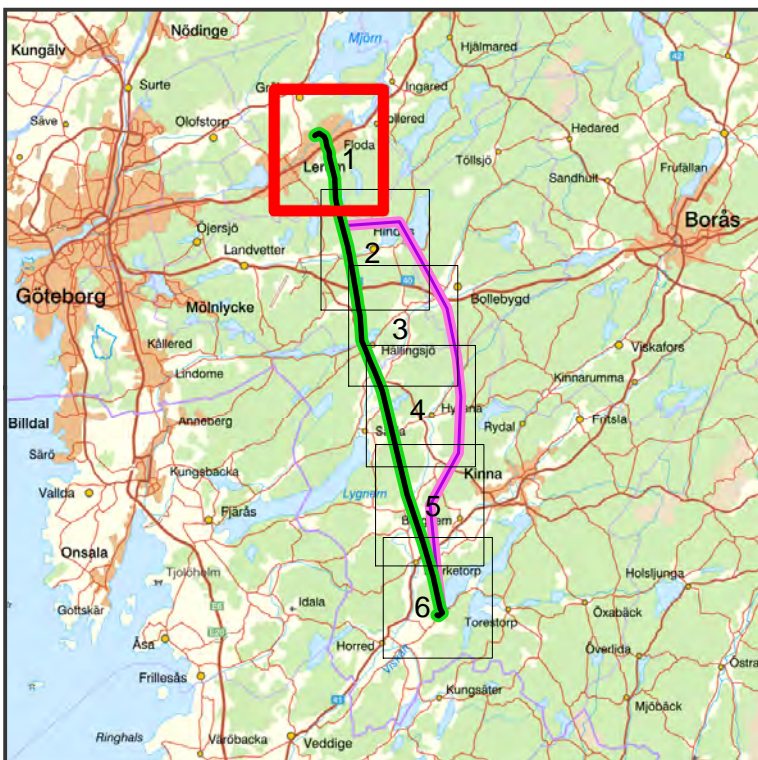


© Svenska kraftnät

0 1 2 km

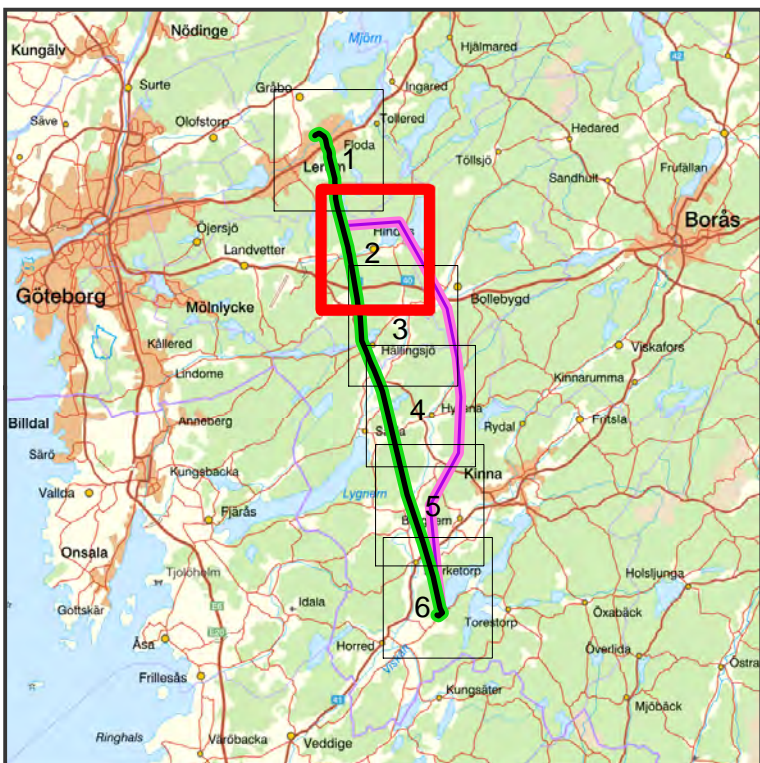
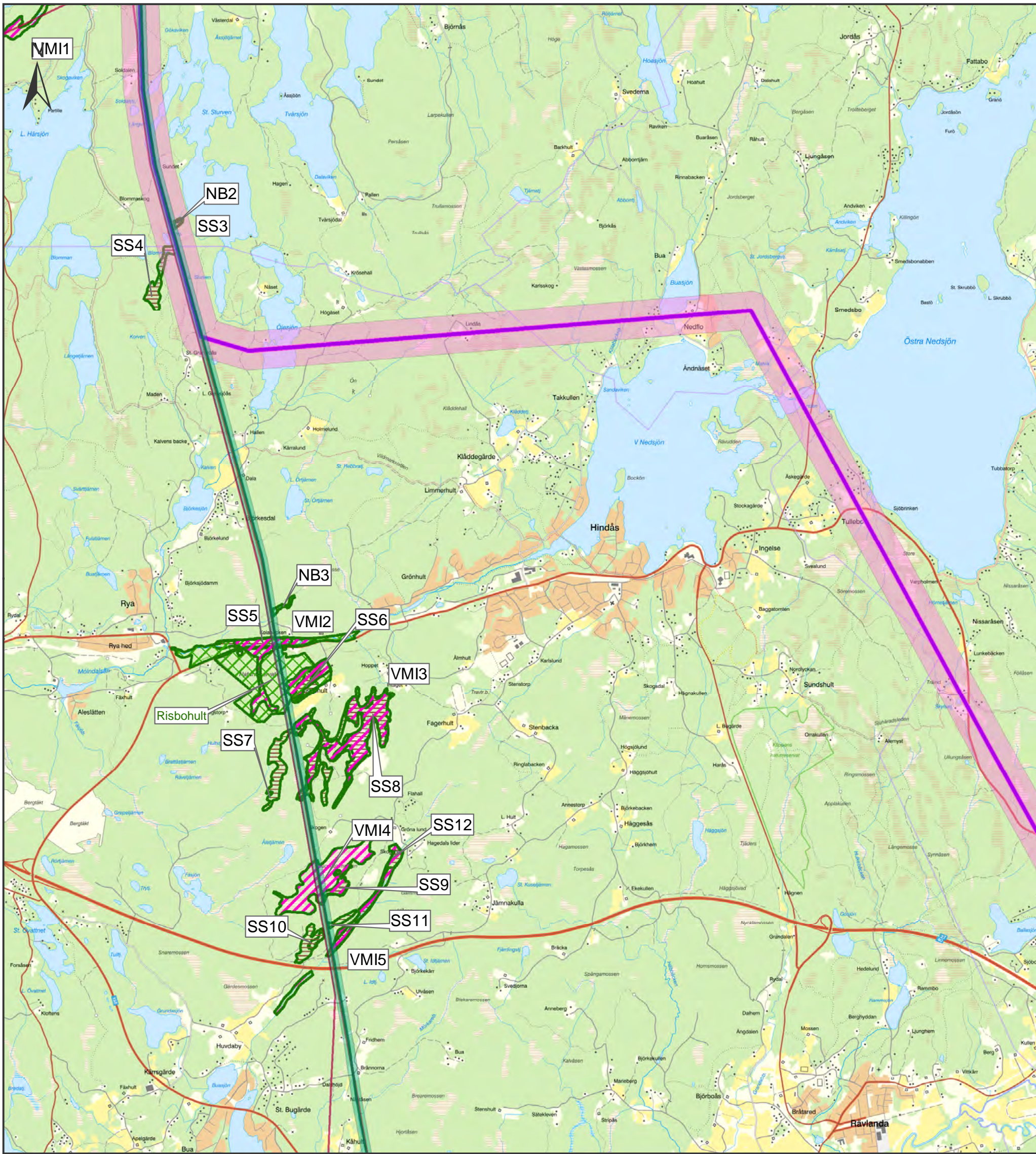


**Teckenförklaring**

- Stenkullen-Horred, stationer
- Förnyad CL32 S4-6
- Befintlig CL32 S4-6
- 400kV luftledning parallell
- Alternativ 2
- ▨ Naturservat
- ▨ Naturvärden
- ▨ Nyckelbiotoper
- ▨ Sumpskogar
- ▨ Våtmarksinventeringen
- ▨ Ängs-och betesmarksinventeringen
- ▨ Ängs-och hagmarksinventeringen

		<b>Naturintressen Stenkullen-Horred</b>	
Bilaga	3.3b	Skala	1:40 000
Projektnummer	10271591	Papperstorlek	A3
Ärendenummer	Kartserie:blad	1 ( 6 )	Datum
Datakällor © Länsstyrelsen © Skogsstyrelsen © Naturvårdsverket © Riksantikvarieämbetet © Lantmäteriet		Övrig information Upprättad av Företag/Organisation WSP 2019-03-29	



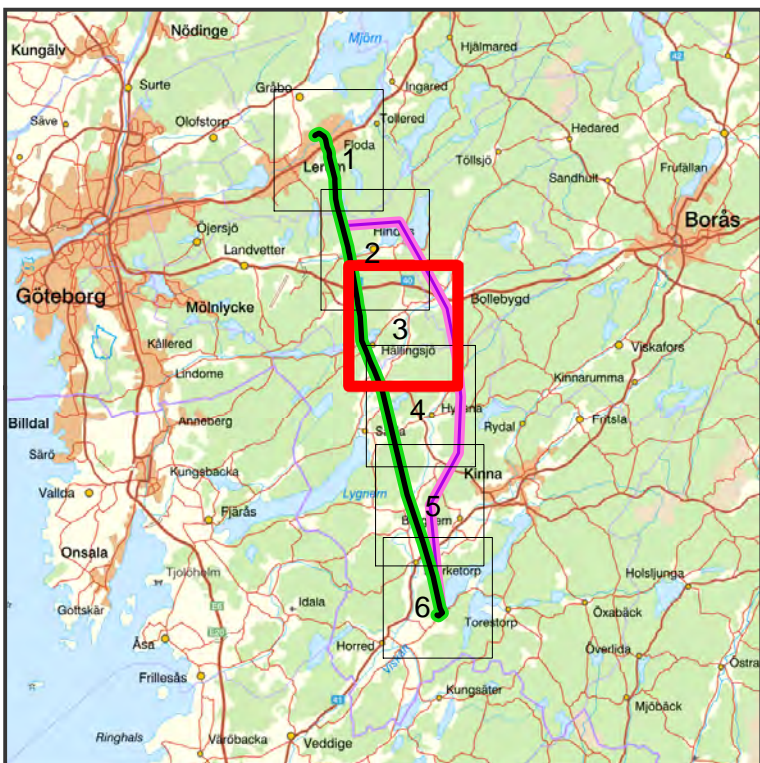
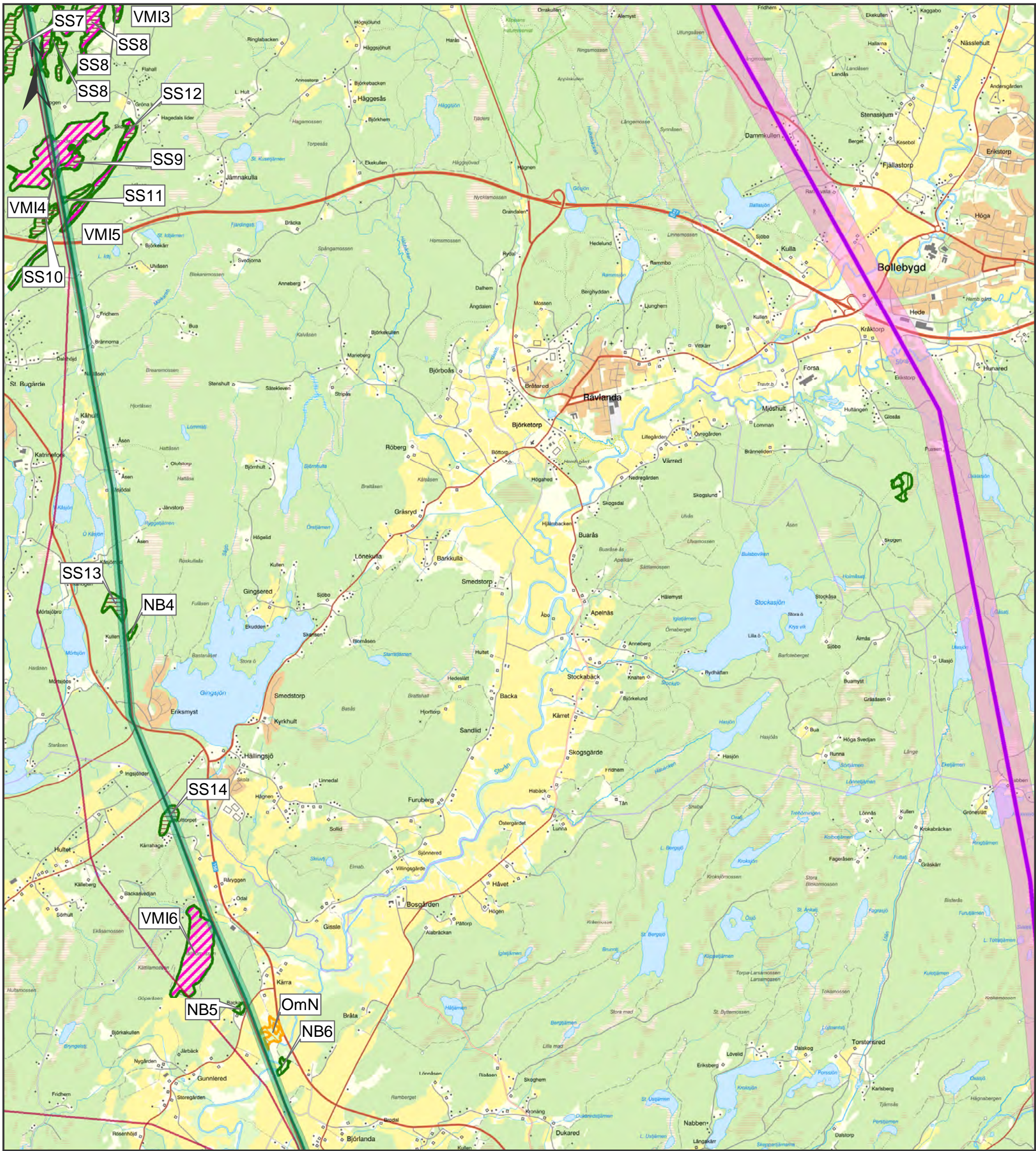


**Teckenförklaring**

- Stenkullen-Horred, stationer
- Förnyad CL32 S4-6
- Befintlig CL32 S4-6
- 400kV luftledning parallell
- Alternativ 2
- ▨ Naturservat
- ▨ Naturvärden
- ▨ Nyckelbiotoper
- ▨ Sumpskogar
- ▨ Våtmarksinventeringen
- ▨ Ängs-och betesmarksinventeringen
- ▨ Ängs-och hagmarksinventeringen

		<b>Naturintressen Stenkullen-Horred</b>	
Bilaga	3.3b	Skala	1:40 000
Projektnummer	10271591	Papperstorlek	A3
Ärendenummer	Kartserie:blad 2 ( 6 )	Företag/Organisation	WSP
Datakällor	© Länsstyrelsen © Naturvårdsverket © Lantmäteriet	Datum	2019-03-29
		Övrig information	



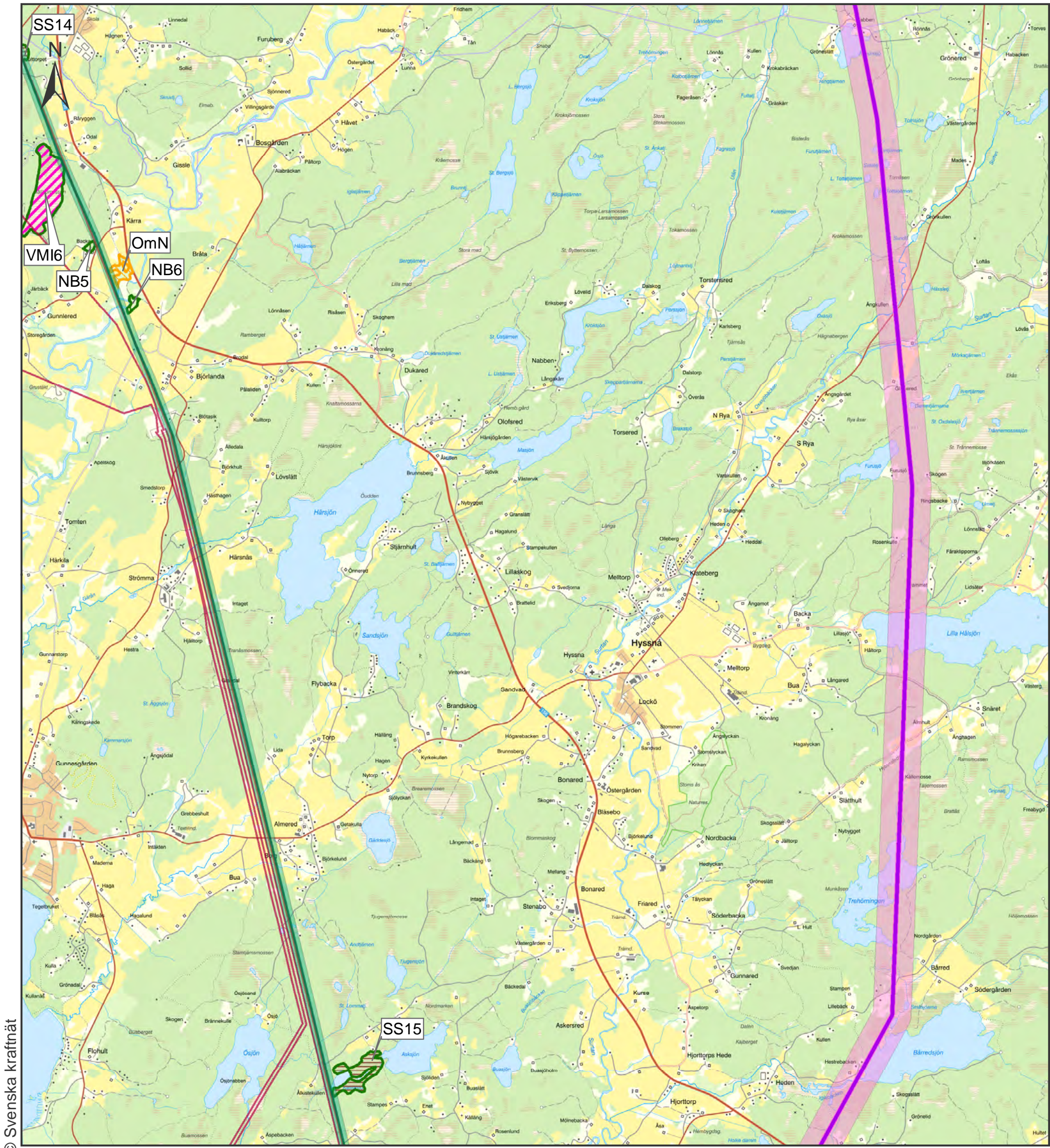


**Teckenförklaring**

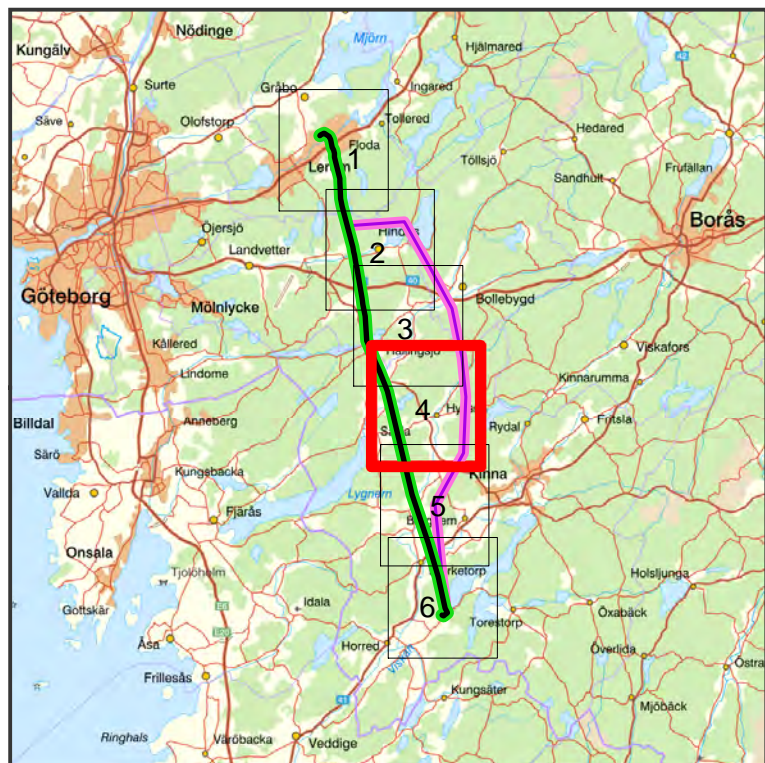
- Stenkullen-Horred, stationer
- Förnyad CL32 S4-6
- Befintlig CL32 S4-6
- 400kV luftledning parallell
- Alternativ 2
- ▨ Naturservat
- ▨ Naturvärden
- ▨ Nyckelbiotoper
- ▨ Sumpskogar
- ▨ Våtmarksinventeringen
- ▨ Ängs-och betesmarksinventeringen
- ▨ Ängs-och hagmarksinventeringen

		<b>Naturintressen Stenkullen-Horred</b>	
Bilaga	3.3b	Skala	1:40 000
Projektnummer	10271591	Pappersstorlek	A3
Ärendenummer	Kartserie:blad	3 ( 6 )	Upprättad av
			WSP
Datakällor © Länsstyrelsen © Skogsstyrelsen © Naturvärdsverket © Riksan tikvarieämbetet © Lantmäteriet			Datum 2019-03-29
Övrig information			





© Svenska kraftnät

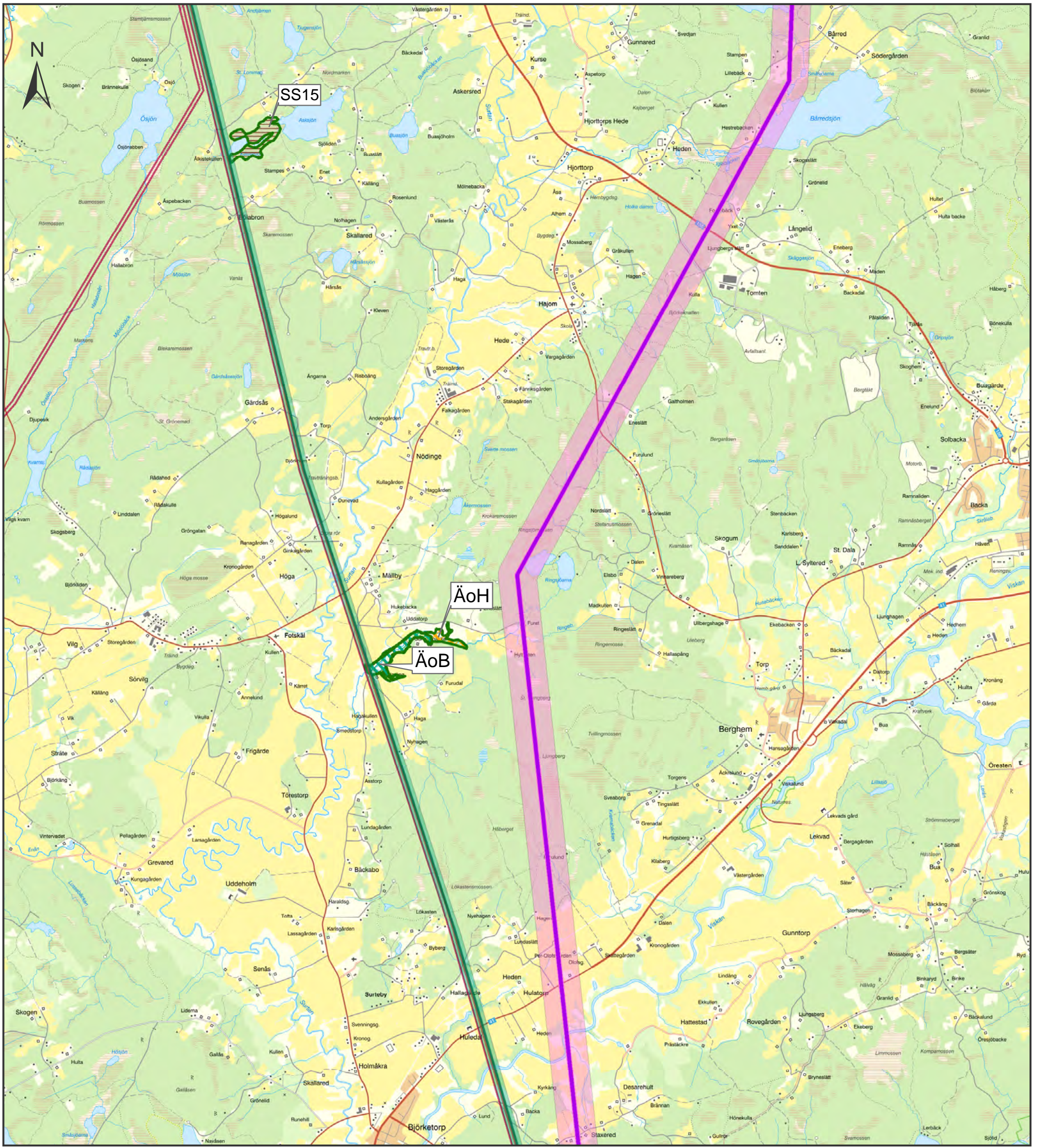


**Teckenförklaring**

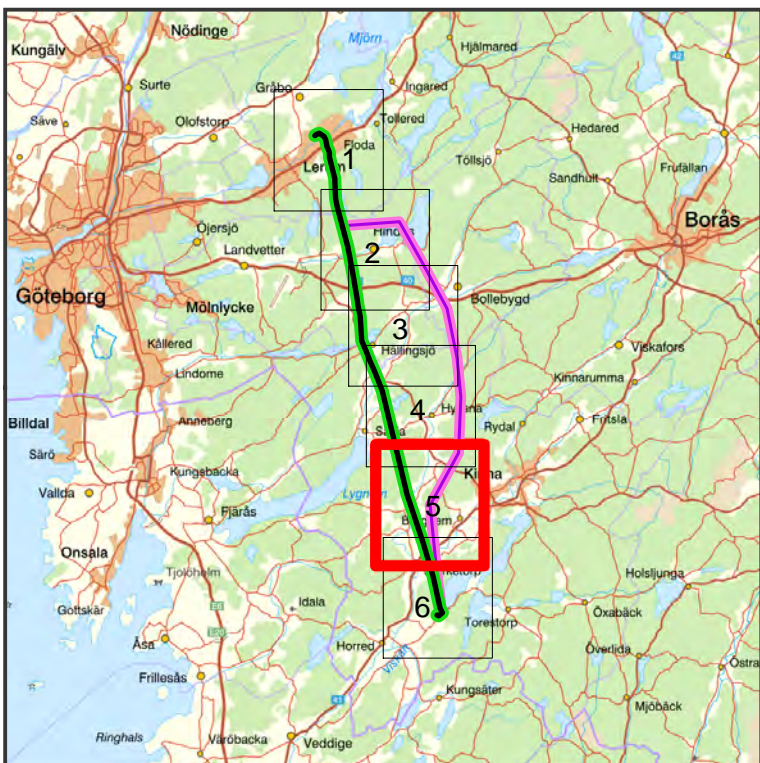
- Stenkullen-Horred, stationer
- Förnyad CL32 S4-6
- Befintlig CL32 S4-6
- 400kV luftledning parallell
- Alternativ 2
- ▨ Naturservat
- ▨ Naturvärden
- ▨ Nyckelbiotoper
- ▨ Sumpskogar
- ▨ Våtmarksinventeringen
- ▨ Ängs-och betesmarksinventeringen
- ▨ Ängs-och hagmarksinventeringen

		<b>Naturintressen Stenkullen-Horred</b>	
Bilaga	3.3b	Skala	1:40 000
Projektnummer	10271591	Papperstorlek	A3
Ärendenummer	Kartserie:blad 4 (6)	Datum	2019-03-29
Datakällor © Länsstyrelsen © Naturvårdsverket © Lantmäteriet		Övrig information Upprättad av Företag/Organisation WSP	





© Svenska kraftnät

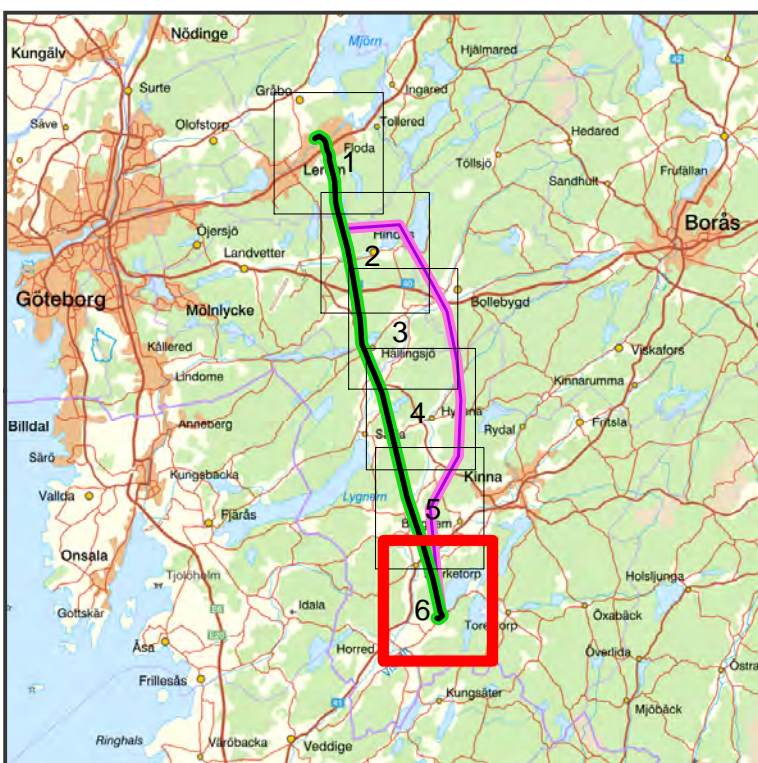
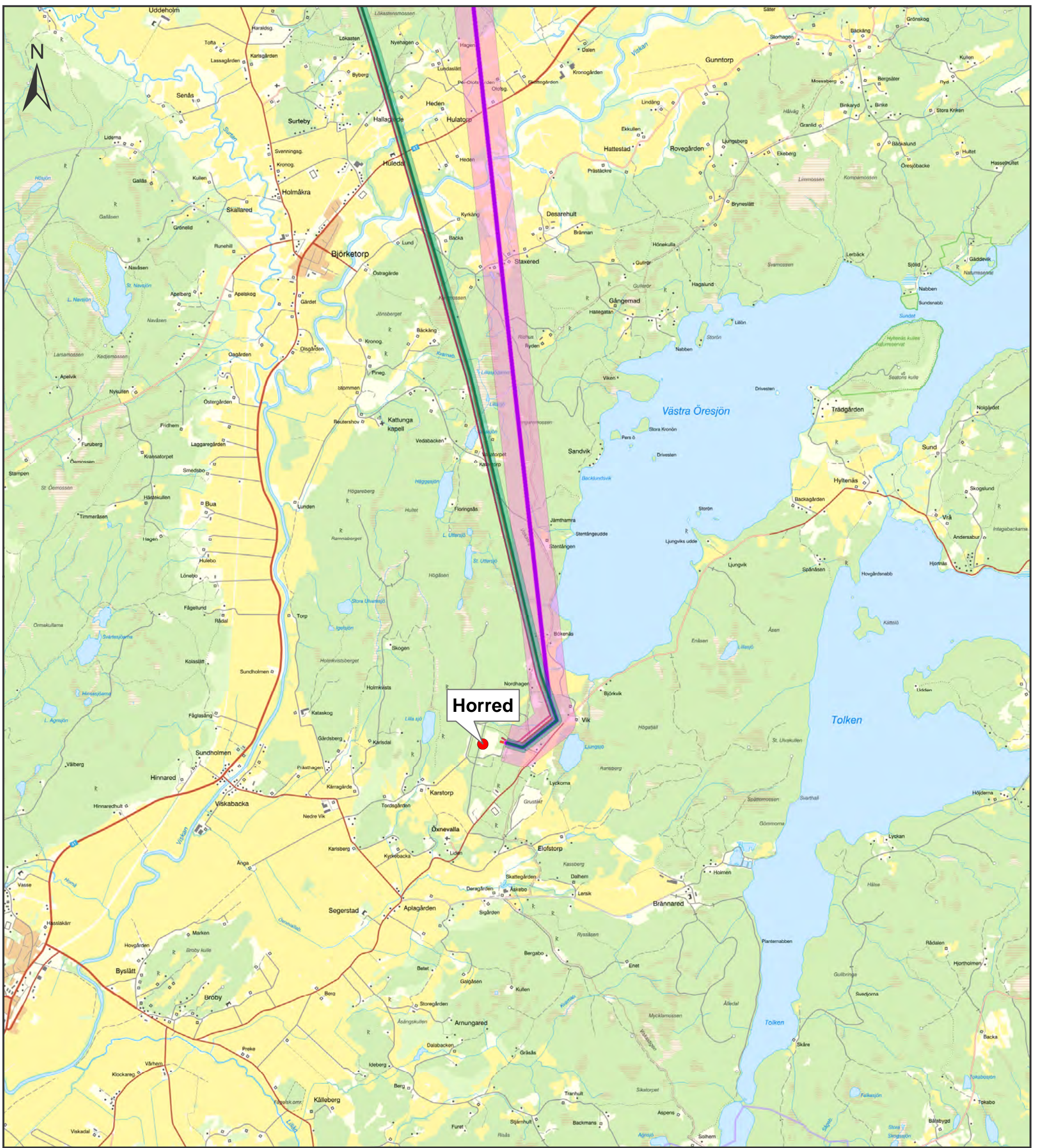


**Teckenförklaring**

- Stenkullen-Horred, stationer
- Förnyad CL32 S4-6
- Befintlig CL32 S4-6
- 400kV luftledning parallell
- Alternativ 2
- ▨ Naturservat
- ▨ Naturvärden
- ▨ Nyckelbiotoper
- ▨ Sumpskogar
- ▨ Våtmarksinventeringen
- ▨ Ängs-och betesmarksinventeringen
- ▨ Ängs-och hagmarksinventeringen

		<b>Naturintressen Stenkullen-Horred</b>	
Bilaga	3.3b	Skala	1:40 000
Projektnummer	10271591	Pappersstorlek	A3
Ärendenummer		Kartserie:blad	5 ( 6 )
Datakällor © Länsstyrelsen © Naturvårdsverket © Lantmäteriet		Upprättad av WSP Datum 2019-03-29 Övrig information	





**Teckenförklaring**

- Stenkullen-Horred, stationer
- Förnyad CL32 S4-6
- Befintlig CL32 S4-6
- 400kV luftledning parallell
- Alternativ 2
- ▨ Naturservat
- ▨ Naturvärden
- ▨ Nyckelbiotoper
- ▨ Sumpskogar
- ▨ Våtmarksinventeringen
- ▨ Ängs-och betesmarksinventeringen
- ▨ Ängs-och hagmarksinventeringen

		<b>Naturintressen Stenkullen-Horred</b>	
Bilaga	3.3b	Skala	1:40 000
Projektnummer	10271591	Papperstorlek	A3
Ärendenummer	Kartserie:blad	6 ( 6 )	Upprättad av
WSP			Datum
2019-03-29			Övrig information
Datakällor © Länsstyrelsen © Skogsstyrelsen © Naturvårdsverket © Riksan tikvarieämbetet © Lantmäteriet			