

Läget på elmarknaden

Energimarknadsinspektionen
Swedish Energy Markets Inspectorate

Foto: Mostphotos.com

Läget på elmarknaden är en marknadsrapport från Energimarknadsinspektionen (Ei). Här rapporterar vi föregående veckas utveckling på elmarknaden.

Vecka 38 år 2023

Minskade spotpriser i samtliga svenska elområden

Systempriset minskade med 87 procent jämfört med föregående vecka och veckomedel landade på 2,6 EUR/MWh. Spotpriset i elområde SE1 och SE2 sjönk med 80 procent där medel blev 2,5 EUR/MWh. I elområde SE3 minskade spotpriset med 93 procent och veckomedel blev 2,5 EUR/MWh. I elområde SE4 minskade spotpriset med 88 procent och hade ett medel på 11 EUR/MWh. Terminspriserna på kol ökade med 2,1 procent och hade ett veckomedel på 124,5 USD/ton, oljepriset ökade med 1,4 procent och veckomedlet landade på 93,8 USD/fat, gaspriset ökade med 4,5 procent där veckomedel blev 37,5 EUR/MWh. Under veckan har medeltemperaturen var något högre än normalt medan nederbörden varit mycket högre än vanligt. I Sverige låg den tillgängliga kärnkraften på 68 procent vilket motsvarar en ökning med 3,1 procent jämfört med föregående vecka.

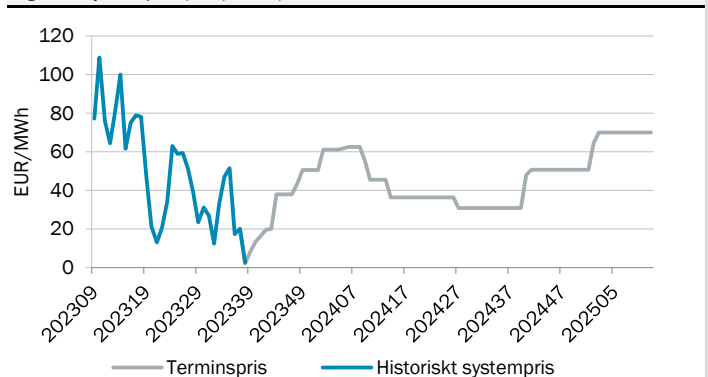
Tabell 1. Prisutveckling (EUR/MWh)

Systempris Nord Pool	2,6	↓
Spotpris SE1 Luleå	2,5	↓
Spotpris SE2 Sundsvall	2,5	↓
Spotpris SE3 Stockholm	2,5	↓
Spotpris SE4 Malmö	11,0	↓
Terminspris Norden (månad)	20,8	↓

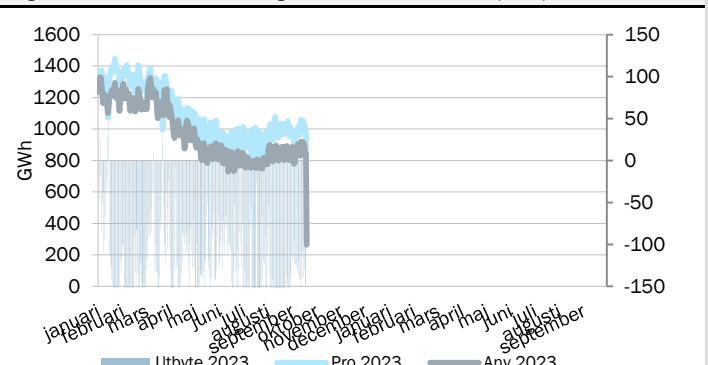
Tabell 2. Prispåverkande faktorer (normal)

Temperatur Norden, °C	15,6 (12,2)	↓
Nederbörd Norden, GWh	13261 (4634)	↑
Ingående magasin Norden, procent	78,2% (84,4%)	↑
Ingående magasin Sverige, procent	77,7% (86,3%)	↑
Tillgänglig kapacitet kärnkraft Norden	73%	↓
Tillgänglig kapacitet kärnkraft Sverige	68%	↑

Figur 1. Systempris (EUR/MWh)



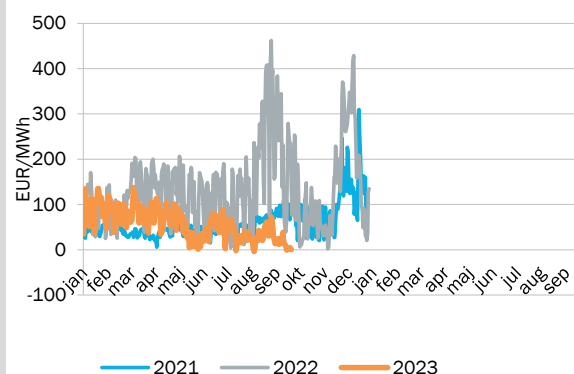
Figur 2. Produktion, användning och kraftflöde i Norden (GWh)



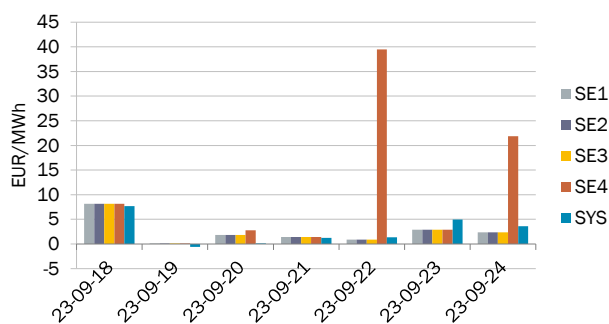
Fysisk handel - dygnspriser

Källa: Nord Pool, EEX och EPEX

Figur 3. Systempriset på Nord Pool*



Figur 4. Spotpriser Sverige och systempriset på Nord Pool



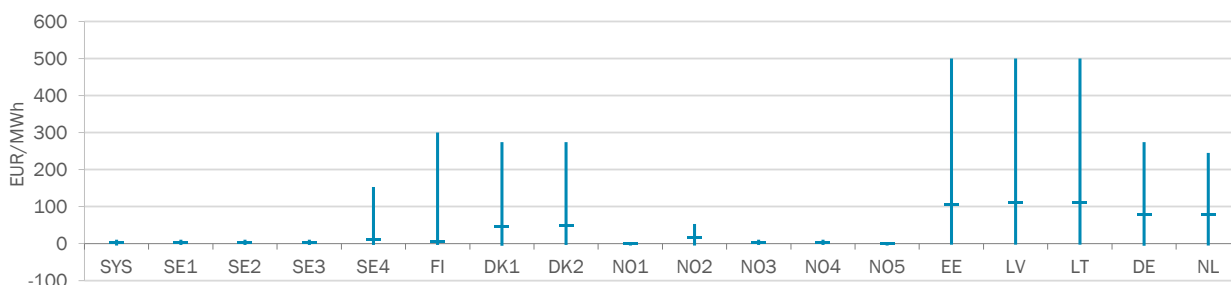
Tabell 3. Spotpriser, EUR/MWh

Vecka 38	SYS	SE1	SE2	SE3	SE4	FI	DK1	DK2	NO1	NO2	NO3	NO4	NO5	EE	LV	LT	DE	NL
Måndag	7,7	8,2	8,2	8,2	8,2	34,8	23,3	23,3	1,6	23,1	8,2	8,2	1,6	140,1	140,1	140,1	95,3	87,6
Tisdag	-0,6	0,1	0,1	0,1	0,1	0,1	-1,1	0,1	-3,2	-1,1	0,5	0,5	-3,2	81,4	95,2	95,2	37,5	37,2
Onsdag	0,2	1,8	1,8	1,8	2,8	1,8	-0,8	4,9	-4,7	-1,3	1,8	1,8	-4,7	115,6	115,6	115,6	49,5	45,8
Torsdag	1,2	1,4	1,4	1,4	1,4	1,4	46,8	47,4	-0,9	13,3	1,4	1,4	-1,2	159,5	159,5	159,5	103,1	102,1
Fredag	1,4	0,9	0,9	0,9	39,5	0,9	103,4	103,4	-1,0	20,7	0,9	1,0	-1,0	88,8	106,7	106,7	104,0	103,5
Lördag	5,0	2,9	2,9	2,9	2,9	2,9	92,3	92,3	1,6	27,7	2,9	2,9	1,6	114,8	114,8	114,8	99,5	99,9
Söndag	3,6	2,4	2,4	2,4	21,8	2,4	60,8	63,2	1,4	27,1	2,3	2,4	1,4	42,5	42,5	42,5	68,8	66,0
Veckomedel	2,6	2,5	2,5	2,5	11,0	6,3	46,4	47,8	-0,7	15,6	2,6	2,6	-0,8	106,1	110,6	110,6	79,7	77,4
Medel föregående vecka	20,1	12,7	12,7	38,0	88,5	60,9	112,0	113,0	1,5	69,4	12,0	12,0	1,5	135,2	142,3	142,4	115,1	112,4
Förändring från vecka 37	-17,5	-10,1	-10,1	-35,5	-77,5	-54,6	-65,6	-65,2	-2,2	-53,7	-9,4	-9,4	-2,3	-29,1	-31,7	-31,8	-35,4	-35,0
Förändring från vecka 37	-87%	-80%	-80%	-93%	-88%	-90%	-59%	-58%	-149%	-77%	-78%	-78%	-151%	-22%	-22%	-22%	-31%	-31%

Fysisk handel - timpriser

Källa: Nord Pool, EEX, EPEX

Figur 5. Spann mellan högsta och lägsta timpris med markering för medelvärde, för respektive spotområde för veckan.



Tabell 4. Högsta och lägsta timpris för respektive spotområde för veckan, EUR/MWh

Vecka 38	SYS	SE1	SE2	SE3	SE4	FI	DK1	DK2	NO1	NO2	NO3	NO4	NO5	EE	LV	LT	DE	NL
Högst	10,8	10,9	10,9	10,9	153,3	300,1	274,4	274,4	3,4	53,5	10,9	10,9	3,4	500,0	500,0	500	274,4	245,2
Lägst	-5,0	-3,7	-3,7	-3,7	-3,7	-3,7	-5,7	-3,2	-5,1	-5,1	-3,7	-3,7	-5,1	-2,6	-2,6	-2,6	-5,7	-5,3

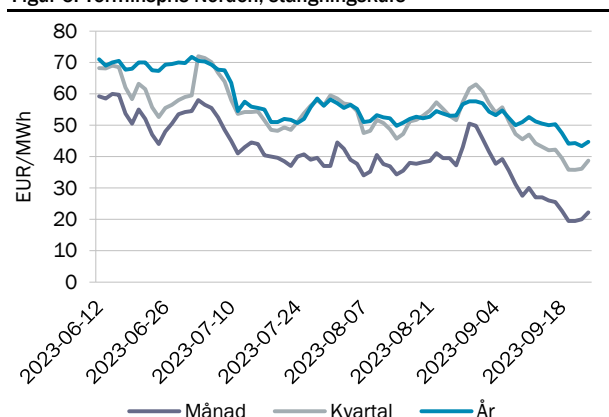
Finansiell handel - terminspris

Källa: Nasdaq OMX

Tabell 5. Terminspriser Norden, EUR/MWh

Vecka 38	oktober	kvartal 4	år 2024
Måndag	22,8	39,5	47,5
Tisdag	19,5	35,9	44,2
Onsdag	19,5	35,8	44,3
Torsdag	20,0	36,2	43,4
Fredag	22,3	38,7	44,8
Veckomedel	20,8	37,2	44,8
Förändring från vecka 37	-23,2%	-14,9%	-12,1%

Figur 6. Terminspris Norden, stängningskurs



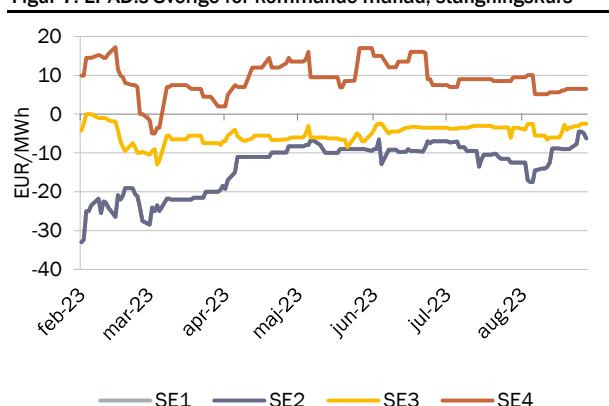
Finansiell handel - EPAD

Källa: Nasdaq OMX

Tabell 6. EPAD:s Sverige för kommande månad, EUR/MWh

Vecka 38	Nästa månad år 2023			
	SE1	SE2	SE3	SE4
Måndag	-7,75	-7,75	-3,00	6,50
Tisdag	-4,50	-4,50	-3,00	6,50
Onsdag	-4,50	-4,50	-2,50	6,50
Torsdag	-5,00	-5,00	-2,50	6,50
Fredag	-6,25	-6,25	-2,50	6,50
Veckomedel	-5,60	-5,60	-2,70	6,50
Förändring från vecka 37	-37,6%	-37,6%	-35,7%	5,5%

Figur 7. EPAD:s Sverige för kommande månad, stängningskurs



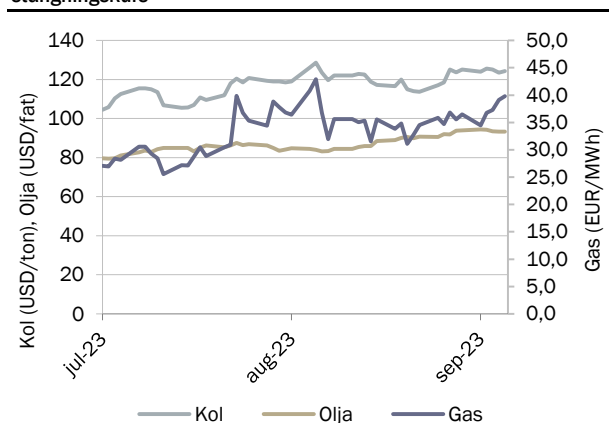
Finansiell handel - bränslen

Källa: SKM - Kol (API2), Olja (Brent), Gas (Dutch TTF)

Tabell 7. Terminspriser för kommande månad bränslen

Vecka 38	Nästa månad år 2023		
	Kol (USD/ton)	Olja (USD/fat)	Gas (EUR/MWh)
Måndag	124,0	94,4	34,5
Tisdag	125,5	94,3	36,8
Onsdag	125,1	93,5	37,3
Torsdag	123,5	93,3	39,1
Fredag	124,3	93,3	39,8
Veckomedel	124,5	93,8	37,5
Förändring från vecka 37	2,1%	1,4%	4,5%

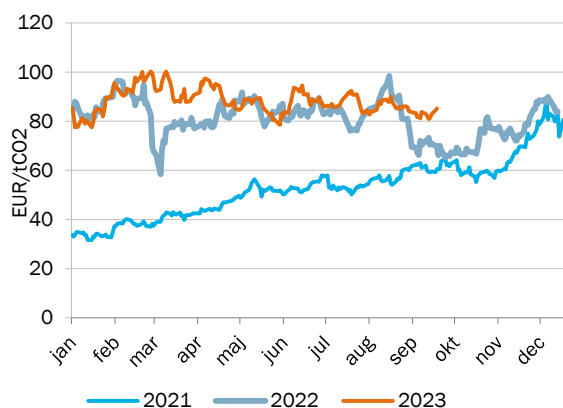
Figur 8. Terminspris för kommande månad kol, gas och olja, stängningskurs



Finansiell handel - utsläppsrätter

Källa: SKM

Figur 9. Pris på utsläppsrätter, stängningskurs



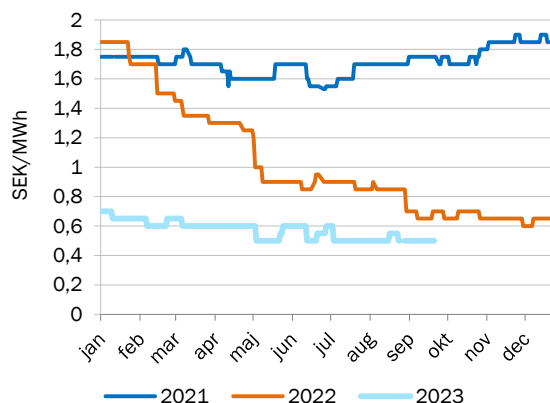
Tabell 8. Priset på utsläppsrätter, EUR/tCO2

Vecka 38	DEC23
Veckomedel	82,9
Förändring från vecka 37	0,7%

Finansiell handel - elcertifikat

Källa: SKM

Figur 10. Pris på elcertifikat mars nästa år, stängningskurs



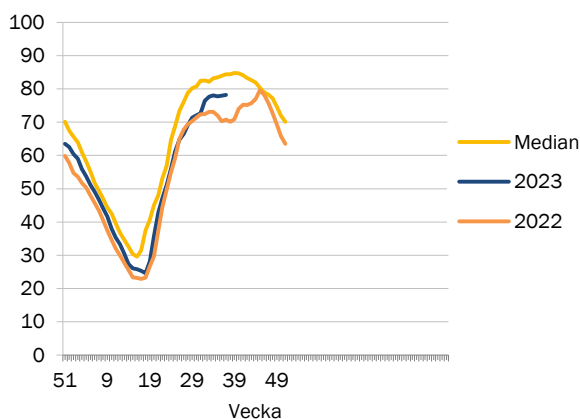
Tabell 9. Priset på elcertifikat, SEK/MWh

Vecka 38	MAR24
Veckomedel	0,5
Förändring från vecka 37	0,0%

Prispåverkande faktor - magasinfullnadsgrad

Källa: Nord Pool

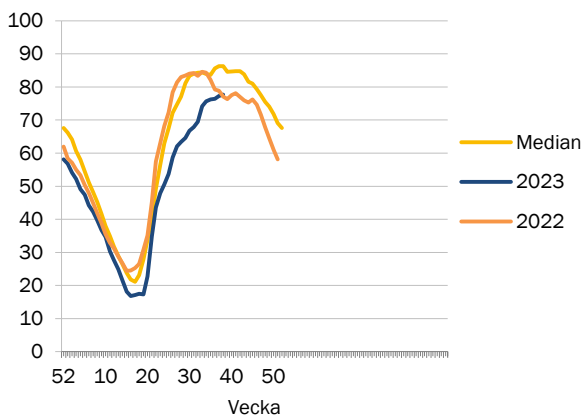
Figur 11. Magasinfullnadsgrad i Norden



Tabell 10. Ingående magasinfullnadsgrad i Norden

Vecka 38	
Magasinfullnadsgrad	78,20
Förändring från vecka 37	0,20 %-enheter
Normal	84,40
Total	121 429

Figur 12. Magasinfullnadsgrad i Sverige



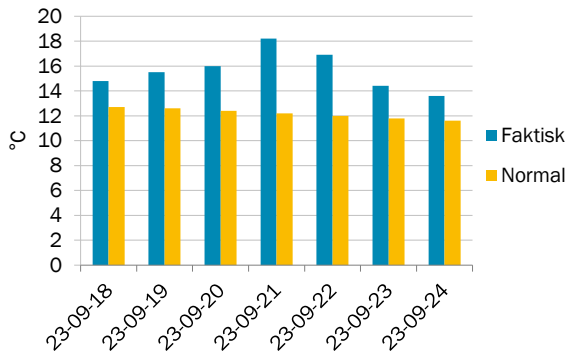
Tabell 11. Ingående magasinfullnadsgrad i Sverige

Vecka 38	
Magasinfullnadsgrad	77,70
Förändring från vecka 37	0,40 %-enheter
Normal	86,30
Total	33 675

Prispåverkande faktor - temperatur

Källa: SKM

Figur 13. Temperatur i Sverige, dygnsmedel



Tabell 12. Temperatur, °C

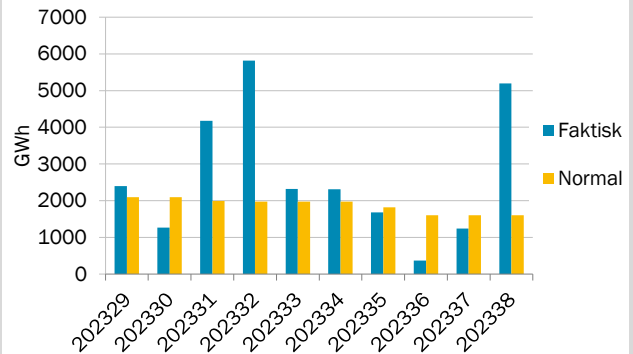
Vecka 38	Temperatur
Veckomedel	15,6
Normal temperatur*	12,2

*Medelvärdet för veckan under en 30-års period.

Prispåverkande faktor - nederbörd

Källa: SKM

Figur 14. Nederbörd i Sverige, veckomedel



Tabell 13. Nederbörd, GWh

Vecka 38	Nederbörd
Veckomedel	5198
Normal nederbörd*	1603

*Medelvärdet för veckan under en 30-års period

Prispåverkande faktor - tillgänglig kärnkraft

Källa: SKM

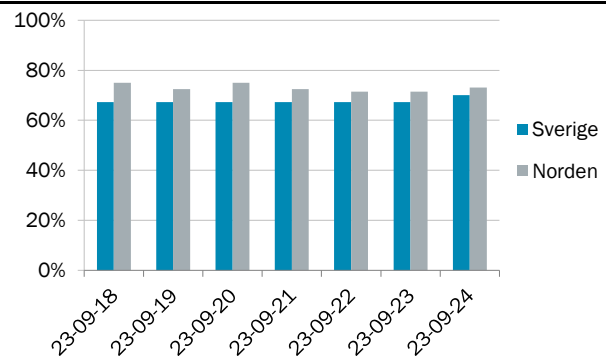
Tabell 14. Status för nordisk kärnkraft, veckomedel

Vecka 38	Tillgänglighet (Procent)	Tillgänglighet (MW)	Förändring från vecka 37
Norden	73%	8 170	-1,3%
Sverige	68%	4 658	3,1%
Forsmark 1	100%	990	
Forsmark 2	0%	0	
Forsmark 3	100%	1 167	
Oskarshamn 3	100%	1 400	
Ringhals 3	100%	1 074	
Ringhals 4	2%	27	
Finland	82%	3 512	-5,5%
Olkiluoto 1	100%	887	
Olkiluoto 2	100%	890	
Olkiluoto 3	84%	1 340	
Loviisa 1 och 2	50%	501	

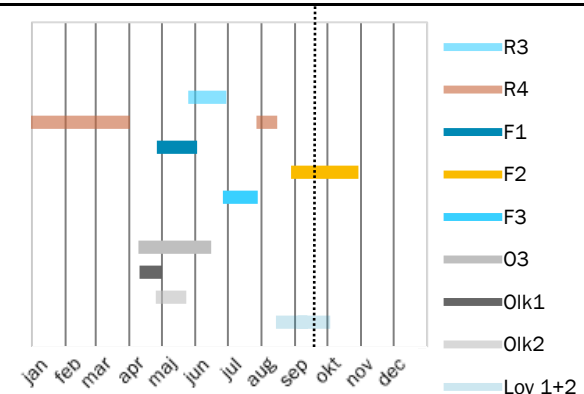
Forsmark 2 har ett planerat underhåll fram till och med den 14 oktober.

Ringhals 4 har ett planerat underhåll fram till och med den 24 september.

Figur 15. Tillgänglighet i nordisk och svensk kärnkraft



Figur 16. Planerade revisioner i nordisk kärnkraft



Utbud och efterfrågan

Källa: Nord Pool

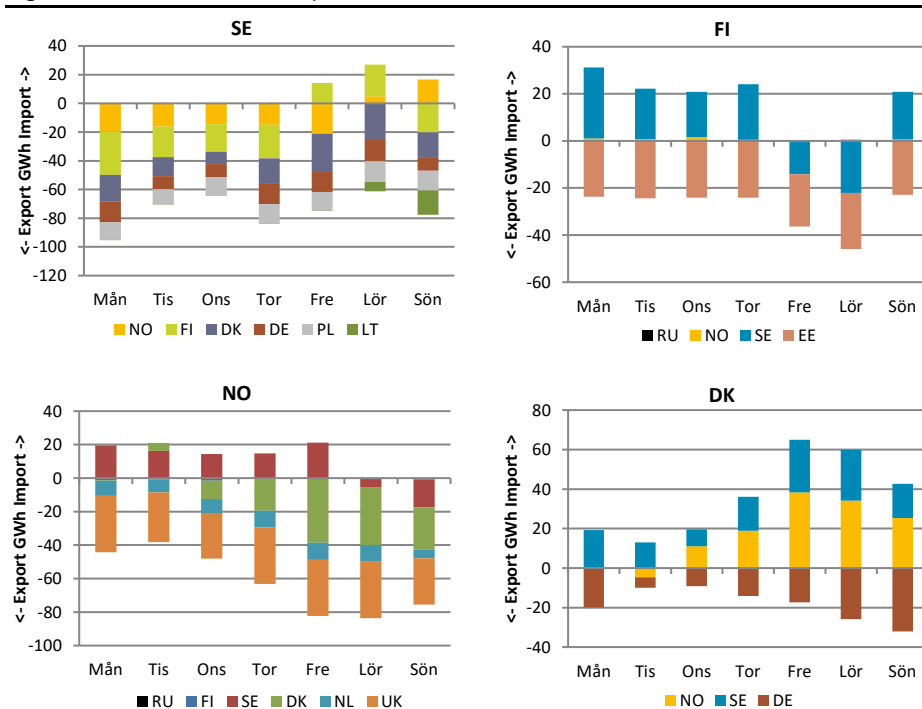
Tabell 16. Produktion och användning i Norden, GWh

Vecka 37	Användning	Produktion	Vattenkraft	Vindkraft	Kärnkraft	Övrig värmekraft
Sverige	1947	2343	925	507	729	182
Förändring från vecka 36	-5,6%	-4,1%	-8,4%	-14,6%	14,6%	-10,3%
Norge	2087	2817	2584	201		31
Förändring från vecka 36	5,7%	6,5%	8,0%	-8,4%		0,0%
Finland	1303	1289	304	246	602	137
Förändring från vecka 36	0,7%	-2,9%	11,4%	-24,4%	3,2%	-6,2%
Danmark	613	414		178		151
Förändring från vecka 36	-0,5%	20,6%		46,7%		46,9%
Norden	5950	6863	3814	1132	1331	501
Förändring från vecka 36	0,0%	1,6%	3,7%	-10,2%	9,2%	3,7%

Krafthandel

Källa: Nord Pool

Figur 18. Krafthandel till, från respektive land i Norden



Tabell 17. Krafthandel för Nordiska länder, veckomedel, GWh

Vecka 38	Netto
Sverige	-469
Finland	-81
Norge	-465
Danmark	67
Estland	58
Lettland	51
Litauen	119

Tabell 18. Krafthandel till och från Norden, veckomedel, GWh

Vecka 38	Netto
Nederländerna	-60
Polen	-90
Ryssland	0
Tyskland	-331
Storbritannien	-219

Om Läget på elmarknaden

Marknadsrapporten beskriver prisutvecklingen på den fysiska marknaden (råkraftsmarknaden) med bland annat utvecklingen för spotpriserna i Sverige och systempriset i Norden. Den finansiella marknaden beskrivs genom prisutvecklingen för terminer och EPAD. Priset på el sätts i balans mellan utbud (produktion) och efterfrågan (användning) vilka i sin tur påverkas av flertalet faktorer. I rapporten beskrivs det aktuella marknadsläget för några av de faktorer som påverkar priset i Sverige och Norden.

Förteckning över förkortningar och namn

Baltic Cable	Överföringslinje mellan Sverige (SE4) och Tyskland (DE)
DE	Tyskland
DK1	Prisområde 1 Danmark Jylland
DK2	Prisområde 2 Danmark Själland
DS Futures	Deferred Settlement Futures. Kontrakt med ackumulerad vinst/förlust som avräknas under leveransperioden.
EE	Estland
EEX (Phelix)	European Energy Exchange (Phelix) är en marknadsplats för grossistmarknaden i Tyskland
EPAD	Electricity price area differential. Differenskontrakt baserat på skillnad i pris mellan prisområden.
EPEX	Marknadsplats som erbjuder handels- och clearingtjänster för grossistmarknaderna i Norden, Frankrike, Nederländerna, Storbritannien, Belgien, Österrike och Schweiz.
Fenno Skan	Överföringslinje mellan Sverige (SE3) och Finland (FI)
FI	Finland
FR	Frankrike
ICE	Intercontinental Exchange. ICE Futures Europa är marknadsplats för bland annat termins- och optionskontrakt för råolja och raffinerad olja, räntor, aktiederivat, naturgas, kol, samt utsläpp.
Kontek	Överföringslinje mellan Danmark (DK2) och Tyskland (DE)
Konti-Skan	Överföringslinje mellan Sverige (SE3) och Danmark (DK1)
LT	Litauen
LV	Lettland
Nasdaq OMX	NASDAQ OMX Commodities är marknadsplats för kontantavräknade derivatkontrakt i, bland annat, de nordiska, tyska, holländska och brittiska kraftmarknaderna, såsom terminer och EPAD-kontrakt.
NL	Nederländerna
NO1	Prisområde 1 Norge Oslo
NO2	Prisområde 2 Norge Kristiansand
NO3	Prisområde 3 Norge Trondheim
NO4	Prisområde 4 Norge Tromsø
NO5	Prisområde 5 Norge Bergen
Nord Pool	Marknadsplats för grossistmarknaderna i Sverige och övriga Norden samt Baltikum, Storbritannien, Tyskland, Österrike, Polen, Nederländerna, Belgien och Frankrike. Ägs av Euronext tillsammans med de nordiska och baltiska stamnätsoperatörerna.
PL	Polen
RU	Ryssland
SE1	Prisområde 1 Sverige Luleå
SE2	Prisområde 2 Sverige Sundsvall
SE3	Prisområde 3 Sverige Stockholm
SE4	Prisområde 4 Sverige Malmö
Skagerrak	Överföringslinje mellan Norge (NO2) och Danmark (DK1)
SKM	Svensk Kraftmäkling. Marknadsplats för handel med nordiska elcertifikat.
Storebælt	Överföringslinje mellan Jylland i Danmark (DK1) och Själland i Danmark (DK2)
SwePol Link	Överföringslinje mellan Sverige (SE4) och Polen (PL)
SYS	Systempris Norden
Øresund	Överföringslinje mellan Sverige (SE4) och Danmark (DK2)