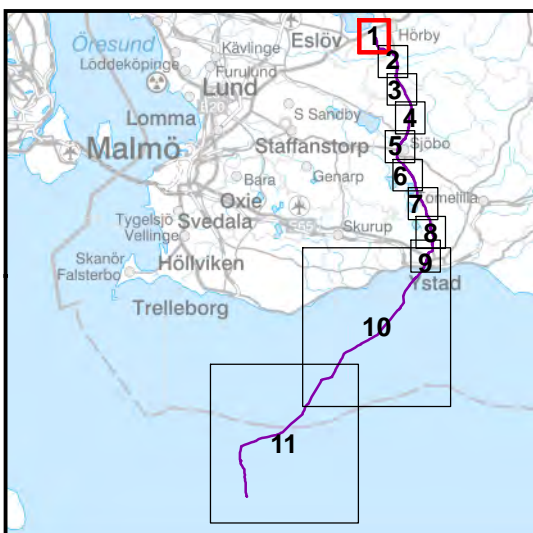




© Svenska kraftnät



Teckenförklaring

- Planerad sträckning
- Förslag stationsläge
- Stationer 220-400 kV
- Befintlig 400 kV luftledning
- Befintlig HVDC kabel
- Befintligt Regionnät 30-130 kV
- Kommungräns
- Riksintresse kulturmiljövärd
- Särskilt värdefulla kulturmiljöer
- Arkeologiska utredningsobjekt



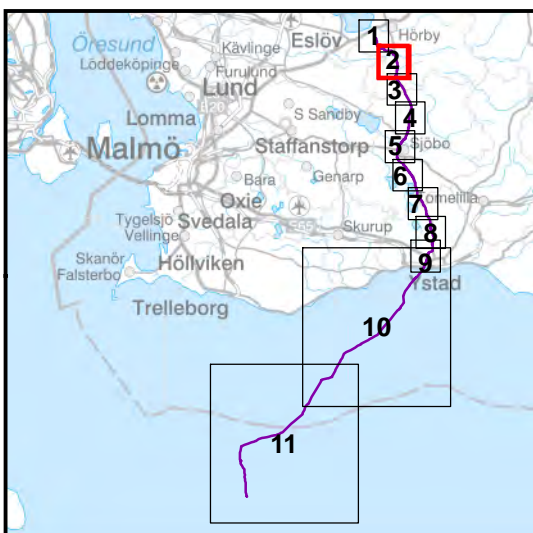
- Bevakningsobjekt
- Uppgift om
- Övrig kulturhistorisk lämning

Fom- och kultur lämningar; endast objekt berörda i anslutning till den planerade sträckningen visas i kartan

		SVENSKA KRAFTNÄT Kartserie Kulturmiljö	
Bilaga	1-5	Skala	1:30 000
Version	Pappersstorlek	Upprättad av	BGD
Projektnummer	500367 (hav) 500368 (land)	Organisation	NEKTAB
Ärendenummer		Datum	2021-04-27
Dokumentnummer		Datakällor	
©Lantmäteriet ©Riksantikvarieämbetet ©Länsstyrelsen ©Sjöfartsverket			



© Svenska kraftnät



Teckenförklaring

- Planerad sträckning
- Befintligt Regionnät 30-130 kV
- Kommungräns
- Särskilt värdefulla kulturmiljöer
- Arkeologiska utredningsobjekt



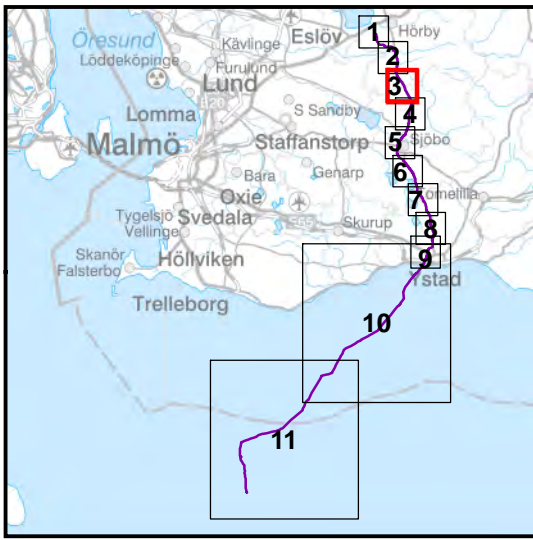
- Fornlämning
- Bevakningsobjekt
- Uppgift om
- Övrig kulturhistorisk lämning

Forn- och kultur lämningar; endast objekt berörda i anslutning till den planerade sträckningen visas i kartan

SVENSKA KRAFTNÄT Kartserie Kulturmiljö					
Blaga	1-5	Skala	1:30 000	Upprättad av	BGD
Version		Pappersstorlek	A4	Organisation	NEKTAB
Projektnummer	500367 (hav) 500368 (land)	Kartserieblad	2 / 11	Datum	2021-04-27
Ärendenummer		Datakällor	©Lantmäteriet ©Riksantikvarieämbetet ©Länsstyrelsen ©Sjöfartsverket		
Dokumentnummer					



© Svenska kraftnät



Teckenförklaring

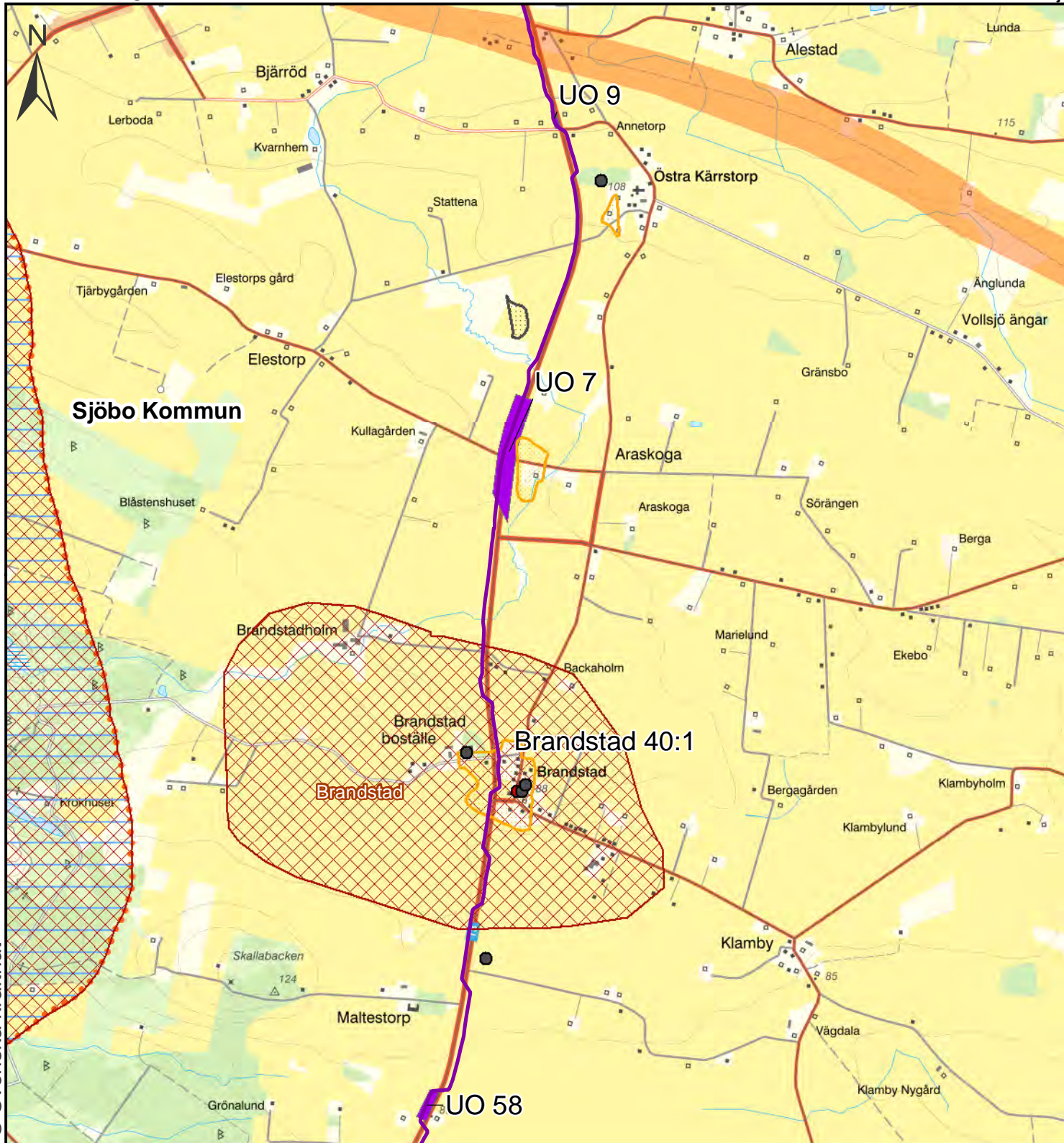
- Planerad sträckning
- Kommungräns
- Riksintresse kulturmiljövård
- Särskilt värdefulla kulturmiljöer
- Ystad-Eslövs järnväg
- Arkeologiska utredningsobjekt

- Fornlämning
- Bevakningsobjekt
- Övrig kulturhistorisk lämning

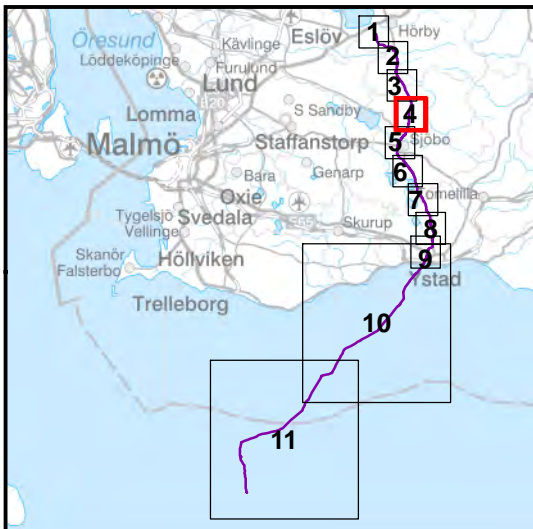


Forn- och kultur lämningar; endast objekt berörda i anslutning till den planerade sträckningen visas i kartan

		SVENSKA KRAFTNÄT Kartserie Kulturmiljö	
Bilaga	1-5	Skala	1:30 000
Version		Pappersstorlek	A4
Projektnummer	500367 (hav) 500368 (land)	Kartserieblad	3 / 11
Ärendenummer		Datum	2021-04-27
Dokumentnummer		Datakällor	©Lantmäteriet ©Riksantikvarieämbetet ©Länsstyrelsen ©Sjöfartsverket
		Upprättad av	BGD
		Organisation	NEKTAB



© Svenska kraftnät



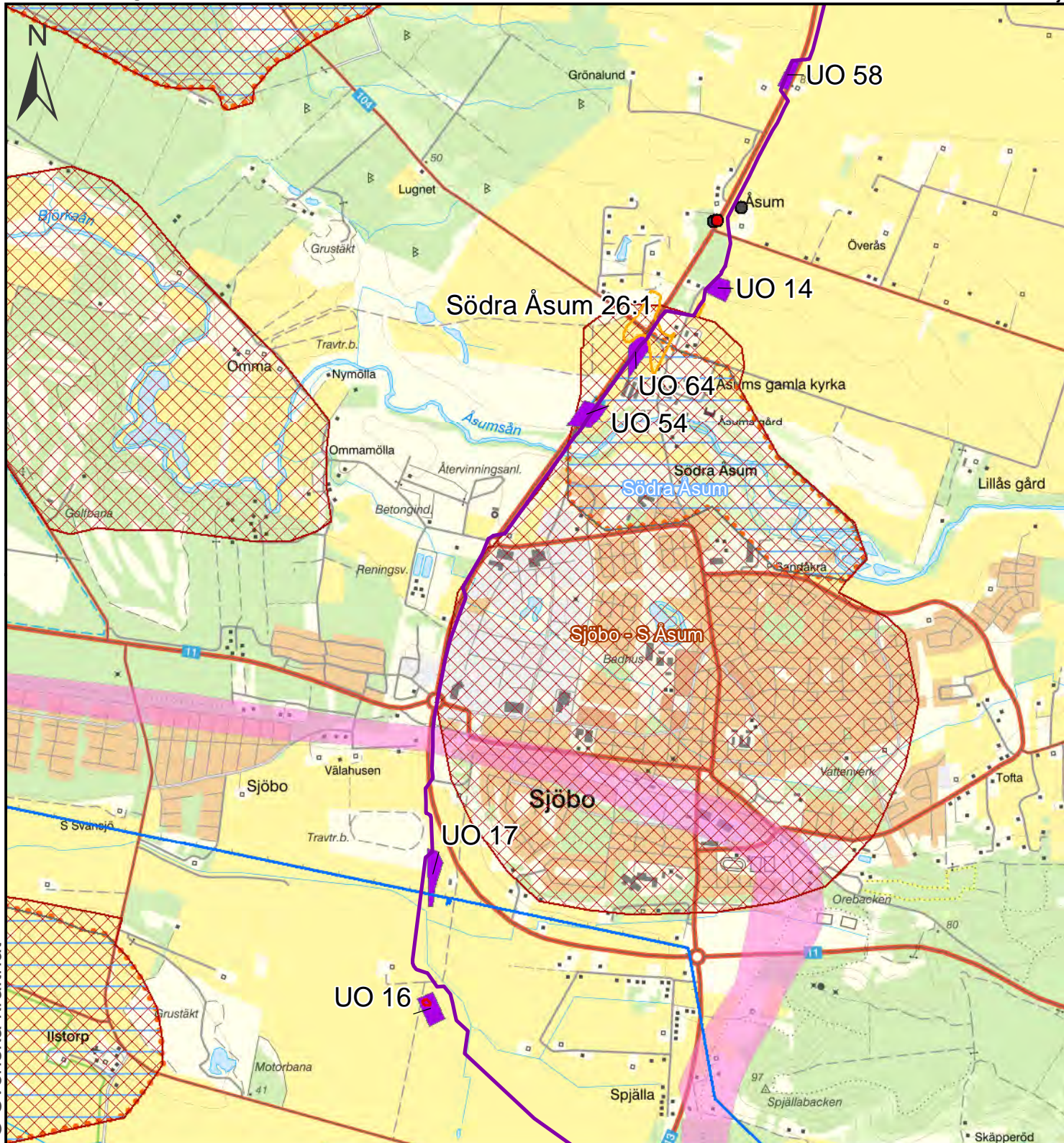
Teckenförklaring

- Planerad sträckning
- Kommungräns
- Riksintresse kulturmiljövård
- Särskilt värdefulla kulturmiljöer
- Ystad-Eslövs järnväg
- Arkeologiska utredningsobjekt

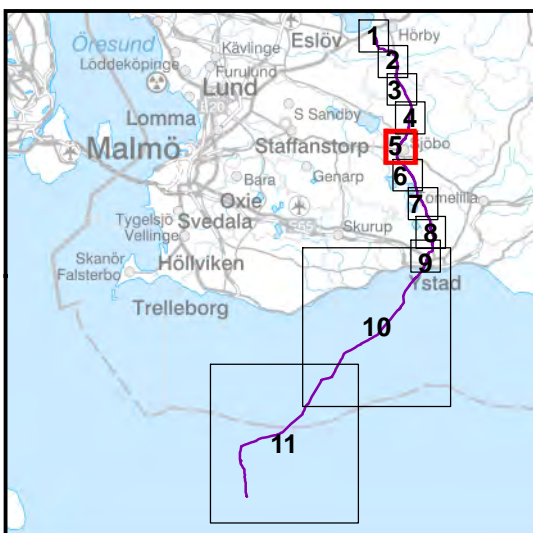
- Fornlämning
- Bevakningsobjekt
- Övrig kulturhistorisk lämning

Forn- och kultur lämningar; endast objekt berörda i anslutning till den planerade sträckningen visas i kartan

		SVENSKA KRAFTNÄT Kartserie Kulturmiljö	
Blaga	1-5	Skala	1:30 000
Version		Pappersstorlek	A4
Projektnummer	500367 (hav) 500368 (land)	Kartserieblad	4 / 11
Ärendenummer		Datum	2021-04-27
Dokumentnummer		Datakällor	©Lantmäteriet ©Riksantikvarieämbetet ©Länsstyrelsen ©Sjöfartsverket



© Svenska kraftnät



Teckenförklaring

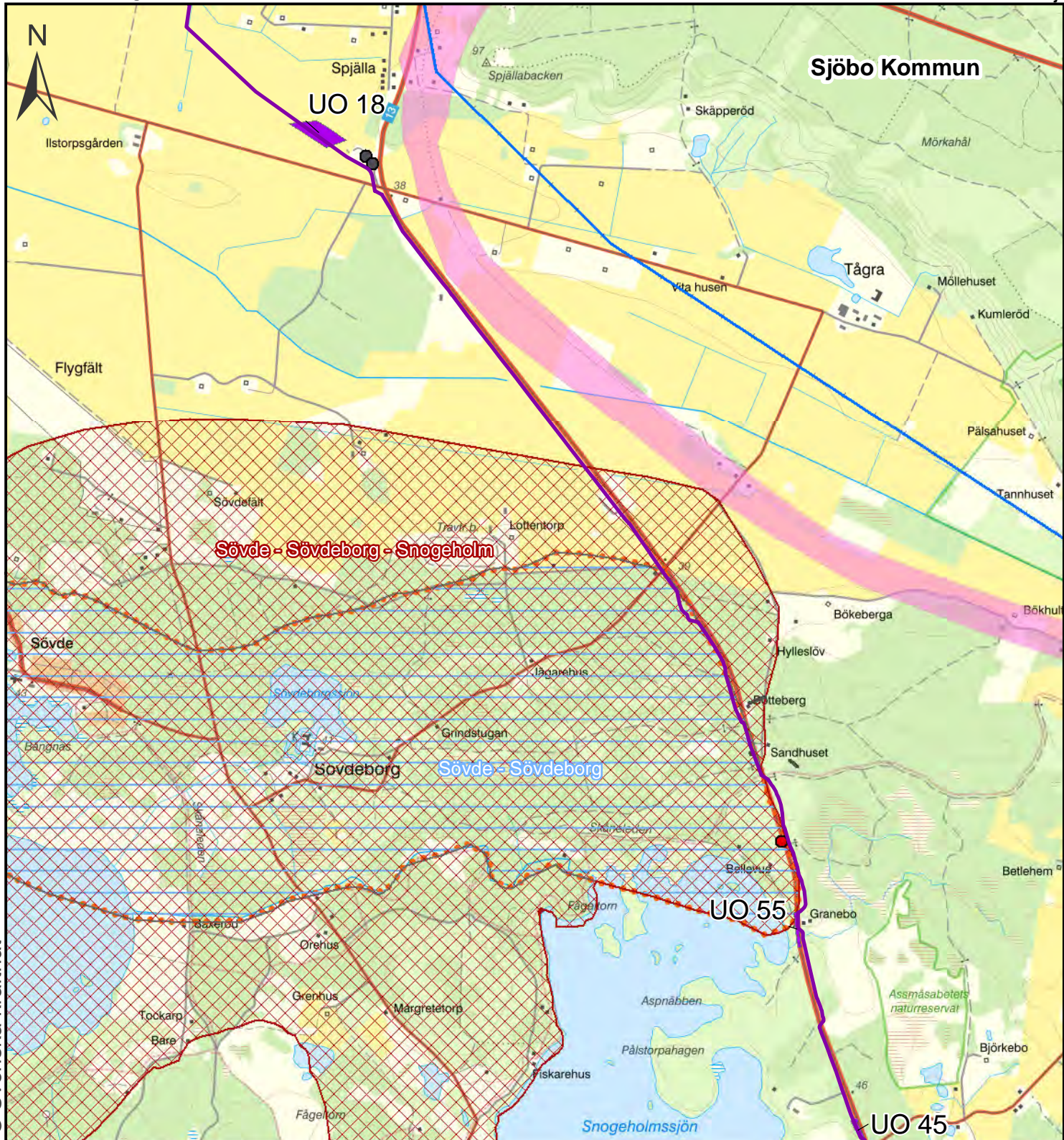
- Planerad sträckning
- Befintligt Regionnät 30-130 kV
- Kommungräns
- Riksintresse kulturmiljövård
- Särskilt värdefulla kulturmiljöer
- Malmö-Simrishamns järnväg
- Arkeologiska utredningsobjekt



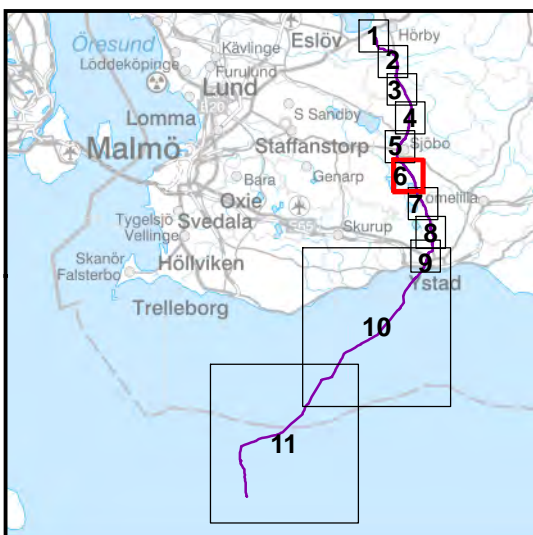
- Fornlämning
- Bevakningsobjekt
- Övrig kulturhistorisk lämning

Forn- och kultur lämningar; endast objekt berörda i anslutning till den planerade sträckningen visas i kartan

		SVENSKA KRAFTNÄT Kartserie Kulturmiljö	
Bilaga	1-5	Skala	1:30 000
Version	Pappersstorlek	Upprättad av	BGD
Projektnummer	500367 (hav) 500368 (land)	Organisation	NEKTAB
Ärendenummer		Datum	2021-04-27
Dokumentnummer		Datakällor	©Lantmäteriet ©Riksantikvarieämbetet ©Länsstyrelsen ©Sjöfartsverket



© Svenska kraftnät



Teckenförklaring

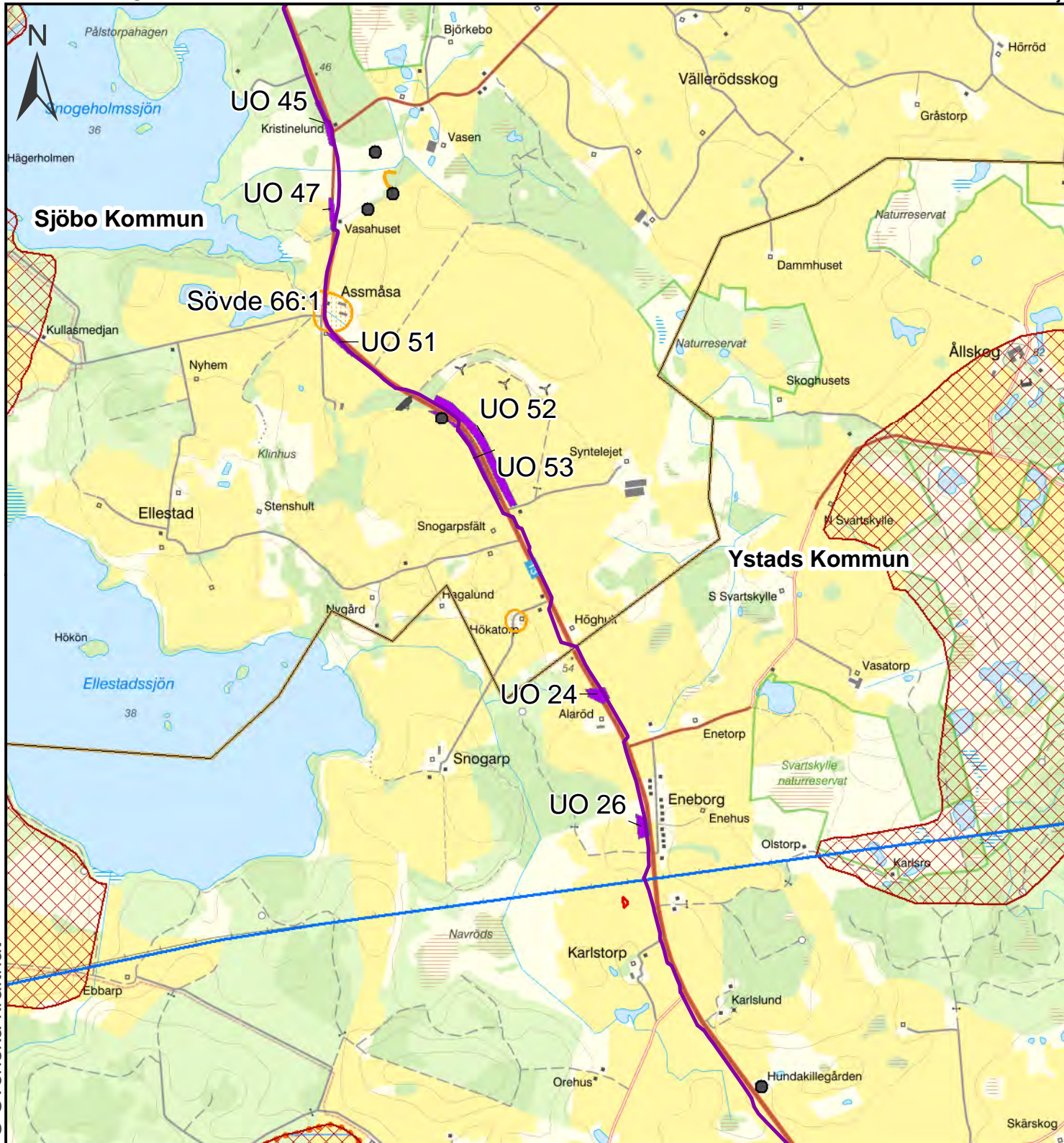
- Planerad sträckning
- Befintligt Regionnät 30-130 kV
- Kommungräns
- Riksintresse kulturmiljövärd
- Särskilt värdefulla kulturmiljöer
- Malmö-Simrishamns järnväg
- Arkeologiska utredningsobjekt

- Fornlämning
- Övrig kulturhistorisk lämning

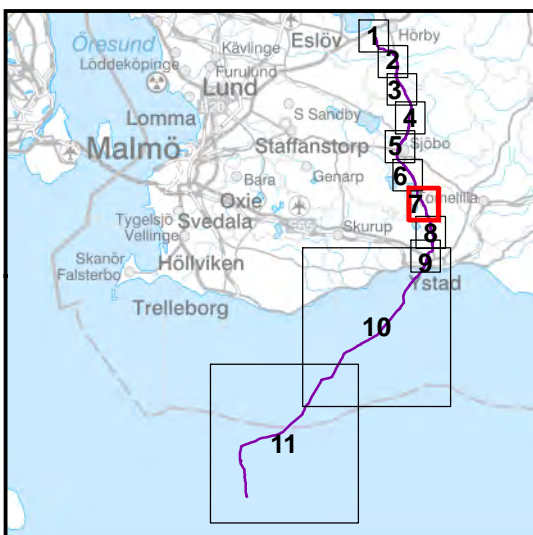


Forn- och kultur lämningar; endast objekt berörda i anslutning till den planerade sträckningen visas i kartan

SVENSKA KRAFTNÄT Kartserie Kulturmiljö					
Blaga	1-5	Skala	1:30 000	Upprättad av	BGD
Version		Pappersstorlek	A4	Organisation	NEKTAB
Projektnummer	500367 (hav) 500368 (land)	Kartserieblad	6 / 11	Datum	2021-04-27
Ärendenummer		Datakällor	©Lantmäteriet ©Riksantikvarieämbetet ©Länsstyrelsen ©Sjöfartsverket		
Dokumentnummer					



© Svenska kraftnät



Teckenförklaring

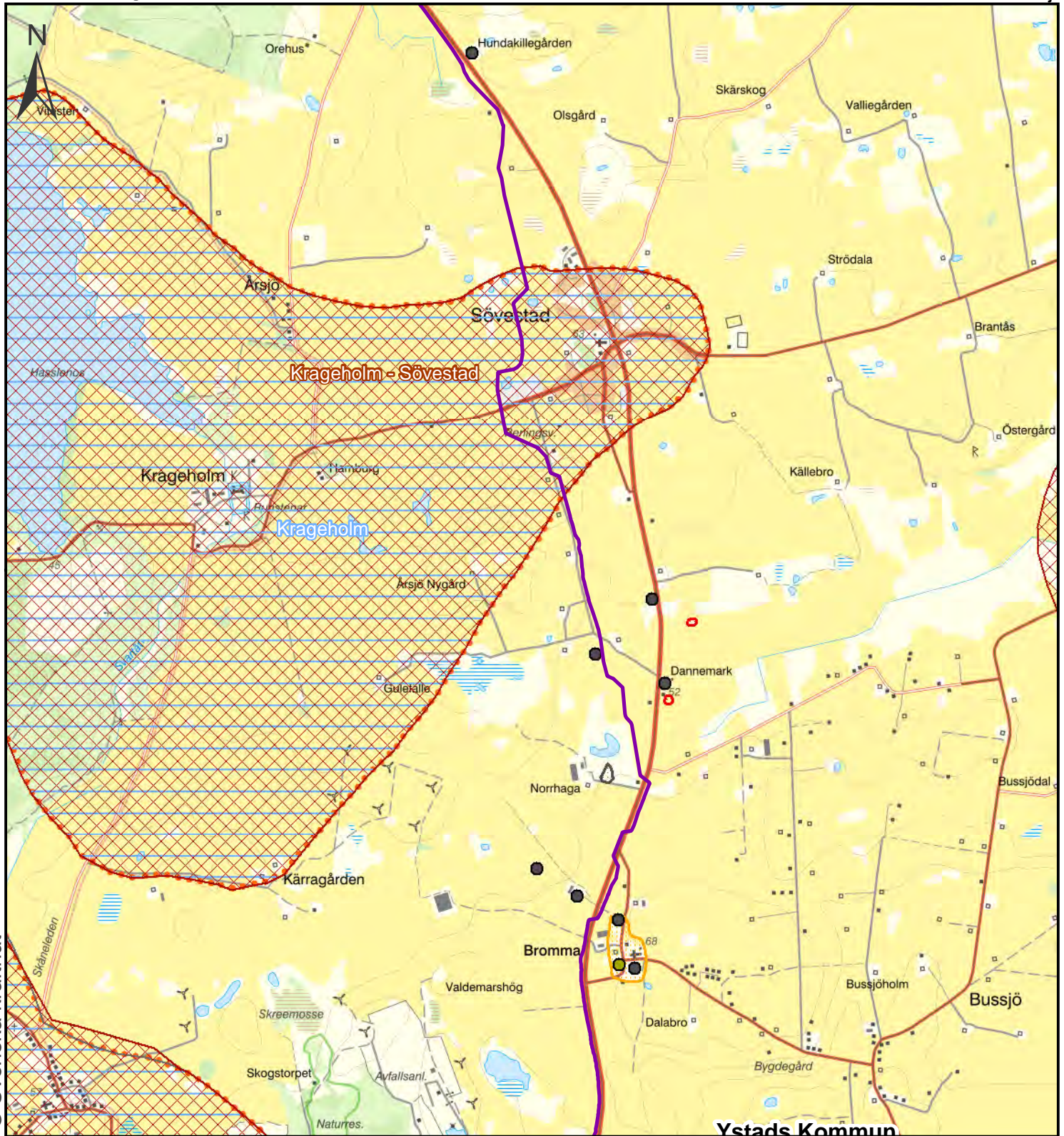
- Planerad sträckning
- Befintligt Regionnät 30-130 kV
- Kommungräns
- Riksintresse kulturmiljövård
- Särskilt värdefulla kulturmiljöer
- Arkeologiska utredningsobjekt



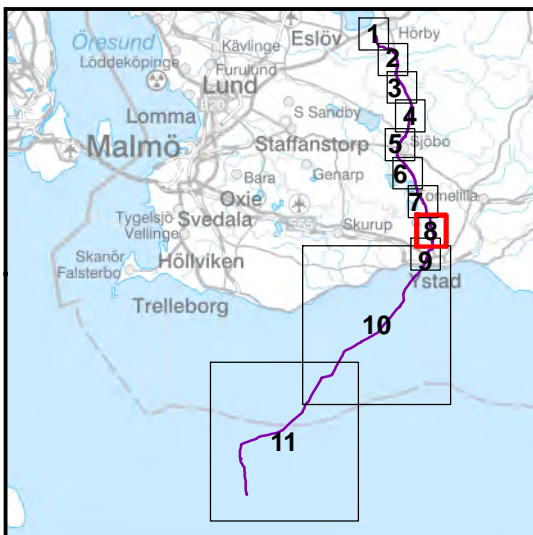
- Fornlämning
- Bevakningsobjekt
- Övrig kulturhistorisk lämning

Forn- och kultur lämningar; endast objekt berörda i anslutning till den planerade sträckningen visas i kartan

SVENSKA KRAFTNÄT Kartserie Kulturmiljö					
Blaga	1-5	Skala	1:30 000	Upprättad av	BGD
Version		Pappersstorlek	A4	Organisation	NEKTAB
Projektnummer	500367 (hav) 500368 (land)	Kartserieblad	7 / 11	Datum	2021-04-27
Ärendenummer		Datakällor	©Lantmäteriet ©Riksantikvarieämbetet ©Länsstyrelsen ©Sjöfartsverket		
Dokumentnummer					



© Svenska kraftnät



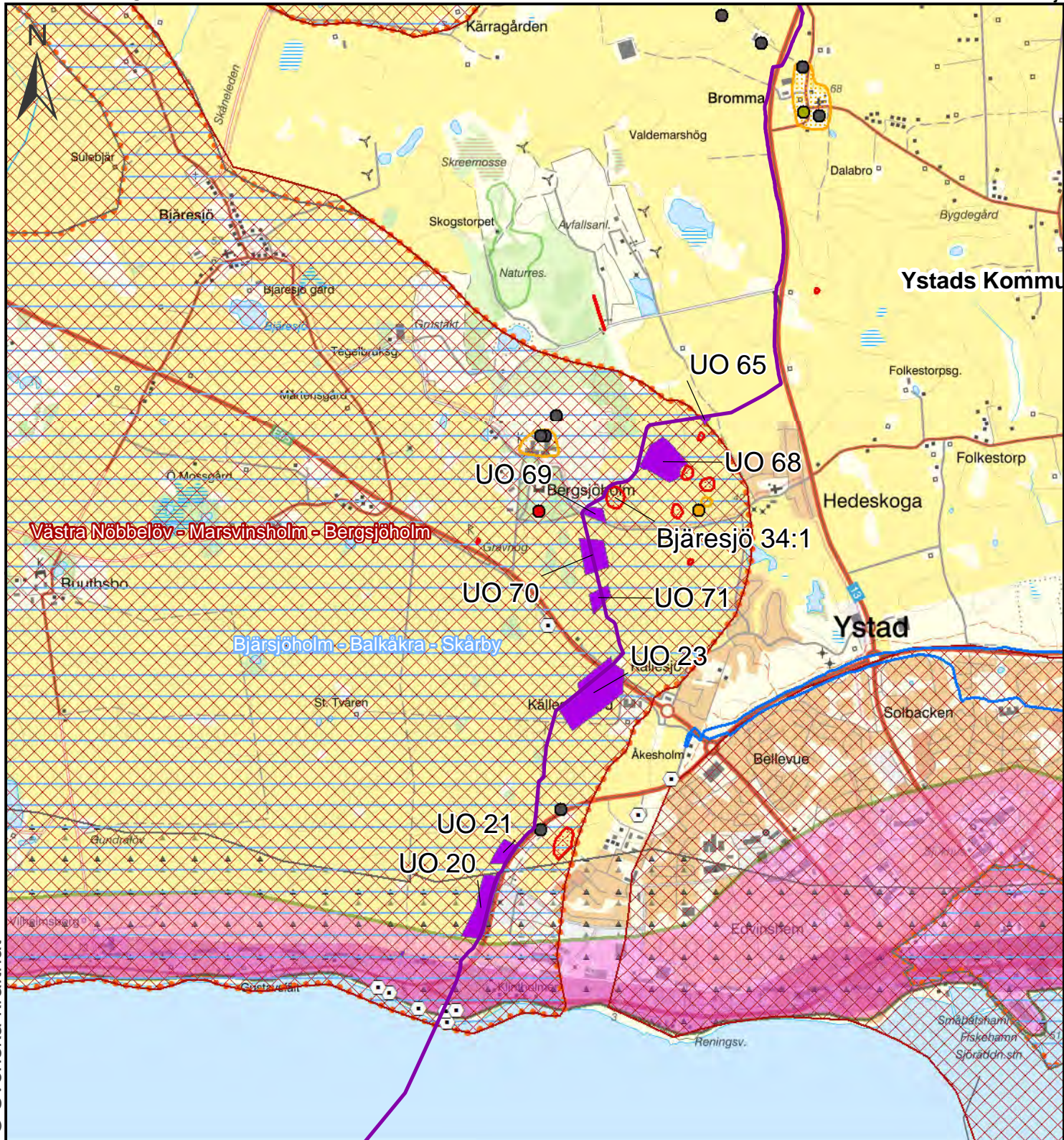
Teckenförklaring

- Planerad sträckning
- Kommungräns
- Riksintresse kulturmiljövård
- Särskilt värdefulla kulturmiljöer

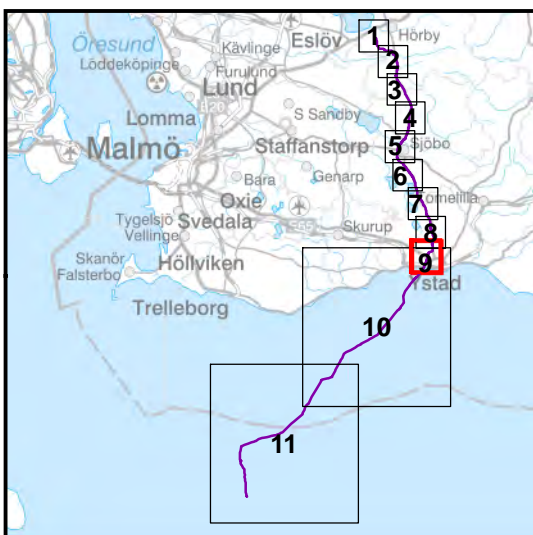
- 0 1 000
m
- Fornlämning
 - Bevakningsobjekt
 - Uppgift om
 - Övrig kulturhistorisk lämning

Forn- och kultur lämningar; endast objekt berörda i anslutning till den planerade sträckningen visas i kartan

		SVENSKA KRAFTNÄT Kartserie Kulturmiljö	
Bilaga	1-5	Skala	1:30 000
Version	Pappersstorlek	Upprättad av	BGD
Projektnummer	A4	Organisation	NEKTAB
500367 (hav) 500368 (land)	Kartserieblad	Datum	2021-04-27
Ärendenummer	8 / 11	Datakällor	
Dokumentnummer		©Lantmäteriet ©Riksantikvarieämbetet ©Länsstyrelsen ©Sjöfartsverket	



© Svenska kraftnät



Teckenförklaring

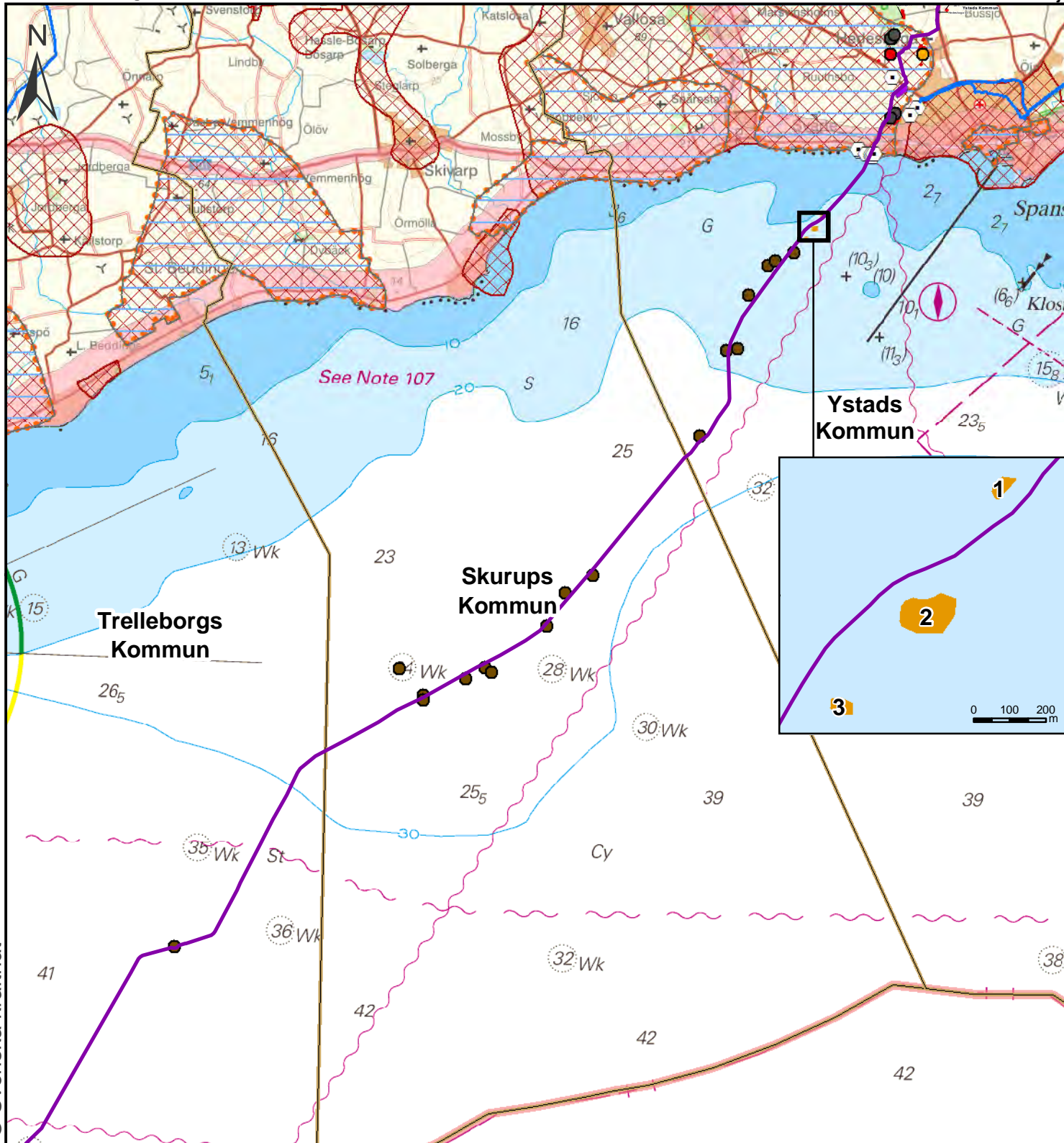
- Planerad sträckning
- Befintligt Regionnät 30-130 kV
- Kommungräns
- Riksintresse kulturmiljövård
- Särskilt värdefulla kulturmiljöer
- Grevebanan Malmö-Ystad järnväg
- Landsvägen Trelleborg - Ystad (Väg 9)
- Skånelinjen Per Albin-linjen
- Stridsvårn
- Arkeologiska utredningsobjekt



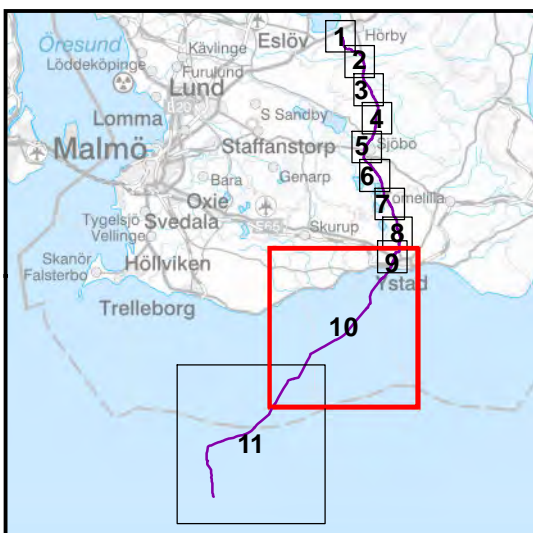
- Fornlämning
- Bevakningsobjekt
- Uppgift om
- Övrig kulturhistorisk lämning

Forn- och kultur lämningar; endast objekt berörda i anslutning till den planerade sträckningen visas i kartan

SVENSKA KRAFTNÄT Kartserie Kulturmiljö					
Bilaga	1-5	Skala	1:30 000	Upprättad av	BGD
Version		Pappersstorlek	A4	Organisation	NEKTAB
Projektnummer	500367 (hav) 500368 (land)	Kartserieblad	9 / 11	Datum	2021-04-27
Ärendenummer		Datakällor	©Lantmäteriet ©Riksantikvarieämbetet ©Länsstyrelsen ©Sjöfartsverket		
Dokumentnummer					



© Svenska kraftnät



Teckenförklaring

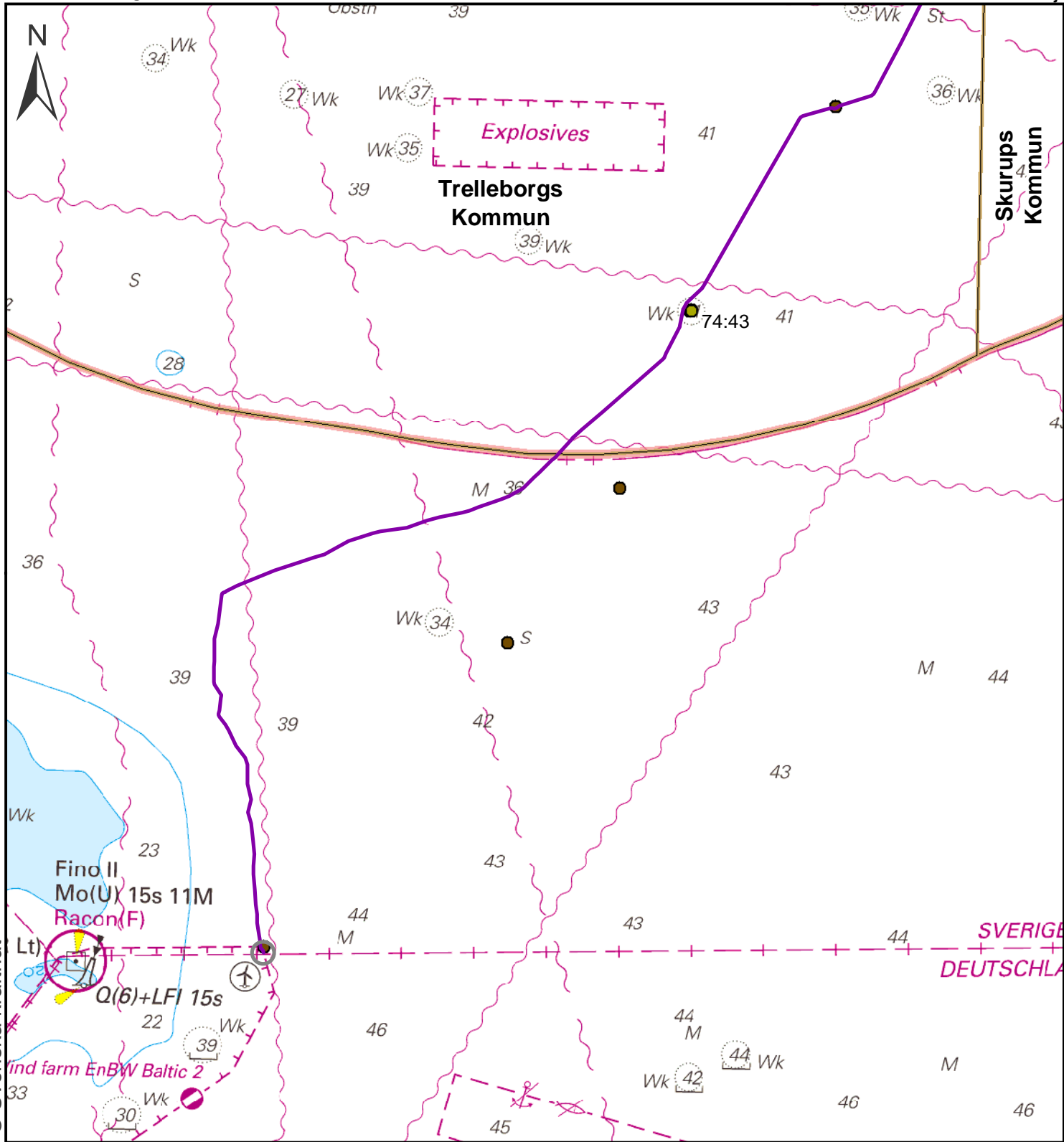
- Planerad sträckning
- Län Skåne
- Befintligt Regionnät 30-130 kV
- Kommungräns
- Riksintresse kulturmiljövärd
- Särskilt värdefulla kulturmiljöer
- Kulturmiljöstråk
- Stridsvårn
- Sonarindikationer
- Arkeologiska utredningsobjekt
- Arkeologiska utredningsobjekt till sjöns

0 5 000
m

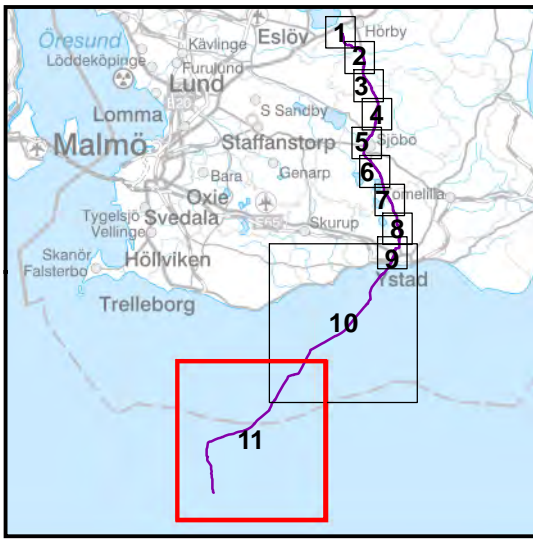
- Fornlämning
- Bevakningsobjekt
- Övrig kulturhistorisk lämning

Forn- och kultur lämningar; endast objekt berörda i anslutning till den planerade sträckningen visas i kartan

SVENSKA KRAFTNÄT Kartserie Kulturmiljö		Blaga	1-5	Skala	1:150 000	Upprättad av	BGD
		Version	500367 (hav) 500368 (land)	Pappersstorlek	A4	Organisation	NEKTAB
Projektnummer	500367 (hav) 500368 (land)	Kartserieblad	10 / 11	Datum	2021-04-27		
Ärendenummer	Datakällor		©Lantmäteriet ©Riksantikvarieämbetet ©Länsstyrelsen ©Sjöfartsverket				
Dokumentnummer							



© Svenska kraftnät



Teckenförklaring

- Planerad sträckning
- Län Skåne
- Anslutningspunkt i Östersjön på gränsen mellan Sveriges och Tysklands ekonomiska zoner
- Kommungräns
- Sonarindikationer
- Uppgift om



Forn- och kulturlämningar; endast objekt berörda i anslutning till den planerade sträckningen visas i kartan

SVENSKA KRAFTNÄT Kartserie Kulturmiljö					
Blaga	1-5	Skala	1:150 000	Upprättad av	BGD
Version	500367 (hav) 500368 (land)	Pappersstorlek	A4	Organisation	NEKTAB
Projektnummer	500367 (hav) 500368 (land)	Kartserieblad	11 / 11	Datum	2021-04-27
Ärendenummer		Datakällor	©Lantmäteriet ©Riksantikvarieämbetet ©Länsstyrelsen ©Sjöfartsverket		
Dokumentnummer					