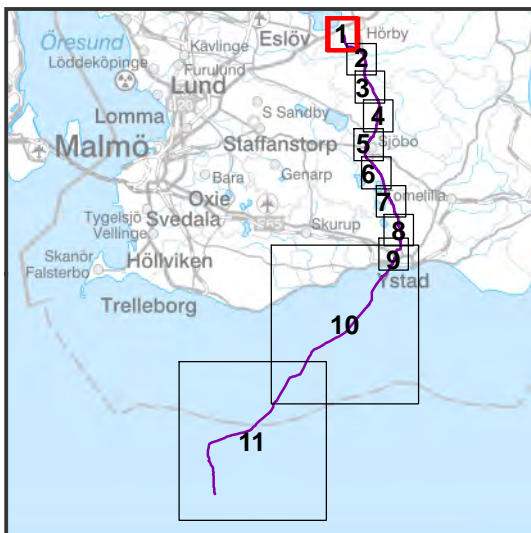




© Svenska kraftnät



**Teckenförklaring**

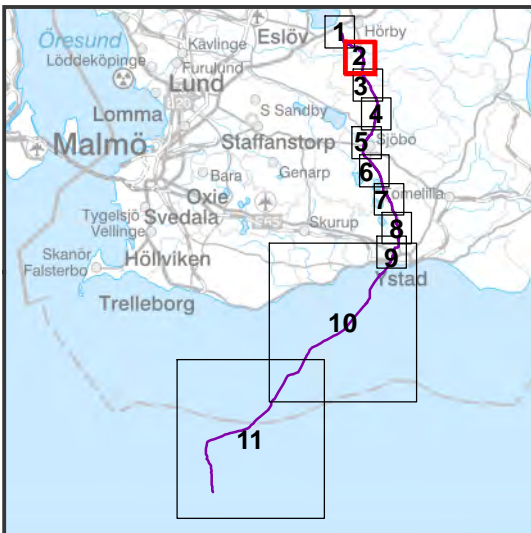
- Planerad sträckning
- Kommungräns
- Förslag stationsläge
- Stationer 220-400 kV
- Befintlig 400 kV luftledning
- Befintlig HVDC kabel
- Befintlig Regionnät 30-130 kV
- Fast strandskydd
- Flytande strandskydd
- Vattendrag Vattenförekomster
- Vattendrag Övrigt vatten
- Vattenskyddsområden
- Grundvatten Vattenförekomster
- Sjöar Vattenförekomster



		<b>Kartserie Vatten</b>	
Version	Pappersstorlek A4	Organisation	NEKTAB
Projektnummer 500367 (hav) 500368 (land)	Kartserieblad 1 / 11	Datum	2021-04-27
Ärendenummer	Datakällor ©Lantmäteriet ©Naturvårdsverket ©Sjöfartsverket ©Vattenmyndigheten ©Länsstyrelsen		
Dokumentnummer			



© Svenska kraftnät

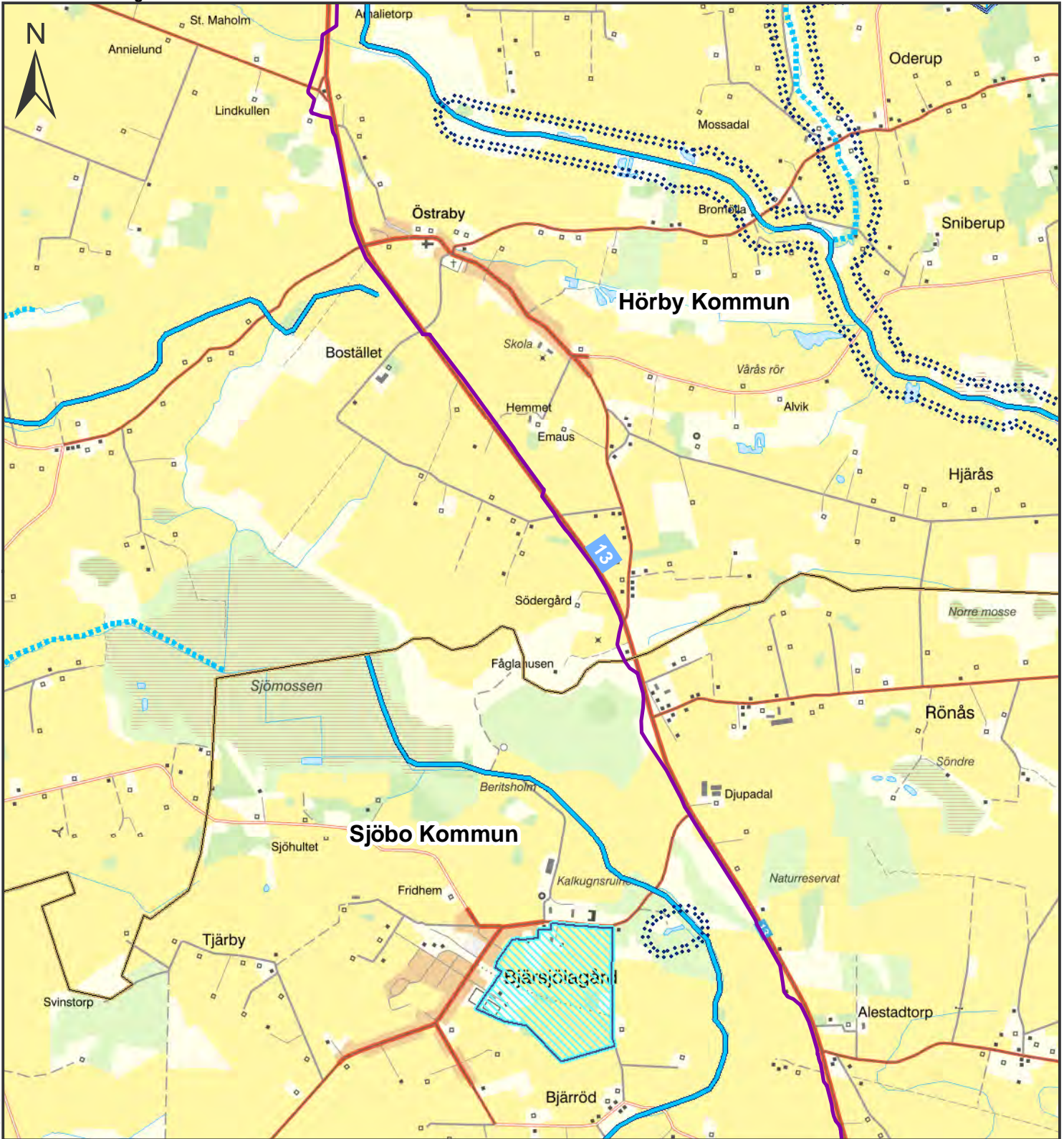


**Teckenförklaring**

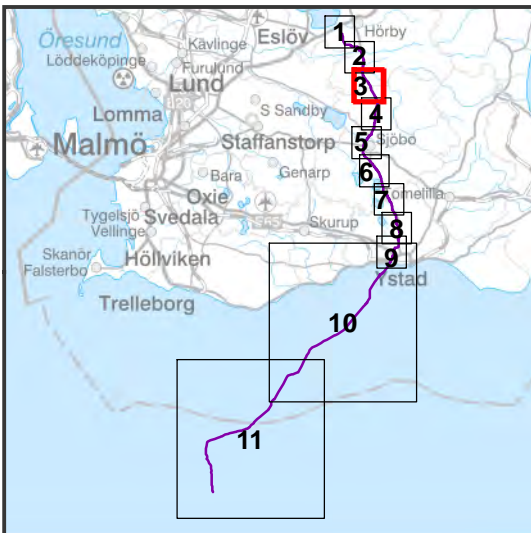
- Planerad sträckning
- Kommungräns
- Befintligt Regionnät 30-130 kV
- Särskilt värdefulla vatten
- Fast strandskydd
- ⋯ Flytande strandskydd
- Vattendrag Vattenförekomster
- ⋯ Vattendrag Övrigt vatten



<b>SVENSKA KRAFTNÄT</b>		<b>Kartserie Vatten</b>	
Bilaga	1-6	Skala	1:30 000
Version	Pappersstorlek	Upprättad av	BGD
Projektnummer	A4	Organisation	NEKTAB
500367 (hav) 500368 (land)	Kartserieblad	Datum	2021-04-27
2 / 11	Ärendenummer	Datakällor	
		©Lantmäteriet ©Naturvårdsverket ©Sjöfartsverket ©Vattenmyndigheten ©Länsstyrelsen	



© Svenska kraftnät

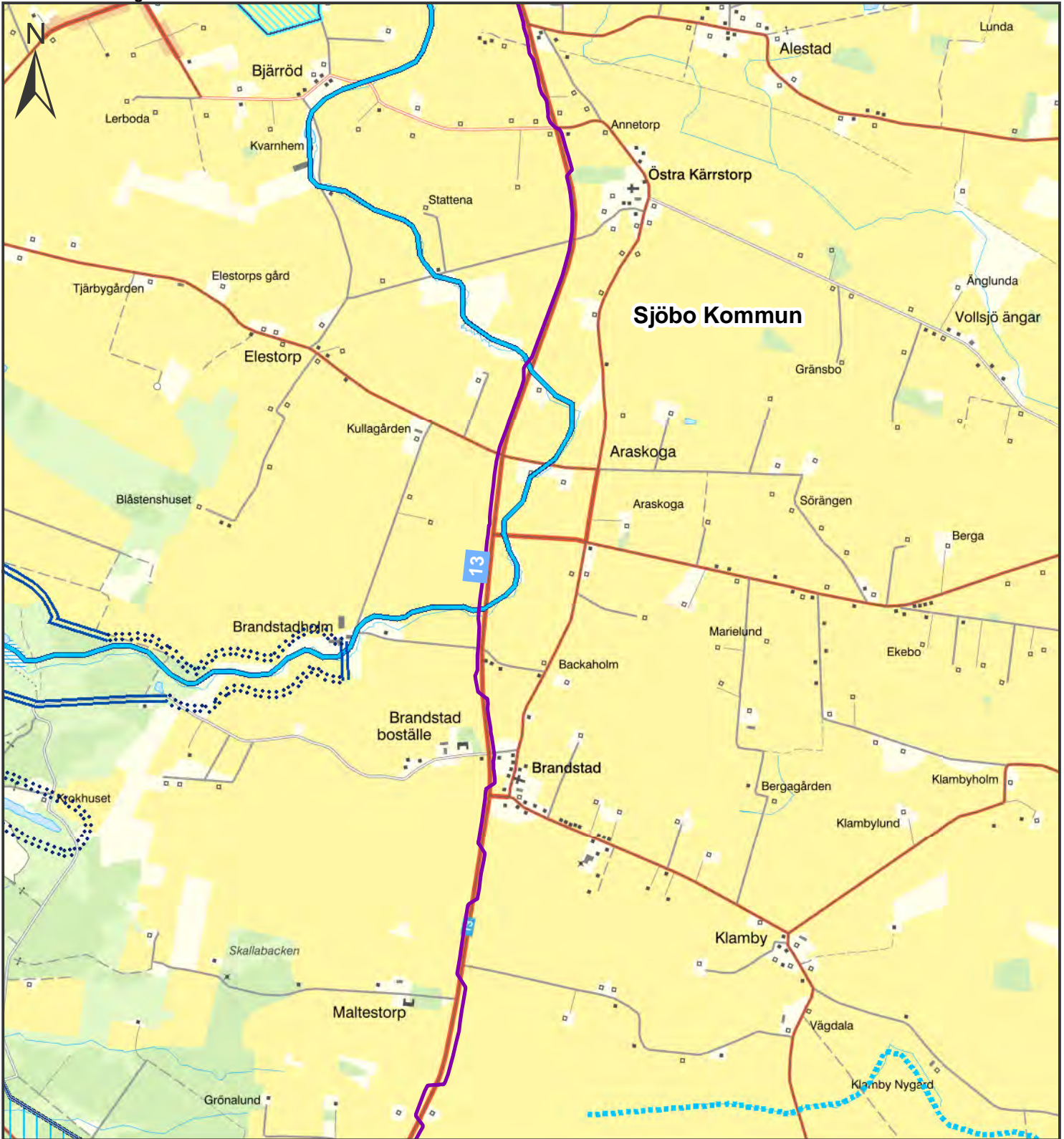


**Teckenförklaring**

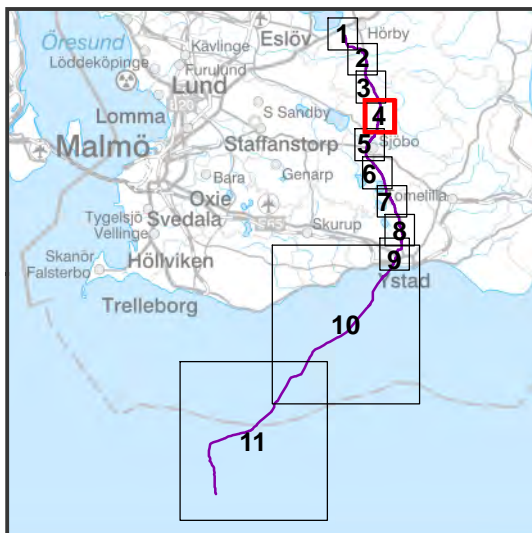
- Planerad sträckning
- Kommungräns
- Flytande strandskydd
- Vattendrag Vattenförekomster
- Vattendrag Övrigt vatten
- Vattenskyddsområden
- Grundvatten Vattenförekomster



		<b>Kartserie Vatten</b>	
Bilaga	1-6	Skala	1:30 000
Version	Pappersstorlek	Upprättad av	BGD
500367 (hav) 500368 (land)	A4	Organisation	NEKTAB
Ärendenummer	Kartserieblad	Datum	2021-04-27
Dokumentnummer	3 / 11	Datakällor	©Lantmäteriet ©Naturvårdsverket ©Sjöfartsverket ©Vattenmyndigheten ©Länsstyrelsen



© Svenska kraftnät

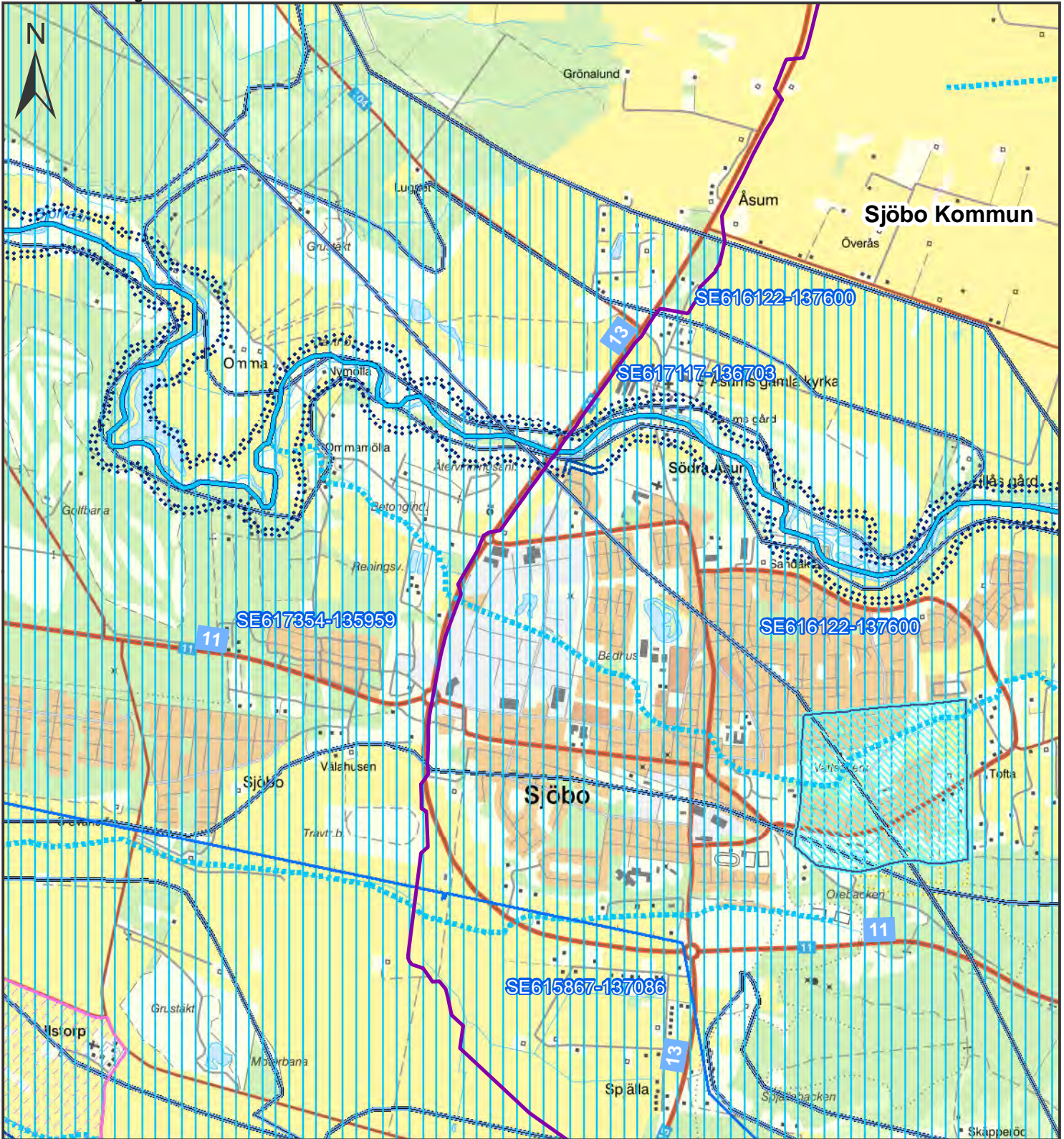


**Teckenförklaring**

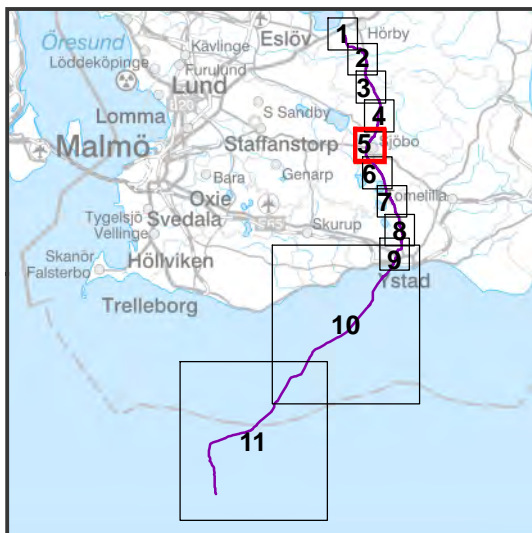
- Planerad sträckning
- Kommungräns
- Fast strandskydd
- Flytande strandskydd
- Vattendrag Vattenförekomster
- Vattendrag Övrigt vatten
- Vattenskyddsområden
- Grundvatten Vattenförekomster
- Sjöar Övrigt vatten



		<b>Kartserie Vatten</b>	
Blaga	1-6	Skala	1:30 000
Version	Pappersstorlek	Upprättad av	BGD
500367 (hav) 500368 (land)	A4	Organisation	NEKTAB
Ärendenummer	Kartserieblad	Datum	2021-04-27
Dokumentnummer	4 / 11	Datakällor	©Lantmäteriet ©Naturvårdsverket ©Sjöfartsverket ©Vattenmyndigheten ©Länsstyrelsen



© Svenska kraftnät



**Teckenförklaring**

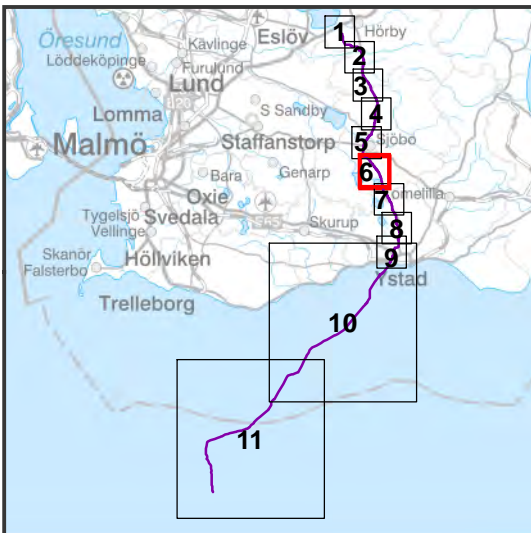
- Planerad sträckning
- Kommungräns
- Befintligt Regionnät 30-130 kV
- Särskilt värdefulla vatten
- Fast strandskydd
- Flytande strandskydd
- Vattendrag Vattenförekomster
- Vattendrag Övrigt vatten
- Vattenskyddsområden
- Grundvatten Vattenförekomster



		<b>Kartserie Vatten</b>	
Bilaga	1-6	Skala	1:30 000
Version	Pappersstorlek	Upprättad av	BGD
Projektnummer	500367 (hav) 500368 (land)	Organisation	NEKTAB
Ärendenummer		Datum	2021-04-27
Dokumentnummer		Datakällor	©Lantmäteriet ©Naturvårdsverket ©Sjöfartsverket ©Vattenmyndigheten ©Länsstyrelsen



© Svenska kraftnät

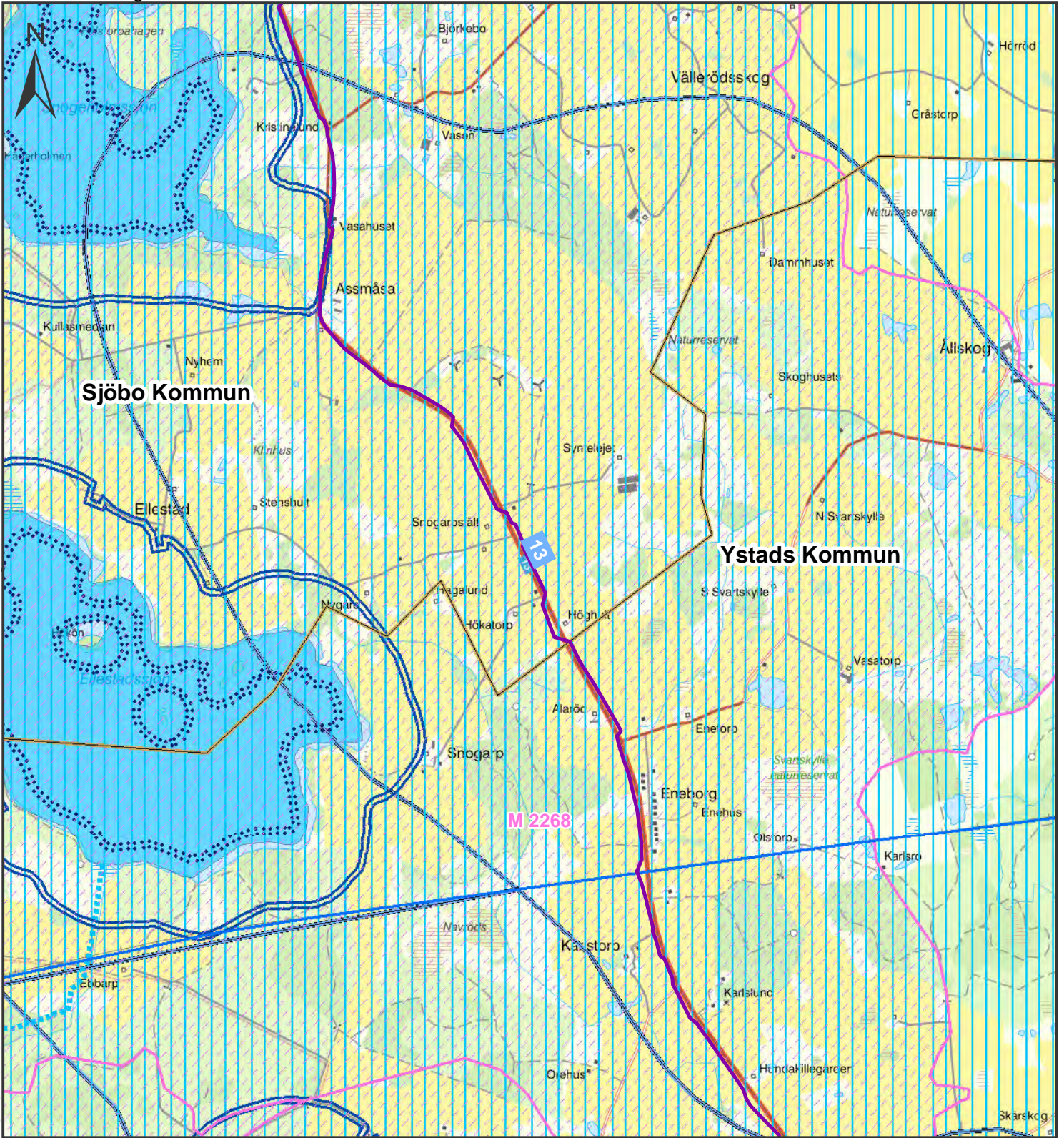


**Teckenförklaring**

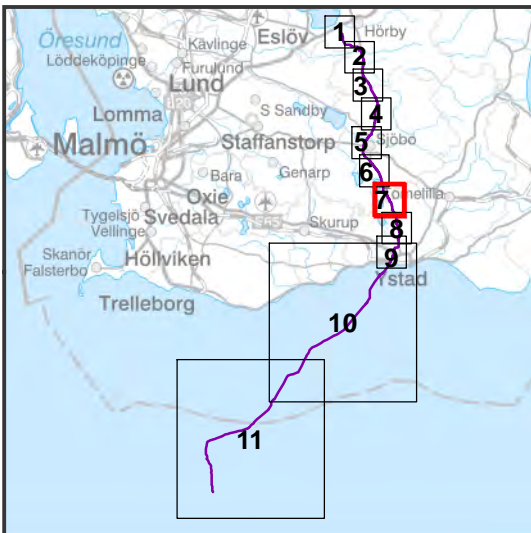
- Planerad sträckning
- Kommungräns
- Befintligt Regionnät 30-130 kV
- Särskilt värdefulla vatten
- Fast strandskydd
- Flytande strandskydd
- Vattendrag Vattenförekomster
- Vattendrag Övrigt vatten
- Vattenskyddsområden
- Grundvatten Vattenförekomster
- Sjöar Vattenförekomster
- Sjöar Övrigt vatten












		<b>Kartserie Vatten</b>	
Bilaga	1-6	Skala	1:30 000
Version	Pappersstorlek	Upprättad av	BGD
	A4	Organisation	NEKTAB
Projektnummer	Kartserieblad	Datum	2021-04-27
500367 (hav) 500368 (land)	6 / 11		
Ärendenummer	Datakällor	©Lantmäteriet ©Naturvårdsverket ©Sjöfartsverket	
Dokumentnummer		©Vattenmyndigheten ©Länsstyrelsen	



© Svenska kraftnät

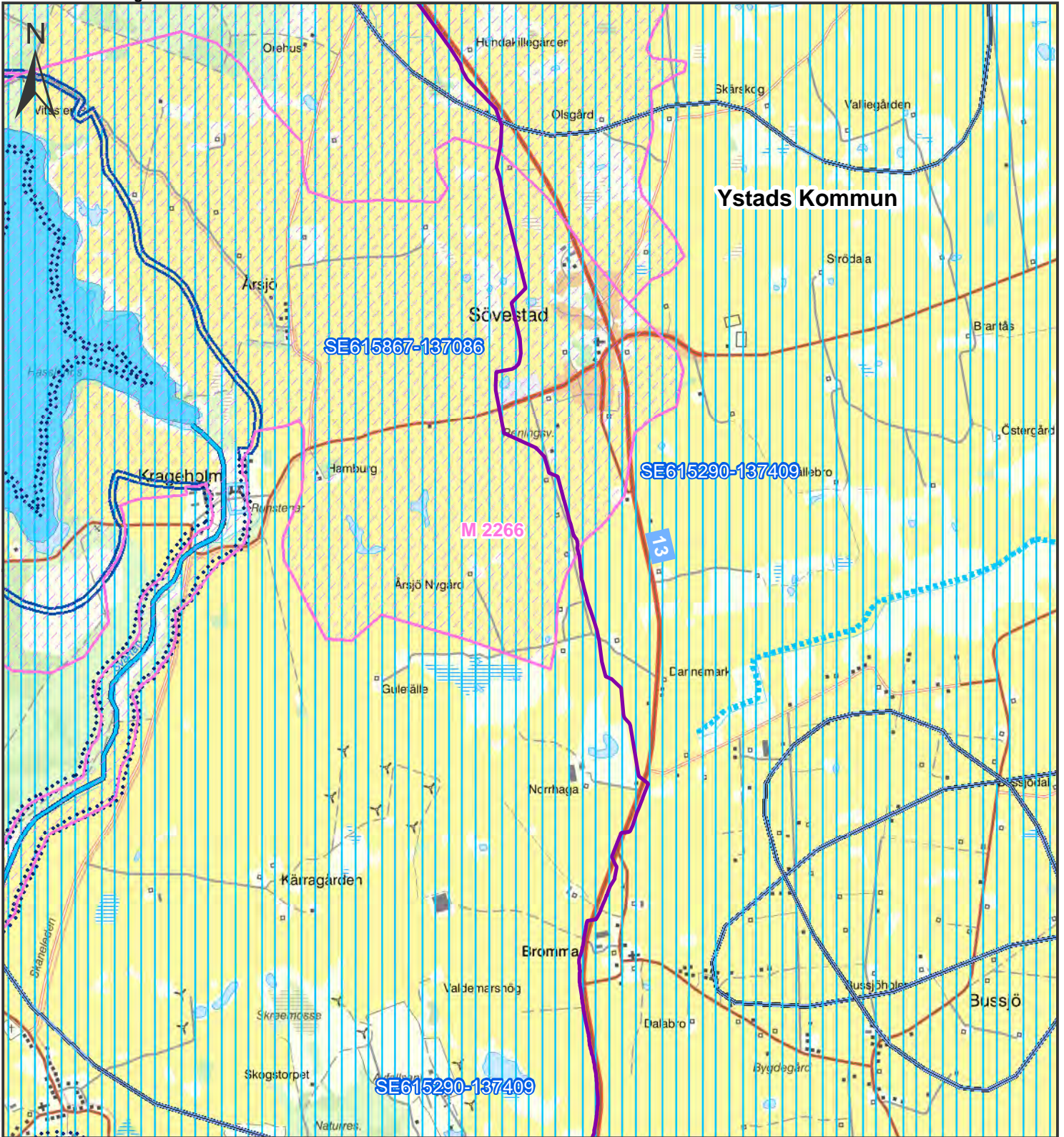


**Teckenförklaring**

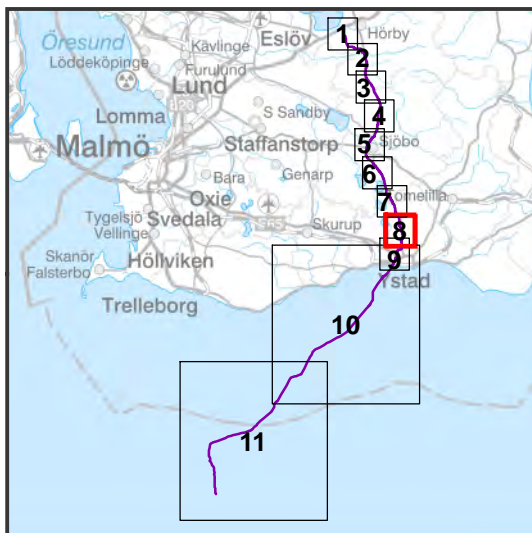
-  Planerad sträckning
-  Kommungräns
-  Befintligt Regionnät 30-130 kV
-  Särskilt värdefulla vatten
-  Fast strandskydd
-  Flytande strandskydd
-  Vattendrag Övrigt vatten
-  Grundvatten Vattenförekomster
-  Sjöar Vattenförekomster



		<b>Kartserie Vatten</b>	
Blaga	1-6	Skala	1:30 000
Version	Pappersstorlek	Upprättad av	BGD
500367 (hav) 500368 (land)	A4	Organisation	NEKTAB
Ärendenummer	7 / 11	Datum	2021-04-27
Dokumentnummer	Datakällor ©Lanmäteriet ©Naturvårdsverket ©Sjöfartsverket ©Vattenmyndigheten ©Länsstyrelsen		



© Svenska kraftnät



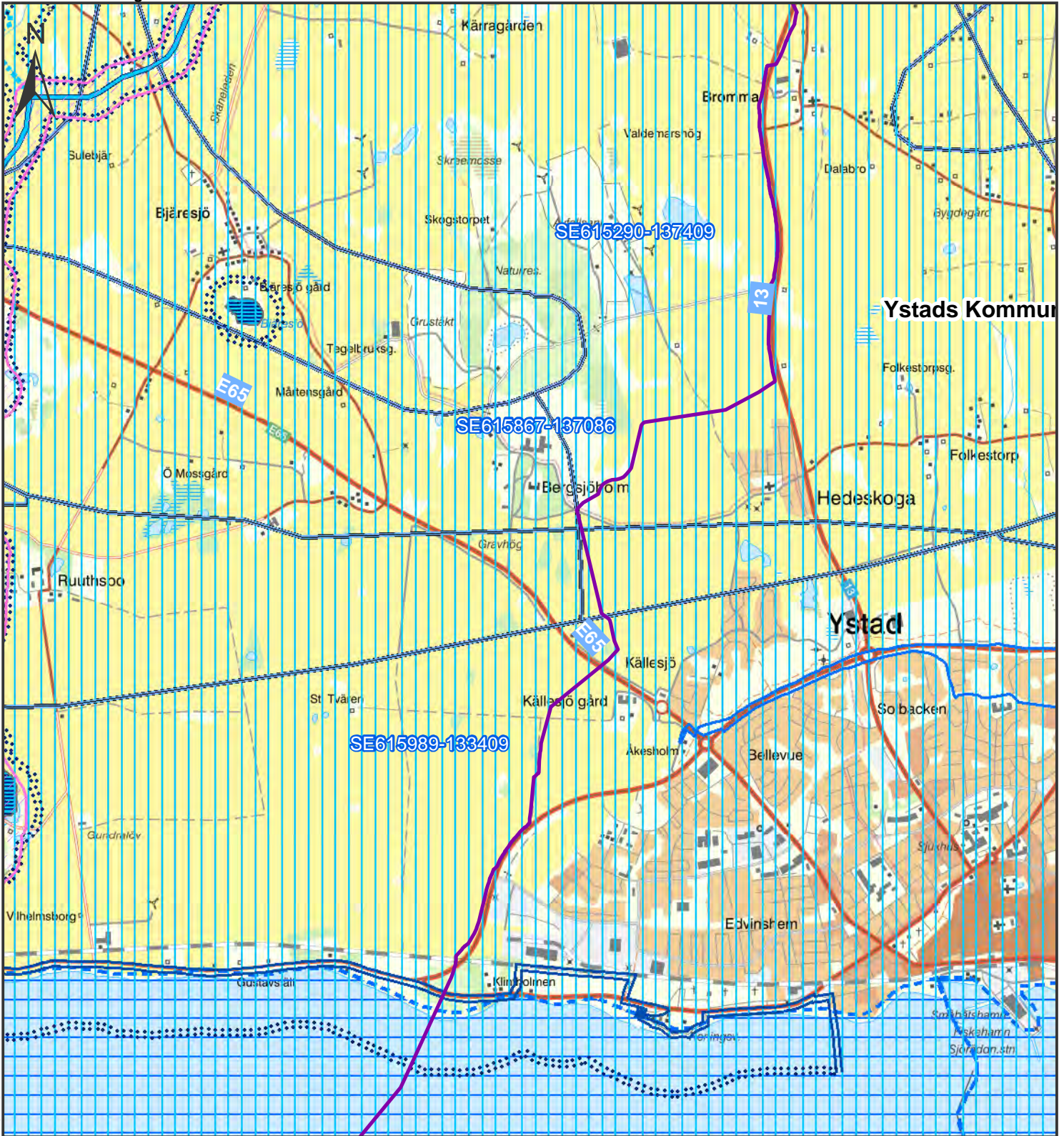
**Teckenförklaring**

- Planerad sträckning
- Kommungräns
- Särskilt värdefulla vatten
- Fast strandskydd
- Flytande strandskydd
- Vattendrag Vattenförekomster
- Vattendrag Övrigt vatten
- Grundvatten Vattenförekomster
- Sjöar Vattenförekomster

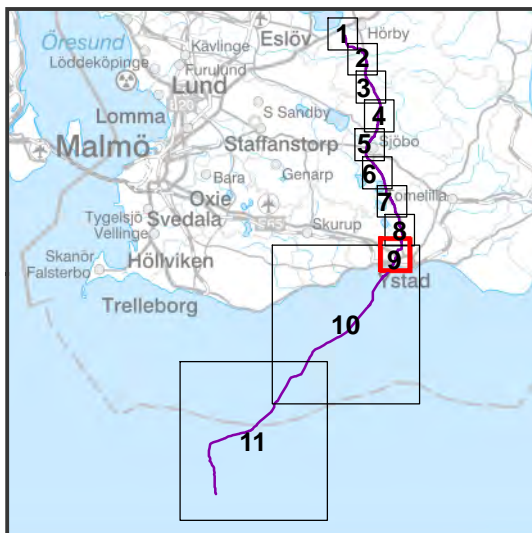


		<b>Kartserie Vatten</b>	
Bilaga	1-6	Skala	1:30 000
Version	Pappersstorlek	Upprättad av	BGD
500367 (hav) 500368 (land)	A4	Organisation	NEKTAB
Ärendenummer	8 / 11	Datum	2021-04-27
Dokumentnummer	Datakällor ©Lantmäteriet ©Naturvårdsverket ©Sjöfartsverket ©Vattenmyndigheten ©Länsstyrelsen		





© Svenska kraftnät

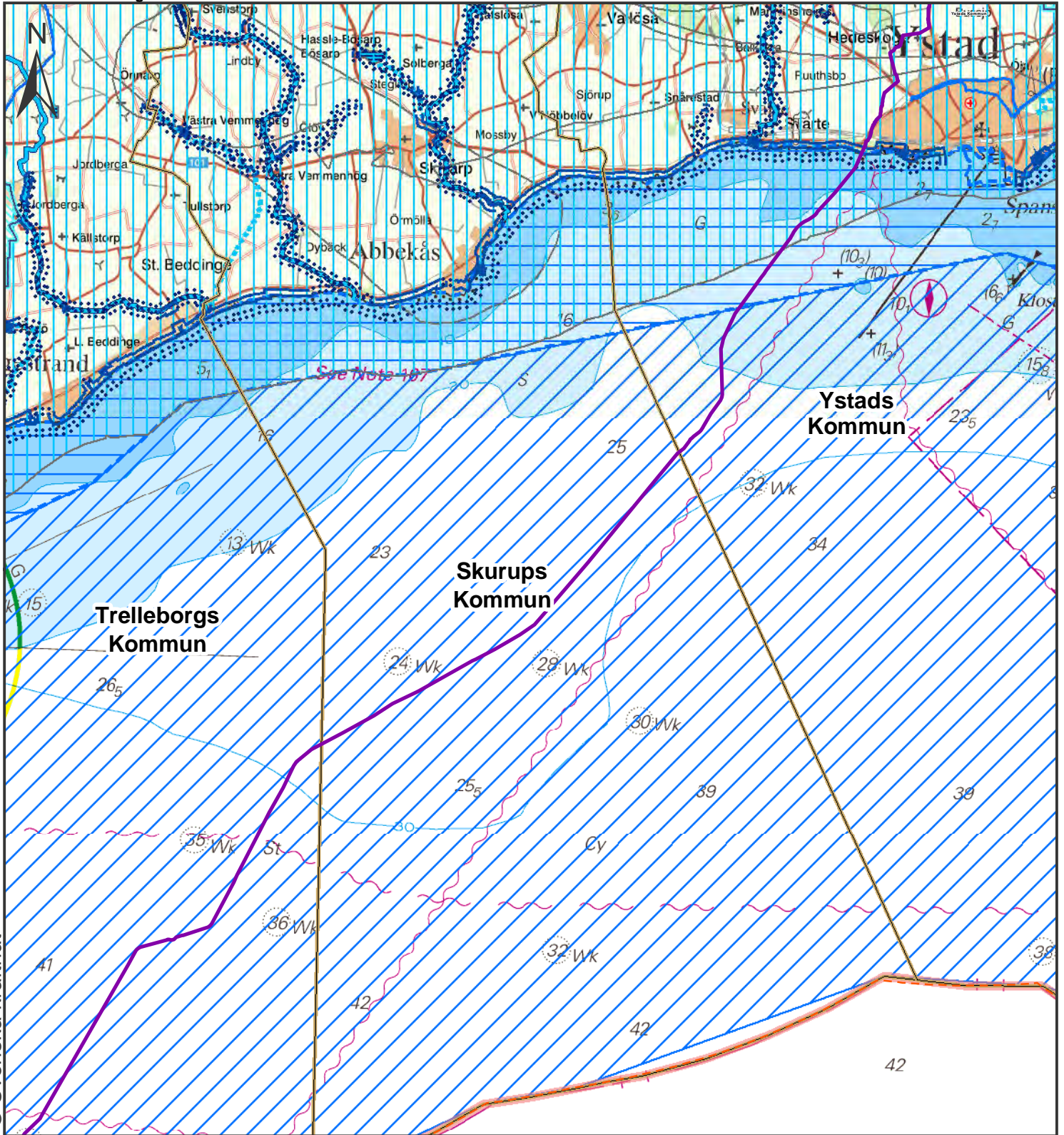


**Teckenförklaring**

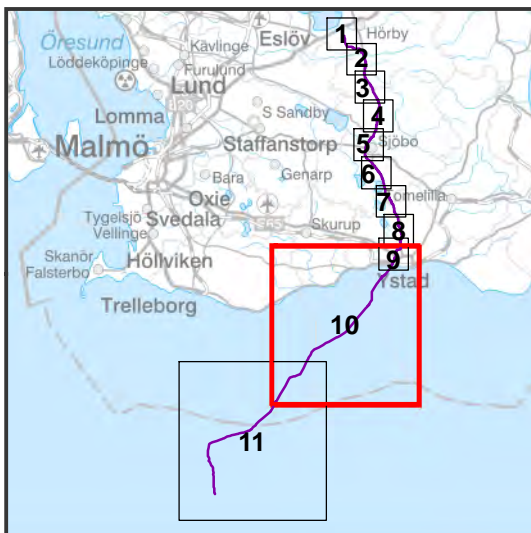
- Planerad sträckning
- Kommungräns
- Befintligt Regionnät 30-130 kV
- Särskilt värdefulla vatten
- Fast strandskydd
- Flytande strandskydd
- Vattendrag Vattenförekomster
- Vattendrag Övrigt vatten
- Grundvatten Vattenförekomster
- Sjöar Övrigt vatten
- Kustvatten vattenförekomster



		<b>Kartserie Vatten</b>	
Blaga	1-6	Skala	1:30 000
Version	Pappersstorlek	Upprättad av	BGD
	A4	Organisation	NEKTAB
Projektnummer	500367 (hav) 500368 (land)	Kartserieblad	9 / 11
Ärendenummer		Datum	2021-04-27
Dokumentnummer		Datakällor	©Lantmäteriet ©Naturvårdsverket ©Sjöfartsverket ©Vattenmyndigheten ©Länsstyrelsen



© Svenska kraftnät



**Teckenförklaring**

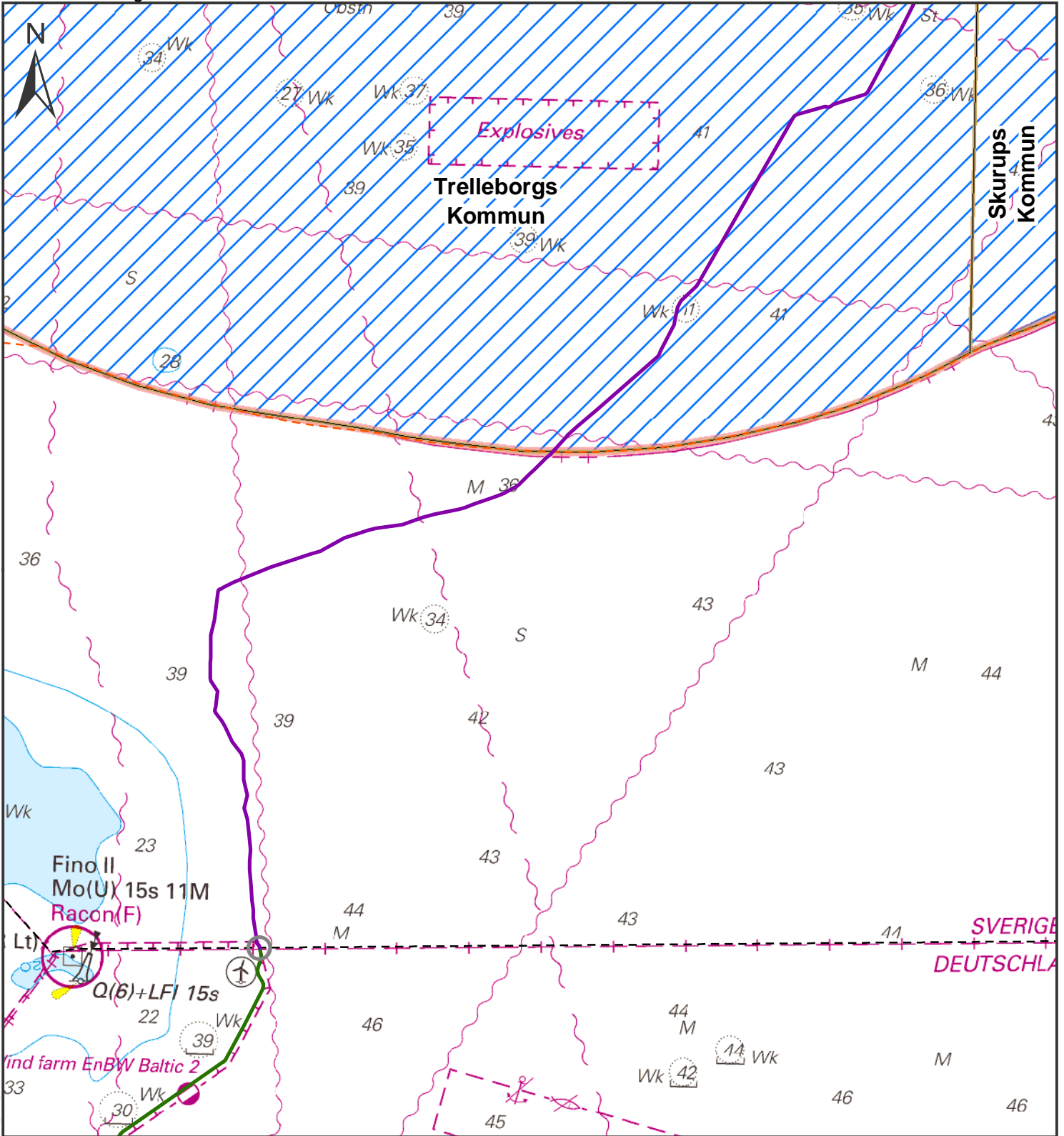
- Planerad sträckning
- Län Skåne
- Befintligt Regionnät 30-130 kV
- Sjöterritoriets gräns i havet
- Kommungräns
- Fast strandskydd
- Flytande strandskydd
- Vattendrag Vattenförekomster
- Vattendrag Övrigt vatten
- Vattenskyddsområden
- Grundvatten Vattenförekomster
- Sjöar Övrigt vatten
- Kustvatten vattenförekomster
- Utsjövatten vattenförekomst



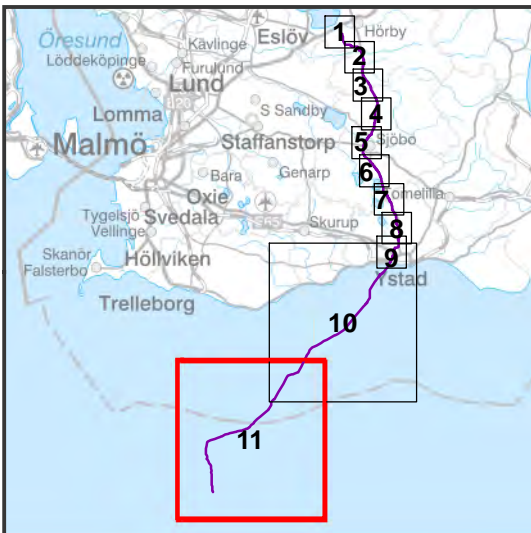
**SVENSKA KRAFTNÄT**

Kartserie Vatten

Blaga	1-6	Skala	1:150 000	Upprättad av	BGD
Version		Pappersstorlek	A4	Organisation	NEKTAB
Projektnummer	500367 (hav) 500368 (land)	Kartserieblad	10 / 11	Datum	2021-04-27
Ärendenummer		Datakällor	©Lantmäteriet ©Naturvårdsverket ©Sjöfartsverket		
Dokumentnummer			©Vattenmyndigheten ©Länsstyrelsen		



© Svenska kraftnät



**Teckenförklaring**

- Anslutningspunkt i Östersjön på gränsen mellan Sveriges och Tysklands ekonomiska zoner
- Planerad sträckning
- Sträckning inom tyskt territorium
- Län Skåne
- Sveriges ekonomiska zon
- Sjöterritoriets gräns i havet
- Kommungräns
- Utsjövatten vattenförekomst



		<b>Kartserie Vatten</b>	
Blaga	1-6	Skala	1:150 000
Version	500367 (hav) 500368 (land)	Pappersstorlek	A4
Ärendenummer		Organisation	NEKTAB
Dokumentnummer		Datum	2021-04-27
Datakällor ©Lantmäteriet ©Naturvårdsverket ©Sjöfartsverket ©Vattenmyndigheten ©Länsstyrelsen			