

Läget på elmarknaden

Energimarknadsinspektionen
Swedish Energy Markets Inspectorate

Foto: Mostphotos.com

Läget på elmarknaden är en marknadsrapport från Energimarknadsinspektionen (Ei). Här rapporterar vi föregående veckas utveckling på elmarknaden.

Vecka 17 år 2022

Högre spotpriser i elområde SE3 och SE4

Systempriset ökade med 42 procent i jämförelse med föregående vecka. Spotpriserna i elområde SE1 och SE2 minskade under veckan med 44 respektive 47 procent. I elområde SE3 ökade spotpriset med 109 procent och det ökade med 149 procent i elområde SE4. Terminspriserna för kol och olja minskade under veckan med 13,8 respektive 2,7 procent. Samtidigt ökade terminspriset för gas med 4,8 procent. Temperaturen i Sverige låg strax under det normala för veckan och nederbörden låg betydligt under medelvärdet. Tillgängligheten i kärnkraft minskade i både Sverige och Norden med 4,6 respektive 12,9 procent. Oskarshamn 3 och Olkiluoto 2 är fortfarande på revision. Sedan i söndag är också Forsmark 3 på revision och förväntas vara åter i drift den 28 maj 2022.

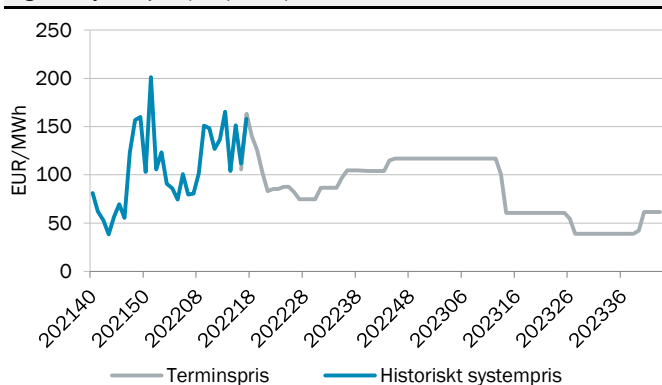
Tabell 1. Prisutveckling (EUR/MWh)

Systempris Nord Pool	158,2	↑
Spotpris SE1 Luleå	32,1	↓
Spotpris SE2 Sundsvall	32,1	↓
Spotpris SE3 Stockholm	131,7	↑
Spotpris SE4 Malmö	202,4	↑
Terminspris Norden (månad)	112,0	↓

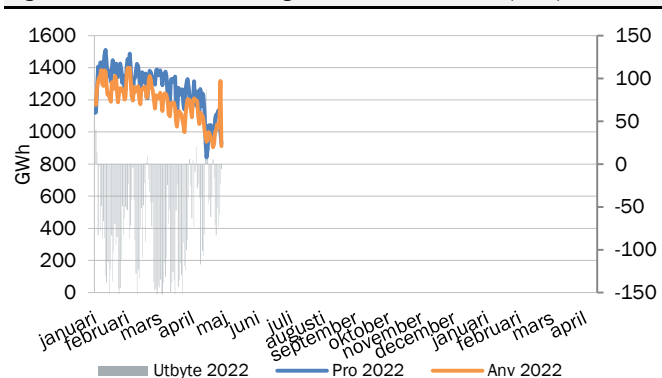
Tabell 2. Prispåverkande faktorer (normal)

Temperatur Norden, °C	7,7 (8,7)	↑
Nederbörd Norden, GWh	1541 (2511)	↑
Ingående magasin Norden, procent	23,2% (29,6%)	↓
Ingående magasin Sverige, procent	24,5% (21,1%)	↑
Tillgänglig kapacitet kärnkraft Norden	63%	↓
Tillgänglig kapacitet kärnkraft Sverige	76%	↓

Figur 1. Systempris (EUR/MWh)



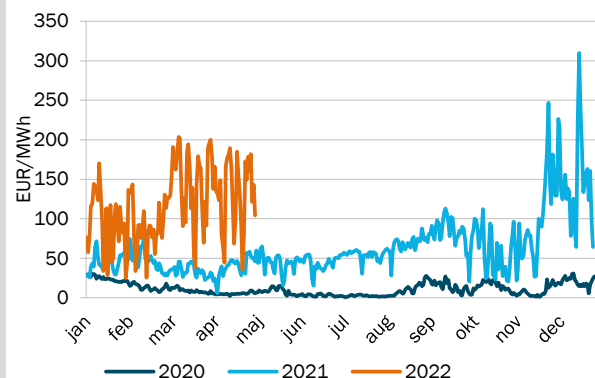
Figur 2. Produktion, användning och kraftflöde i Norden (GWh)



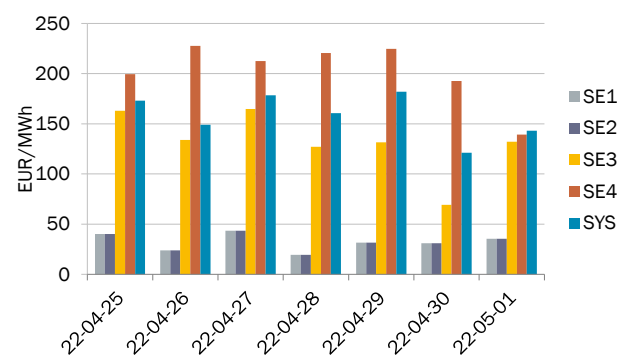
Fysisk handel - dygnspriser

Källa: Nord Pool, EEX och EPEX

Figur 3. Systempriset på Nord Pool*



Figur 4. Spotpriser Sverige och systempriset på Nord Pool



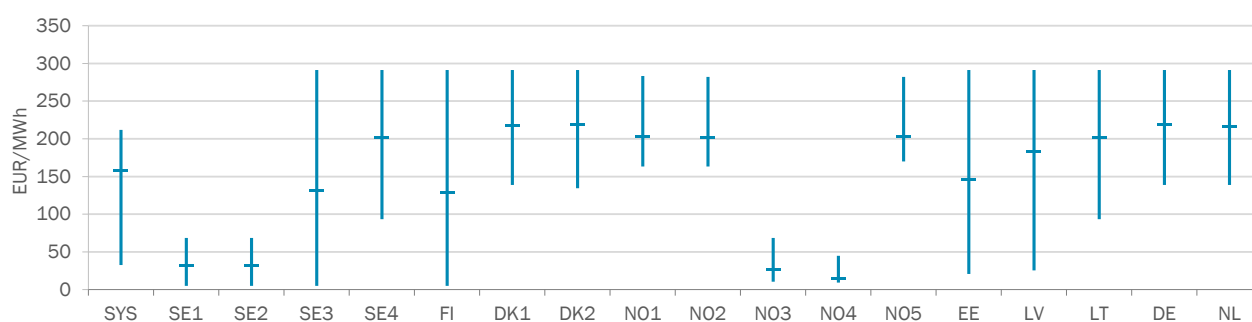
Tabell 3. Spotpriser, EUR/MWh

Vecka 17	SYS	SE1	SE2	SE3	SE4	FI	DK1	DK2	NO1	NO2	NO3	NO4	NO5	EE	LV	LT	DE	NL
Måndag	173,0	40,3	40,3	163,0	199,4	163,0	221,2	221,4	203,1	203,1	39,0	13,7	203,1	172,6	175,8	199,4	223,5	221,2
Tisdag	149,1	23,9	23,9	134,0	227,5	133,7	232,6	238,0	197,1	197,1	24,4	12,9	197,1	164,2	164,2	227,5	238,5	224,6
Onsdag	178,4	43,4	43,4	164,9	212,7	143,3	222,2	222,2	203,5	203,5	37,6	13,9	203,5	143,3	169,8	212,7	222,2	219,1
Torsdag	160,6	19,3	19,3	127,0	220,4	132,7	228,3	230,2	211,3	208,1	17,3	16,0	208,1	132,8	217,4	220,4	230,2	230,1
Fredag	181,9	31,4	31,4	131,4	224,6	131,0	227,8	227,8	215,9	215,9	29,7	18,2	215,9	135,3	222,8	224,6	228,0	227,9
Lördag	121,2	31,1	31,1	69,2	192,6	69,2	201,3	201,3	196,8	196,8	24,0	16,6	197,6	136,6	191,9	192,6	201,3	201,2
Söndag	143,0	35,3	35,3	132,3	139,3	132,3	194,7	194,7	192,9	192,9	20,4	14,8	194,5	139,3	139,3	139,3	194,7	194,7
Veckomedel	158,2	32,1	32,1	131,7	202,4	129,3	218,3	219,4	203,0	202,5	27,5	15,2	202,8	146,3	183,0	202,4	219,8	217,0
Förändring från vecka 16	42%	-44%	-47%	109%	149%	109%	36%	40%	21%	21%	-49%	9%	20%	78%	123%	122%	39%	43%

Fysisk handel - timpriser

Källa: Nord Pool, EEX, EPEX

Figur 5. Spann mellan högsta och lägsta timpris med markering för medelvärde, för respektive spotområde för veckan.



Tabell 4. Högsta och lägsta timpris för respektive spotområde för veckan, EUR/MWh

Vecka 17	SYS	SE1	SE2	SE3	SE4	FI	DK1	DK2	NO1	NO2	NO3	NO4	NO5	EE	LV	LT	DE	NL
Högst	211,7	68,6	68,6	291,2	291,2	291,2	291,2	291,2	283,4	282,2	68,6	44,8	282,2	291,2	291,2	291	291,2	291,2
Lägst	32,5	4,9	4,9	4,9	93,4	4,9	138,9	134,4	163,1	163,1	10,3	9,2	170,0	20,6	25,3	93,4	138,9	138,9

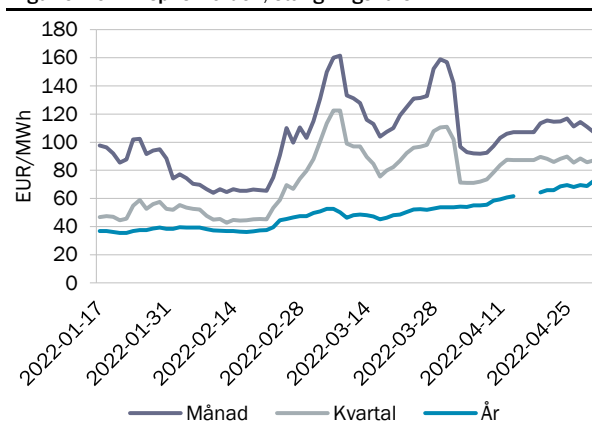
Finansiell handel - terminspris

Källa: Nasdaq OMX

Tabell 5. Terminspriser Norden, EUR/MWh

Vecka 17	juni	kvartal 3	år 2023
Måndag	116,8	89,9	69,6
Tisdag	111,1	85,4	68,3
Onsdag	114,3	88,5	69,5
Torsdag	111,0	85,8	68,8
Fredag	107,0	87,0	72,5
Veckomedel	112,0	87,3	69,7
Förändring från vecka 16	-0,9%	-0,6%	5,4%

Figur 6. Terminspris Norden, stängningskurs



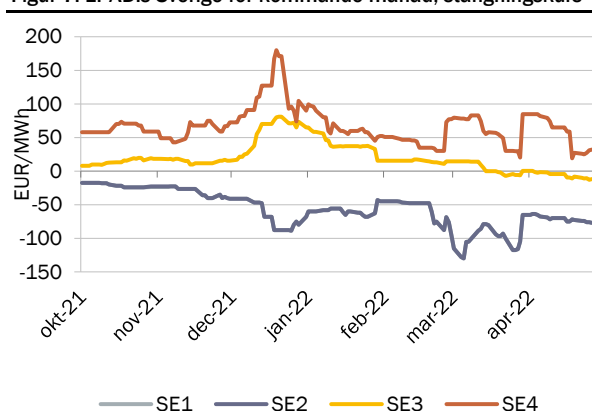
Finansiell handel - EPAD

Källa: Nasdaq OMX

Tabell 6. EPAD:s Sverige för kommande månad, EUR/MWh

Vecka 17	Nästa månad år 2022			
	SE1	SE2	SE3	SE4
Måndag	-74,00	-74,00	-10,00	26,00
Tisdag	-74,00	-74,00	-11,00	25,00
Onsdag	-76,00	-76,00	-10,50	27,00
Torsdag	-76,00	-76,00	-13,00	31,00
Fredag	-77,00	-77,00	-11,75	32,00
Veckomedel	-75,40	-75,40	-11,25	28,20
Förändring från vecka 16	3,3%	3,3%	33,1%	-38,5%

Figur 7. EPAD:s Sverige för kommande månad, stängningskurs



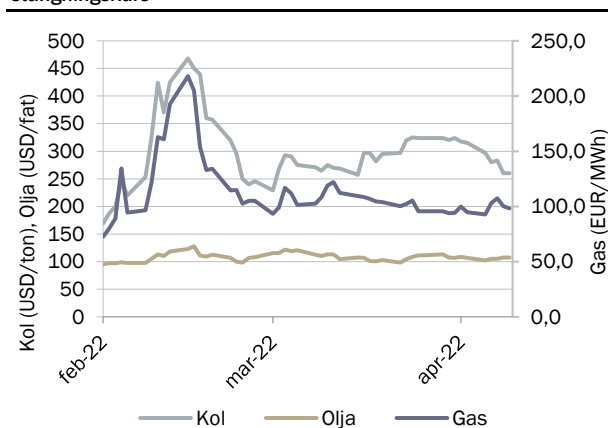
Finansiell handel - bränslen

Källa: SKM - Kol (API2), Olja (Brent), Gas (Dutch TTF)

Tabell 7. Terminspriser för kommande månad bränslen

Vecka 17	Nästa månad år 2022		
	Kol (USD/ton)	Olja (USD/fat)	Gas (EUR/MWh)
Måndag	297,0	102,3	92,8
Tisdag	280,0	105,0	103,2
Onsdag	283,0	105,3	107,4
Torsdag	260,0	107,6	100,2
Fredag	260,0	107,6	98,1
Veckomedel	276,0	105,6	100,3
Förändring från vecka 16	-13,8%	-2,7%	4,8%

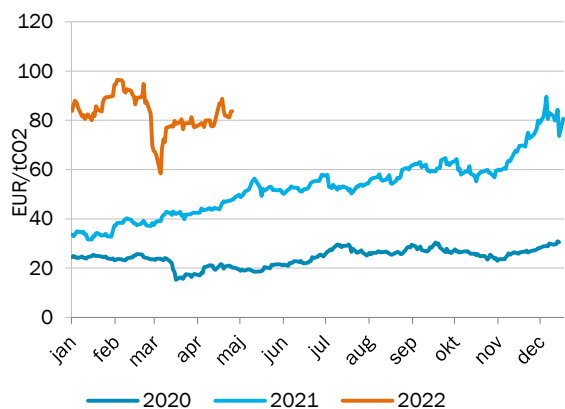
Figur 8. Terminspris för kommande månad kol, gas och olja, stängningskurs



Finansiell handel - utsläppsrätter

Källa: SKM

Figur 9. Pris på utsläppsrätter, stängningskurs



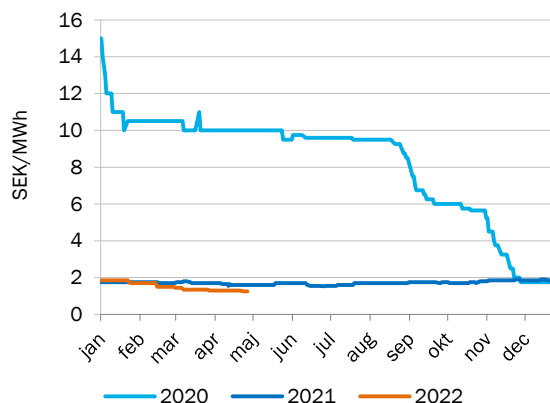
Tabell 8. Priset på utsläppsrätter, EUR/tCO2

Vecka 17	DEC22
Veckomedel	82,9
Förändring från vecka 16	-3,2%

Finansiell handel - elcertifikat

Källa: SKM

Figur 10. Pris på elcertifikat mars nästa år, stängningskurs



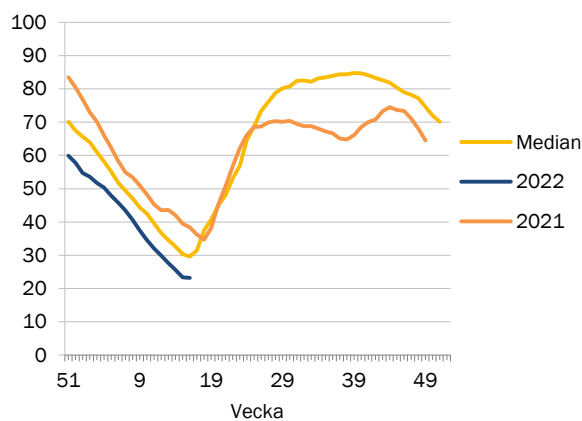
Tabell 9. Priset på elcertifikat, SEK/MWh

Vecka 17	MAR23
Veckomedel	1,3
Förändring från vecka 16	-3,1%

Prispåverkande faktor - magasinifyllnadsgrad

Källa: Nord Pool

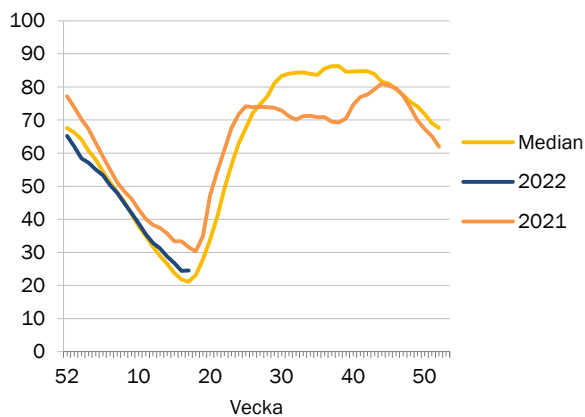
Figur 11. Magasinifyllnadsgrad i Norden



Tabell 10. Ingående magasinifyllnadsgrad i Norden

Vecka 17	
Magasinifyllnadsgrad	23,20
Förändring från vecka 16	-0,20 %-enheter
Normal	29,60
Total	121 429

Figur 12. Magasinifyllnadsgrad i Sverige



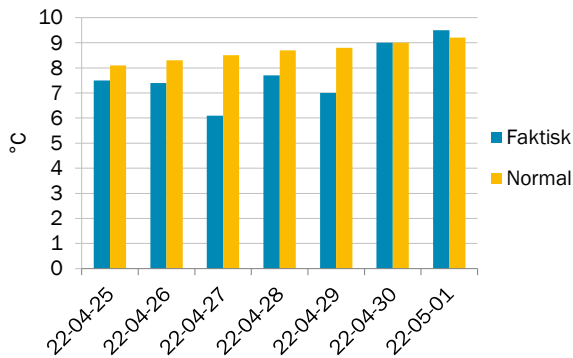
Tabell 11. Ingående magasinifyllnadsgrad i Sverige

Vecka 17	
Magasinifyllnadsgrad	24,50
Förändring från vecka 16	0,10 %-enheter
Normal	21,10
Total	33 675

Prispåverkande faktor - temperatur

Källa: SKM

Figur 13. Temperatur i Sverige, dygnsmedel



Tabell 12. Temperatur, °C

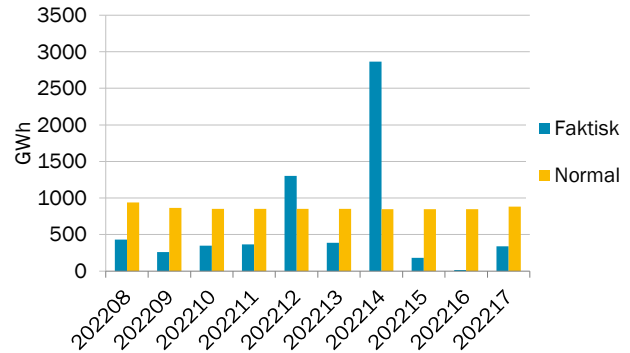
Vecka 17	Temperatur
Veckomedel	7,7
Normal temperatur*	8,7

*Medelvärde för veckan under en 30-års period.

Prispåverkande faktor - nederbörd

Källa: SKM

Figur 14. Nederbörd i Sverige, veckomedel



Tabell 13. Nederbörd, GWh

Vecka 17	Nederbörd
Veckomedel	342
Normal nederbörd*	884

*Medelvärde för veckan under en 30-års period.

Prispåverkande faktor - tillgänglig kärnkraft

Källa: SKM

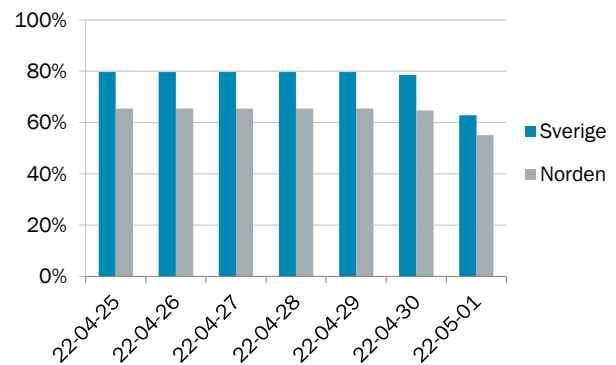
Tabell 14. Status för nordisk kärnkraft, veckomedel

Vecka 17	Tillgänglighet (Procent)	Tillgänglighet (MW)	Förändring från vecka 16
Norden	63%	7 122	-12,9%
Sverige	76%	5 233	-4,6%
Forsmark 1	100%	990	
Forsmark 2	100%	1 120	
Forsmark 3	85%	990	
Oskarshamn 3	0%	0	
Ringhals 3	100%	1 074	
Ringhals 4	100%	1 130	
Finland	43%	1 889	-29,7%
Olkiluoto 1	99%	880	
Olkiluoto 2	0%	0	
Olkiluoto 3	56%	900	
Loviisa 1 och 2	100%	1 009	

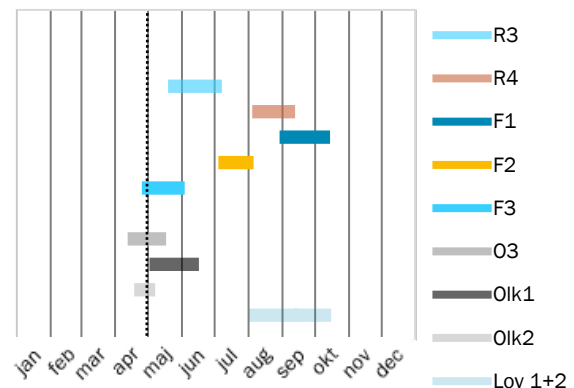
Kommentar:

Oskarshamn 3 är på revision t.o.m. 11 maj.
 Olkiluoto 2 är på revision t.o.m. 3 maj.
 Forsmark 3 har revision mellan 1 maj och 28 maj.
 Olkiluoto (Olk) 3 kommer succesivt tas i drift under våren, i Tabell 14, samt Figur 15 inkluderas Olk 3 från och med 22/1. Installerad kapacitet är 1600 MW. Full produktion väntas nås i början av sommaren.

Figur 15. Tillgänglighet i nordisk och svensk kärnkraft



Figur 16. Planerade revisioner i nordisk kärnkraft



Utbud och efterfrågan

Källa: Nord Pool

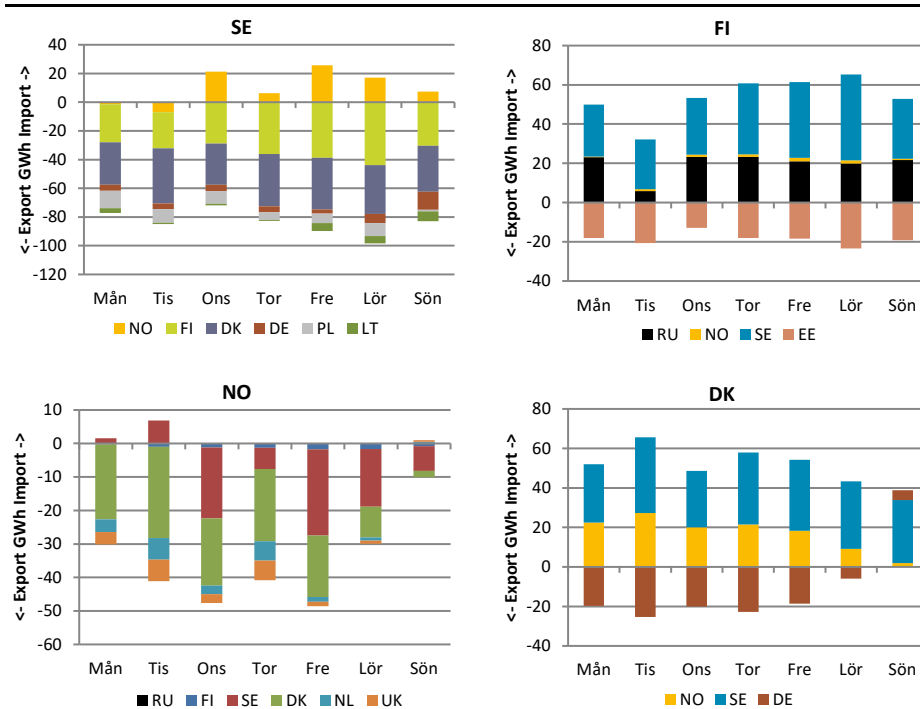
Tabell 16. Produktion och användning i Norden, GWh

Vecka 16	Användning	Produktion	Vattenkraft	Vindkraft	Kärnkraft	Övrig värmekraft
Sverige	2373	2928	1298	364	928	338
Förändring från vecka 15	-9,6%	-8,3%	-4,2%	6,1%	-18,7%	-4,2%
Norge	2308	2213	2169	134		30
Förändring från vecka 15	-9,7%	-18,7%	-13,8%	-22,9%		0,0%
Finland	1409	1232	227	84	592	329
Förändring från vecka 15	-6,3%	-7,1%	-7,8%	-26,2%	-2,5%	-8,2%
Danmark	618	565		285		188
Förändring från vecka 15	-3,0%	3,6%		33,1%		-28,6%
Norden	6708	6939	3694	868	1520	885
Förändring från vecka 15	-8,4%	-10,9%	-10,3%	2,6%	-13,1%	-11,9%

Krafthandel

Källa: Nord Pool

Figur 18. Krafthandel till, från respektive land i Norden



Tabell 17. Krafthandel för Nordiska länder, veckomedel, GWh

Vecka 17	Netto
Sverige	-509
Finland	245
Norge	-357
Danmark	256
Estland	6
Lettland	-27
Litauen	178

Tabell 18. Krafthandel till och från Norden, veckomedel, GWh

Vecka 17	Netto
Nederländerna	-20
Polen	-53
Ryssland	138
Tyskland	-278
Storbritannien	-7

Om Läget på elmarknaden

Marknadsrapporten beskriver prisutvecklingen på den fysiska marknaden (råkraftsmarknaden) med bland annat utvecklingen för spotpriserna i Sverige och systempriset i Norden. Den finansiella marknaden beskrivs genom prisutvecklingen för terminer och EPAD. Priset på el sätts i balans mellan utbud (produktion) och efterfrågan (användning) vilka i sin tur påverkas av flertalet faktorer. I rapporten beskrivs det aktuella marknadsläget för några av de faktorer som påverkar priset i Sverige och Norden.

Förteckning över förkortningar och namn

Baltic Cable	Överföringslinje mellan Sverige (SE4) och Tyskland (DE)
DE	Tyskland
DK1	Prisområde 1 Danmark Jylland
DK2	Prisområde 2 Danmark Själland
DS Futures	Deferred Settlement Futures. Kontrakt med ackumulerad vinst/förlust som avräknas under leveransperioden.
EE	Estland
EEX (Phelix)	European Energy Exchange (Phelix) är en marknadsplats för grossistmarknaden i Tyskland
EPAD	Electricity price area differential. Differenskontrakt baserat på skillnad i pris mellan prisområden.
EPEX	Marknadsplats som erbjuder handels- och clearingtjänster för grossistmarknaderna i Norden, Frankrike, Nederländerna, Storbritannien, Belgien, Österrike och Schweiz.
Fenno Skan	Överföringslinje mellan Sverige (SE3) och Finland (FI)
FI	Finland
FR	Frankrike
ICE	Intercontinental Exchange. ICE Futures Europa är marknadsplats för bland annat termins- och optionskontrakt för råolja och raffinerad olja, räntor, aktiederivat, naturgas, kol, samt utsläpp.
Kontek	Överföringslinje mellan Danmark (DK2) och Tyskland (DE)
Konti-Skan	Överföringslinje mellan Sverige (SE3) och Danmark (DK1)
LT	Litauen
LV	Lettland
Nasdaq OMX	NASDAQ OMX Commodities är marknadsplats för kontantavräknade derivatkontrakt i, bland annat, de nordiska, tyska, holländska och brittiska kraftmarknaderna, såsom terminer och EPAD-kontrakt.
NL	Nederländerna
NO1	Prisområde 1 Norge Oslo
NO2	Prisområde 2 Norge Kristiansand
NO3	Prisområde 3 Norge Trondheim
NO4	Prisområde 4 Norge Tromsø
NO5	Prisområde 5 Norge Bergen
Nord Pool	Marknadsplats för grossistmarknaderna i Sverige och övriga Norden samt Baltikum, Storbritannien, Tyskland, Österrike, Polen, Nederländerna, Belgien och Frankrike. Ägs av Euronext tillsammans med de nordiska och baltiska stamnätsoperatörerna.
PL	Polen
RU	Ryssland
SE1	Prisområde 1 Sverige Luleå
SE2	Prisområde 2 Sverige Sundsvall
SE3	Prisområde 3 Sverige Stockholm
SE4	Prisområde 4 Sverige Malmö
Skagerrak	Överföringslinje mellan Norge (NO2) och Danmark (DK1)
SKM	Svensk Kraftmäkling. Marknadsplats för handel med nordiska elcertifikat.
Storebælt	Överföringslinje mellan Jylland i Danmark (DK1) och Själland i Danmark (DK2)
SwePol Link	Överföringslinje mellan Sverige (SE4) och Polen (PL)
SYS	Systempris Norden
Øresund	Överföringslinje mellan Sverige (SE4) och Danmark (DK2)